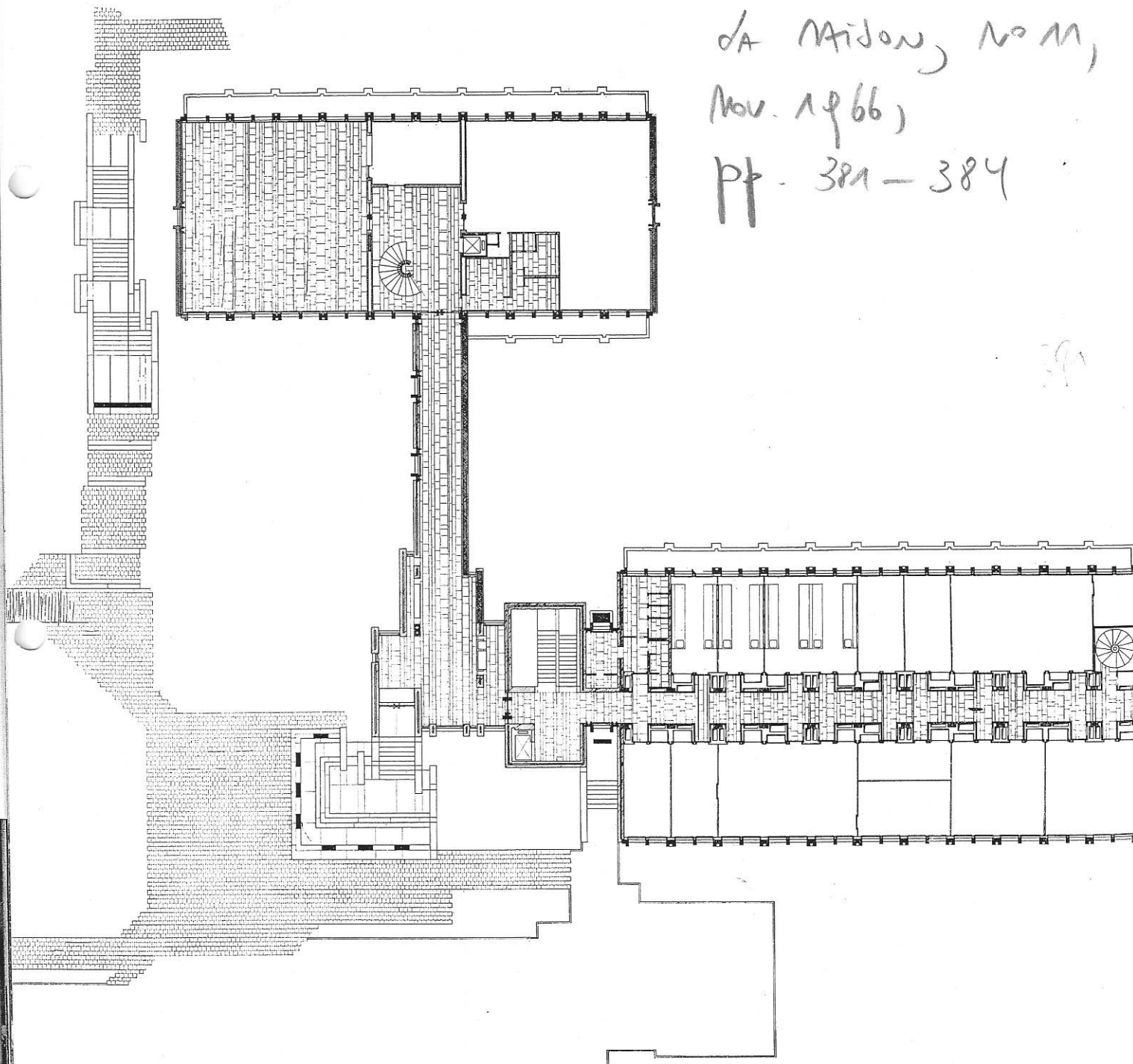


BATIMENTS ADMINISTRATIFS ET LABORATOIRES POUR  
L'INSTITUT NATIONAL DE L'INDUSTRIE CHARBONNIÈRE  
INICHAR. 1962 - 1965.      LIEGE

ARCHITECTE : CHARLES VANDENHOVE.

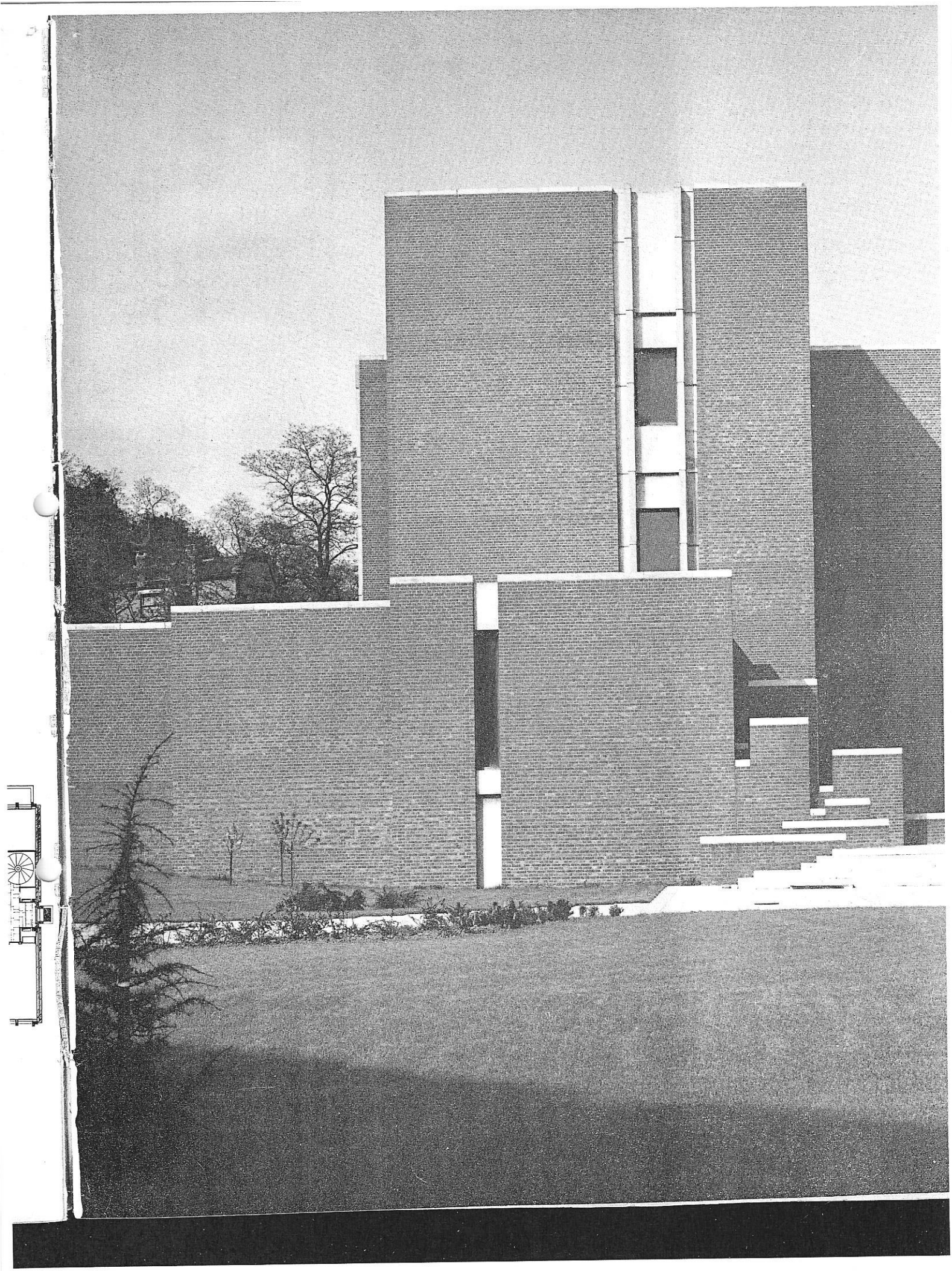
*Encoad.*

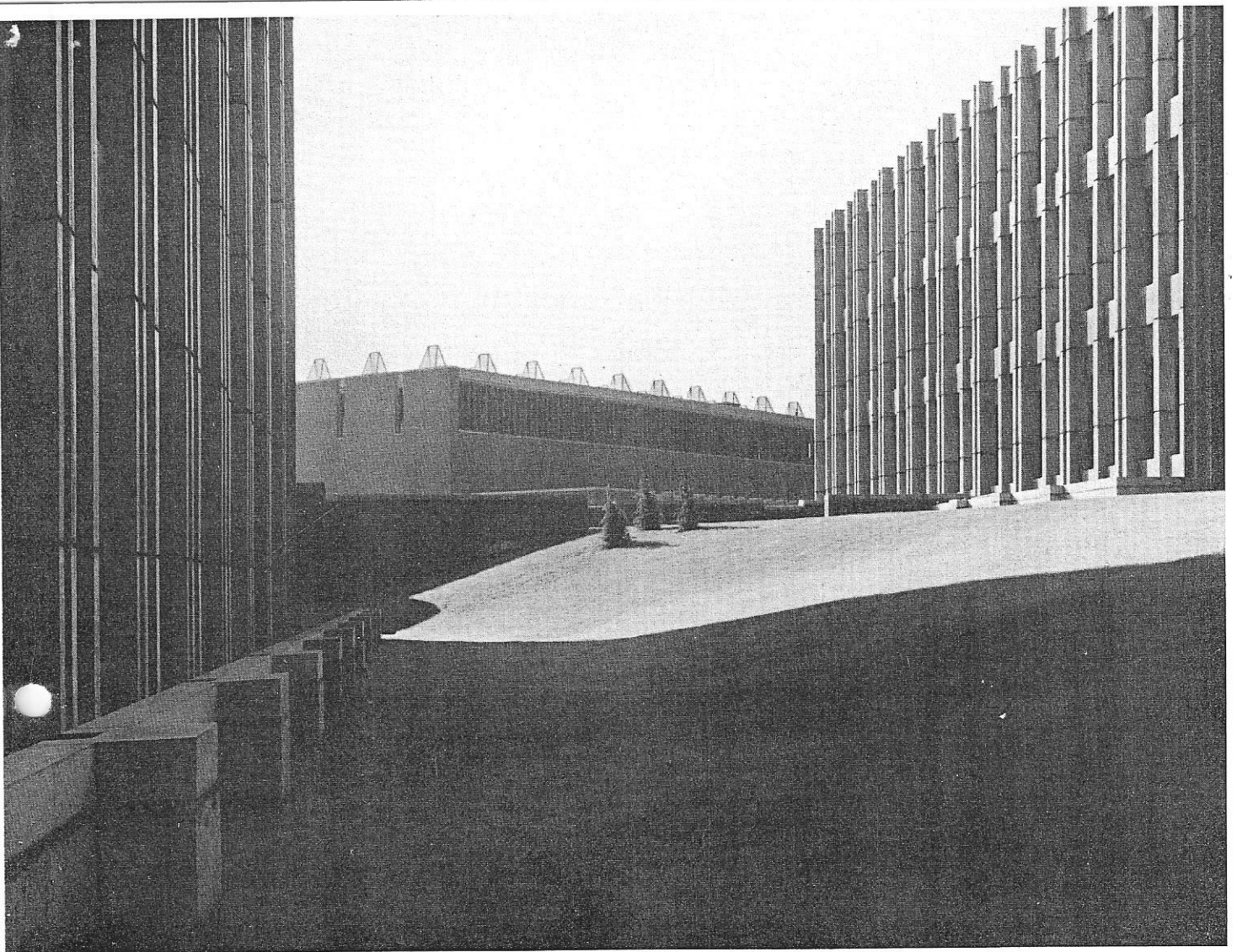
ARCHITECTES COLLABORATEURS : G. CIPIET. A. VIGNERON. E. MOUREAU. J. CAILLOU.  
LES PLANS SONT DESSINES PAR M<sup>MES</sup> M. VERHAGEN ET M-L. DELAISSE.  
LES PHOTOGRAPHIES SONT DE A. VIGNERON, ARCHITECTE.  
INGENIEURS CONSEILS, GENIE CIVIL : G. LESAGE. CHAUFFAGE : A. JODIN.



*da Midon, No 11,  
Nov. 1966,  
Pf. 381 - 384*

*381*





L'Institut National de l'Industrie Charbonnière est un organisme qui a pour objet de coordonner les recherches techniques, économiques, sociales ou professionnelles relevant de l'Industrie Charbonnière. Il a pour mission particulière de promouvoir et de subsidier toutes les recherches scientifiques et techniques susceptibles d'améliorer la production, le rendement du travail, l'hygiène et la sécurité. C'est un Institut parastatal.

Le nouvel Institut est situé au Val-Benoît, près des Instituts des Sciences Appliquées de l'Université de Liège.

Ce nouveau complexe comprend trois départements distincts : un bâtiment complètement équipé pour des laboratoires de recherches, un second bâtiment abrite une halle d'essai, complétée par des laboratoires et des ateliers, le troisième bâtiment est conçu selon les principes du plan libre ; il s'agit d'un complexe administratif.

#### CONSTRUCTION.

Les trois bâtisses possèdent une ossature en béton apparent.

Les pignons sont en briques ordinaires apparentes à l'intérieur et à l'extérieur.

Châssis bois naturel.

Cloisons amovibles en bois pour les bureaux et en Glasal pour les laboratoires.

Pavement en petit granit dans tous les dégagements.

L'ensemble possède un grand prestige architectural. On aimera la fermeté de son rythme et l'élégance vigoureuse de ses proportions.

Il paraît nettement qu'une étude approfondie, faisant la part de l'art aussi bien que de la fonction, présida au dessein des plans. Tout ici, est clair et précis comme un principe mathématique.

