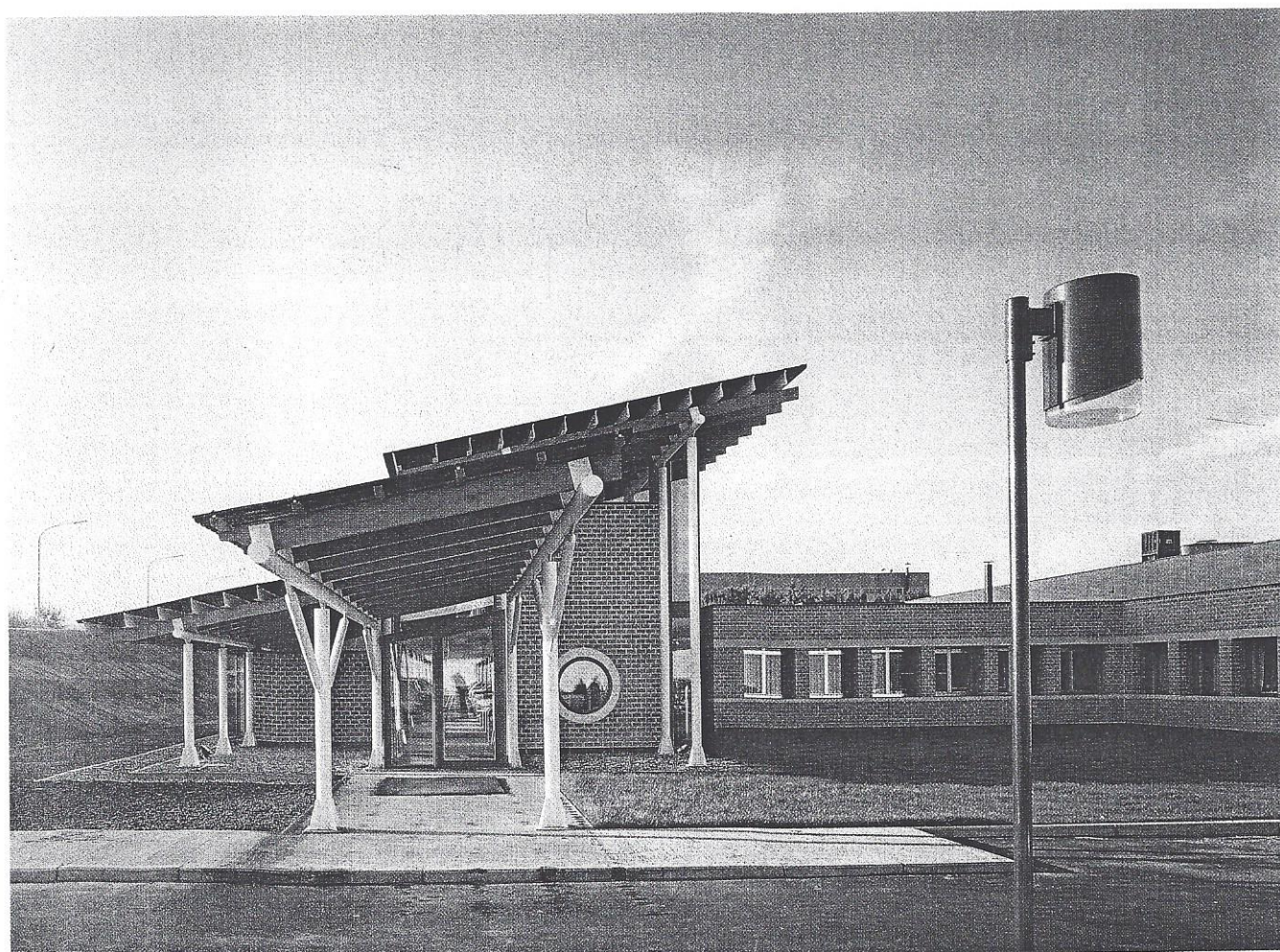


MAITRE D'OUVRAGE : THOMPSON AIRCRAFT TIRE CORPORATION BELGIUM SA
ARCHITECTE : SAMYN et ASSOCIES s.p.r.l. Architectes + Ingénieurs
CONCEPTION : Philippe SAMYN
EXECUTION : Léon FINET
SURFACE BATIE : 1080 m²
CONSTRUCTION : 1989-1990

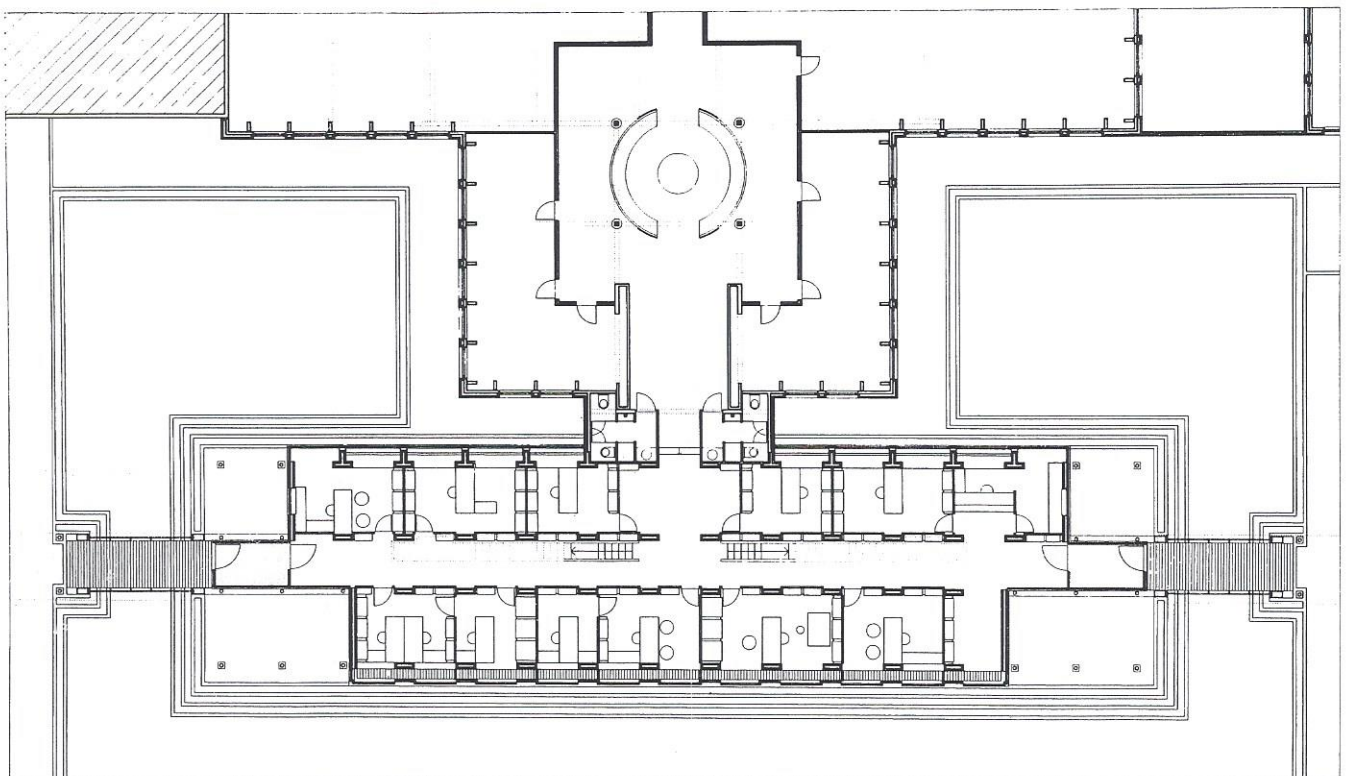
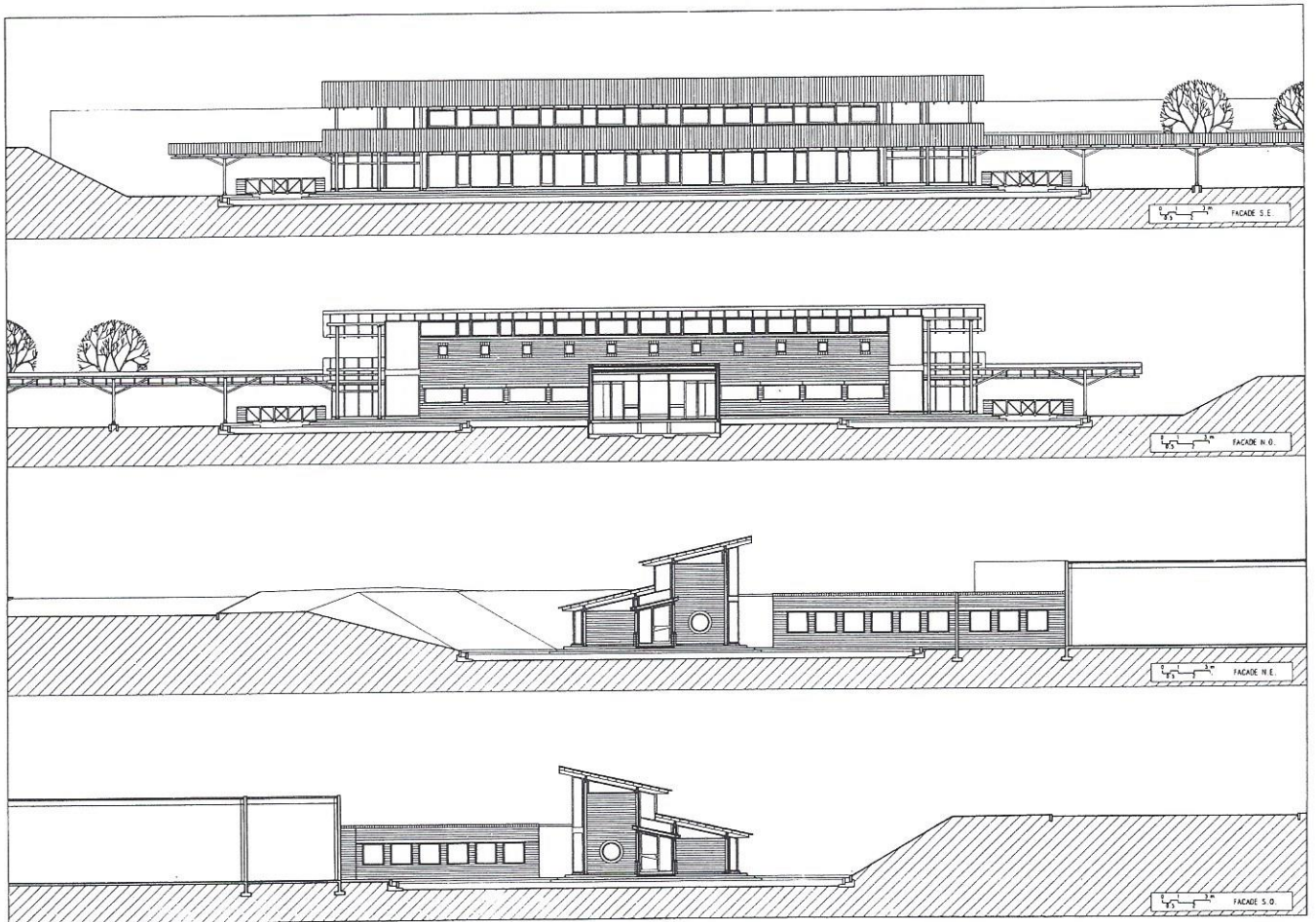
La société Thompson Corporation est spécialisée en rechapage de pneus d'avion. Ses clients, les compagnies d'aviation, sont répartis dans le monde entier.

L'usine existante à Frameries fut construite en 1962, et si la partie consacrée à la production satisfait encore aux besoins à l'heure actuelle, un manque de place se faisait sentir en ce qui concerne les bureaux. D'autre part, l'aspect esthétique de l'ensemble ne correspondait plus à l'image de marque de cette entreprise dynamique. Il fut décidé dès lors de construire de nouveaux bureaux supplémentaires et de rénover les anciens.

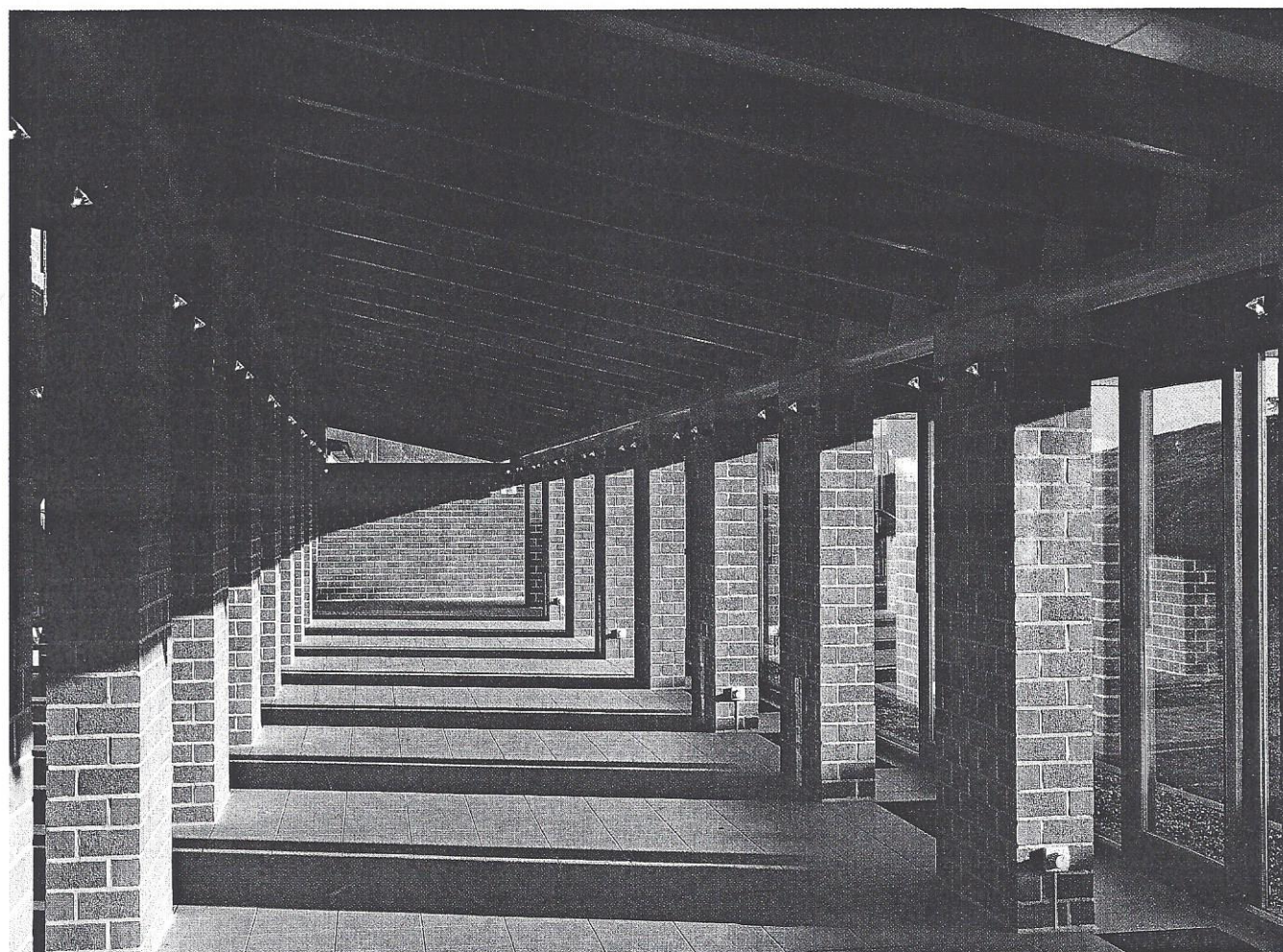
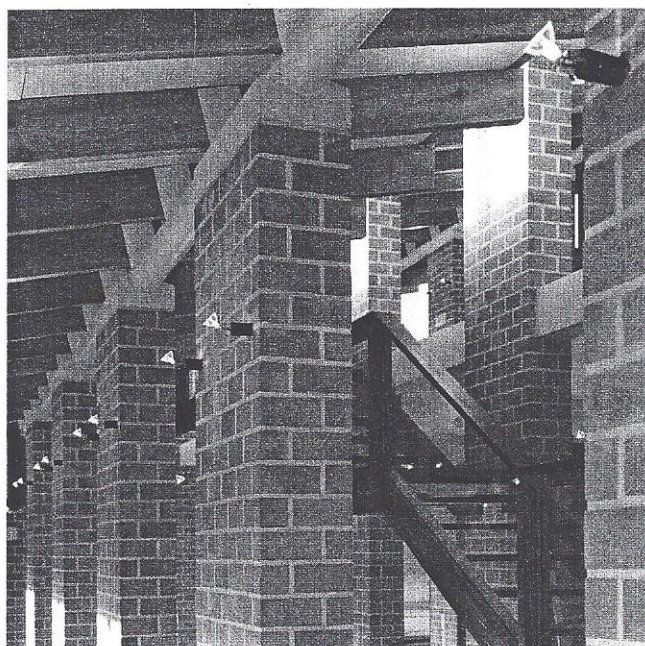


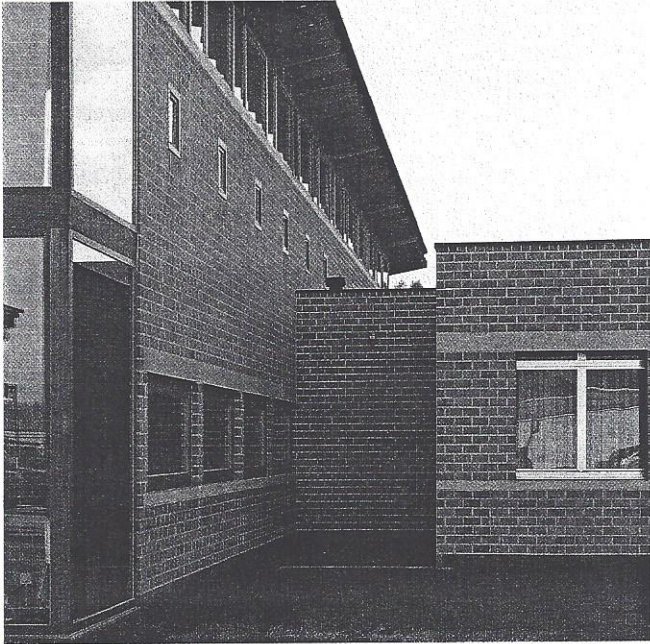
1

THOMPSON AIRCRAFT TIRE CORPORATION

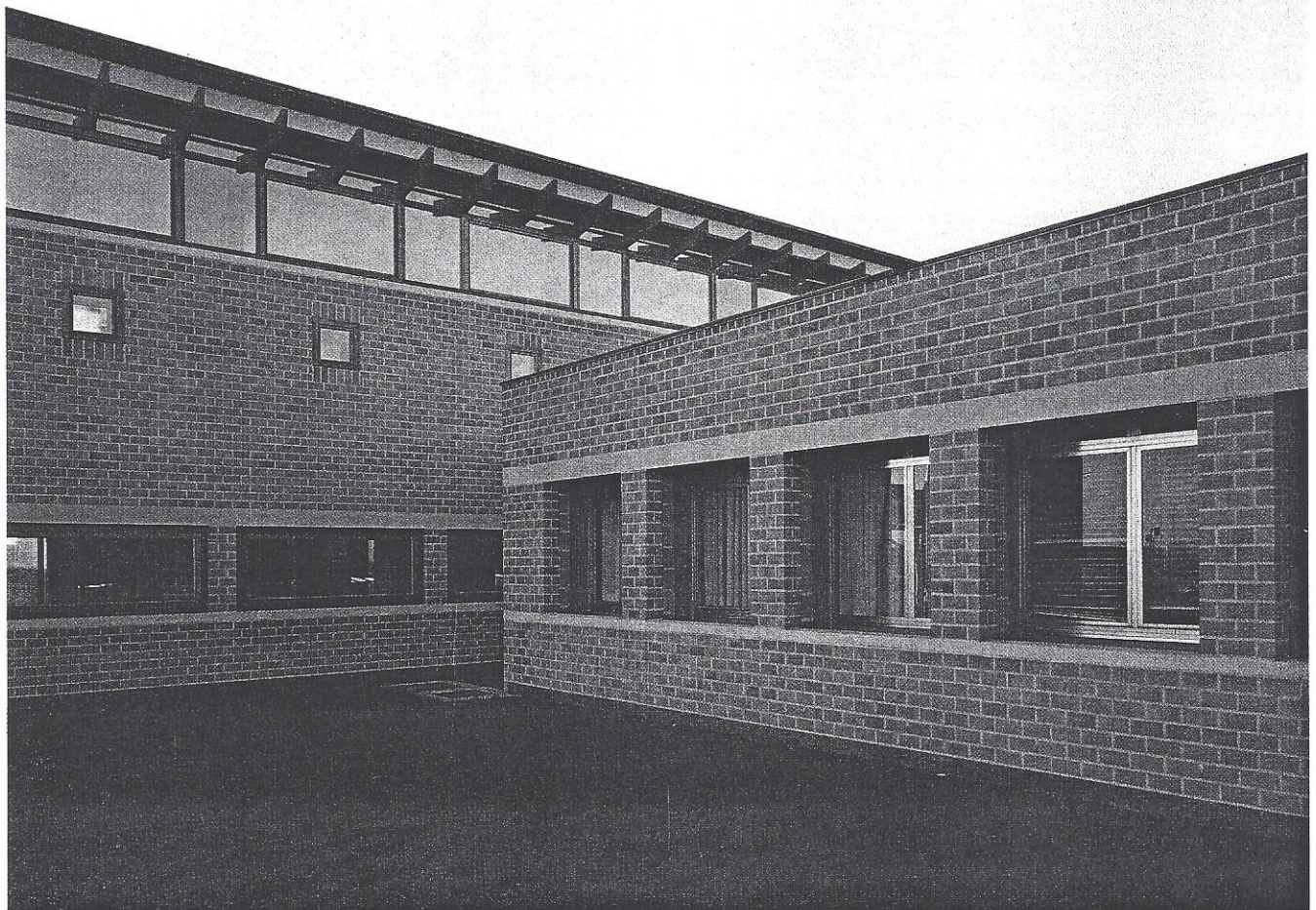


Le nouveau bâtiment et ses abords se développent parallèlement et devant les constructions existantes, créant ainsi une nouvelle façade. La structure est composée de quatre rangées de colonnes portantes en maçonnerie de terre cuite armée, et d'un long mur écran longitudinal en façade arrière. La maçonnerie en brique mécanique module 90 reste apparente aussi bien à l'intérieur qu'à l'extérieur. Le dossier des techniques spéciales dut dès lors être préparé avec le plus grand soin, ainsi que la coordination des travaux d'exécution. Grâce notamment à la gestion rigoureuse des détails d'exécution et du suivi du chantier, il fut possible de réaliser tous les encastresments de manière irréprochable. La maçonnerie n'est défigurée en aucun endroit par des équipements qu'on aurait été obligé d'installer après coup - cauchemar fréquent de celui qui désire voir de la brique nue à l'intérieur.





Les planchers sont en béton et la structure composite de la toiture comprend des tubes ronds en aciers, des chevrons principaux en bois, une couverture en panneaux de fibres minérales haute densité, un pare-vapeur en aluminium, une isolation thermique de 12 cm de laine de roche, et finalement un revêtement en tôle d'aluminium profilée thermolaquée en vert mousse foncé.

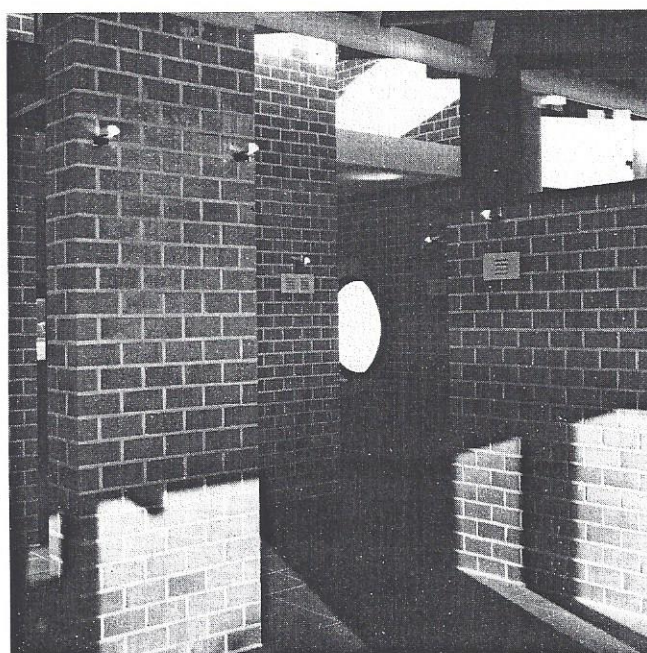
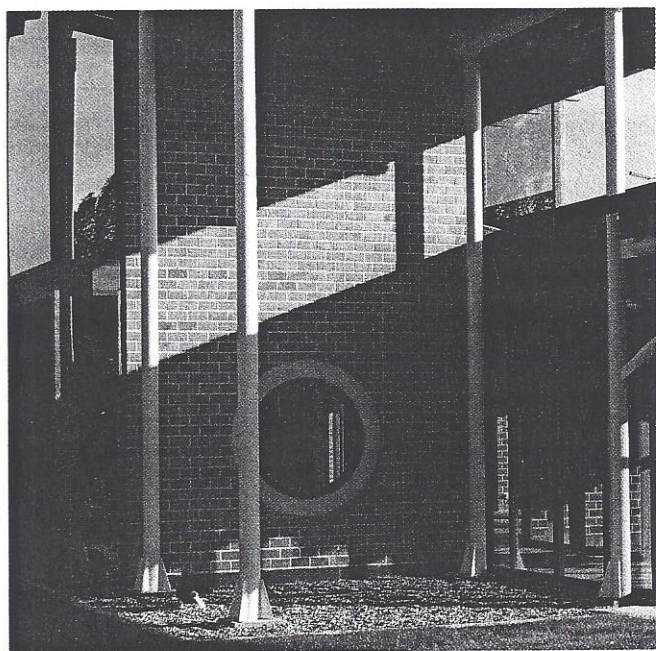
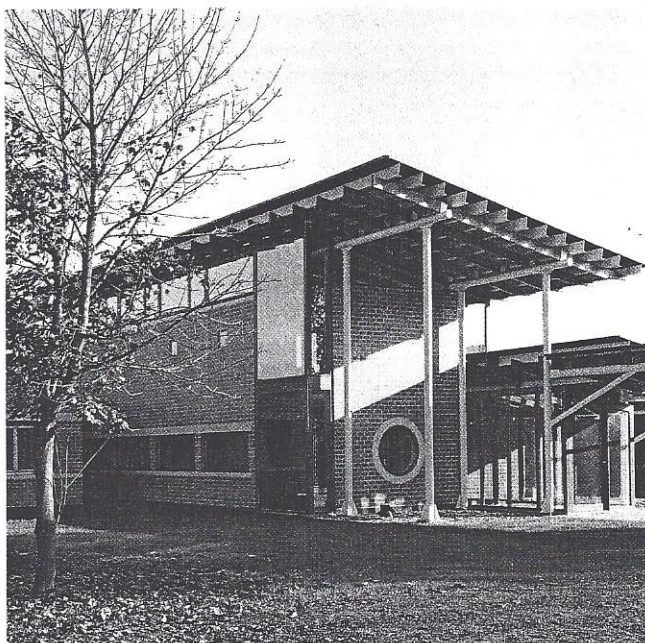


4

THOMPSON AIRCRAFT TIRE CORPORATION

Toutes les menuiseries sont en bois, qu'il s'agisse des châssis extérieurs, des escaliers ou des menuiseries intérieures y compris le cloisonnement et le mobilier. Les cloisons intérieures partiellement vitrées sont conçues de manière à permettre une vision au travers de l'ensemble du bâtiment au-dessus des postes de travail et de niveau à niveau.

La composition se veut rigoureuse mais néanmoins conviviale. Elle devrait favoriser le travail en équipe tout en respectant la personnalité de chacun.



5