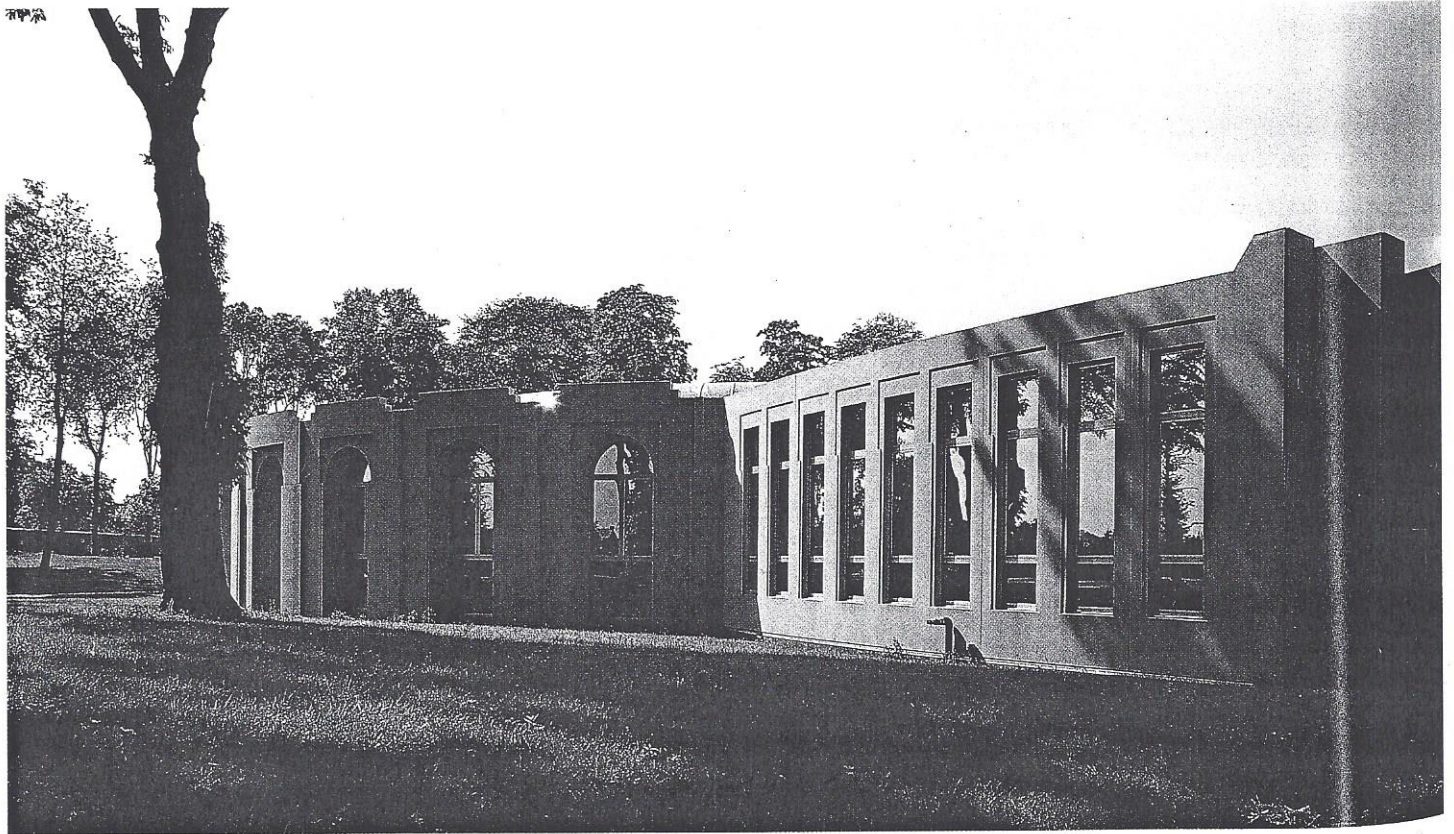
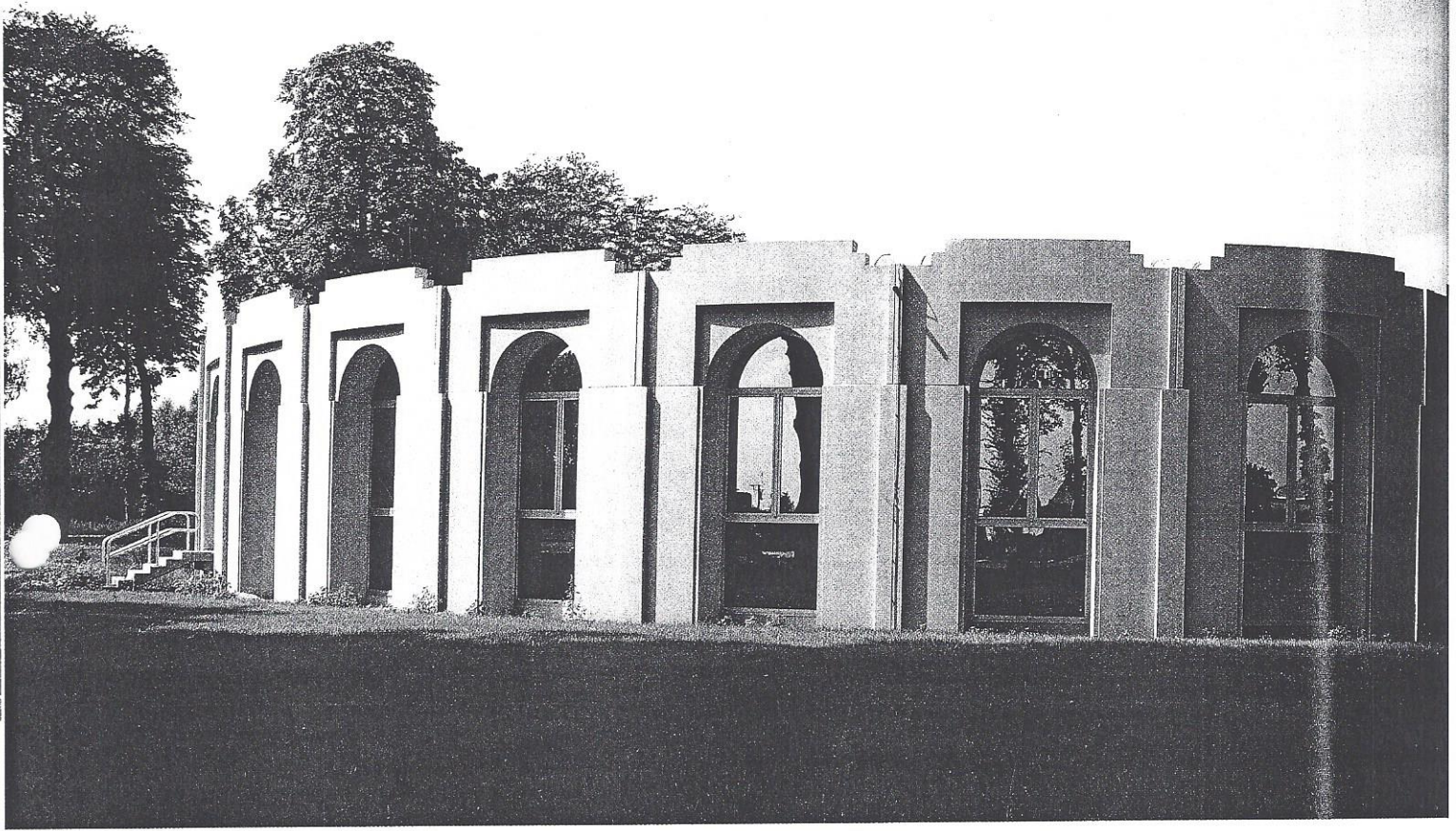
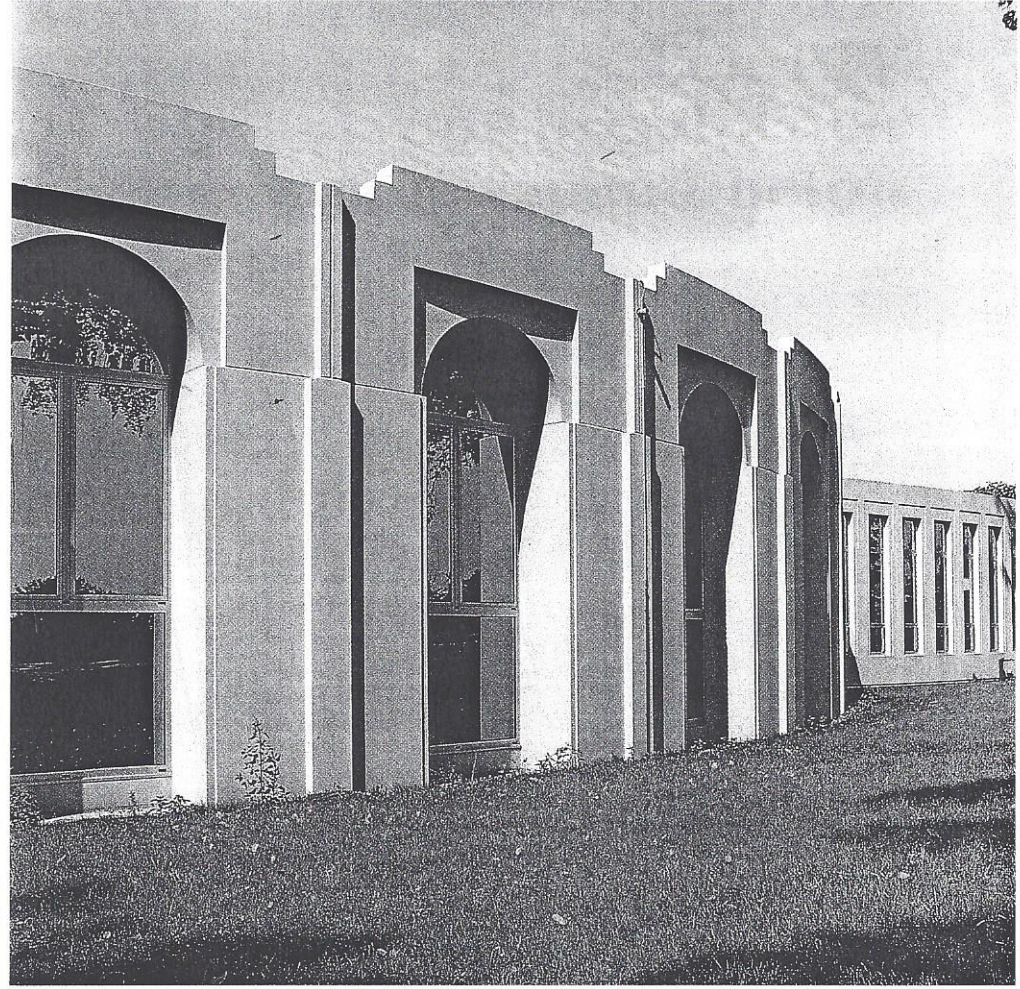
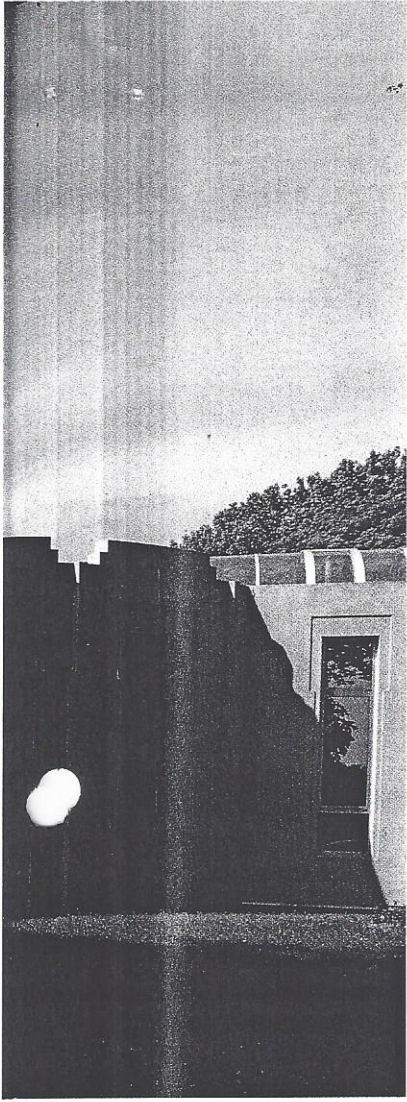
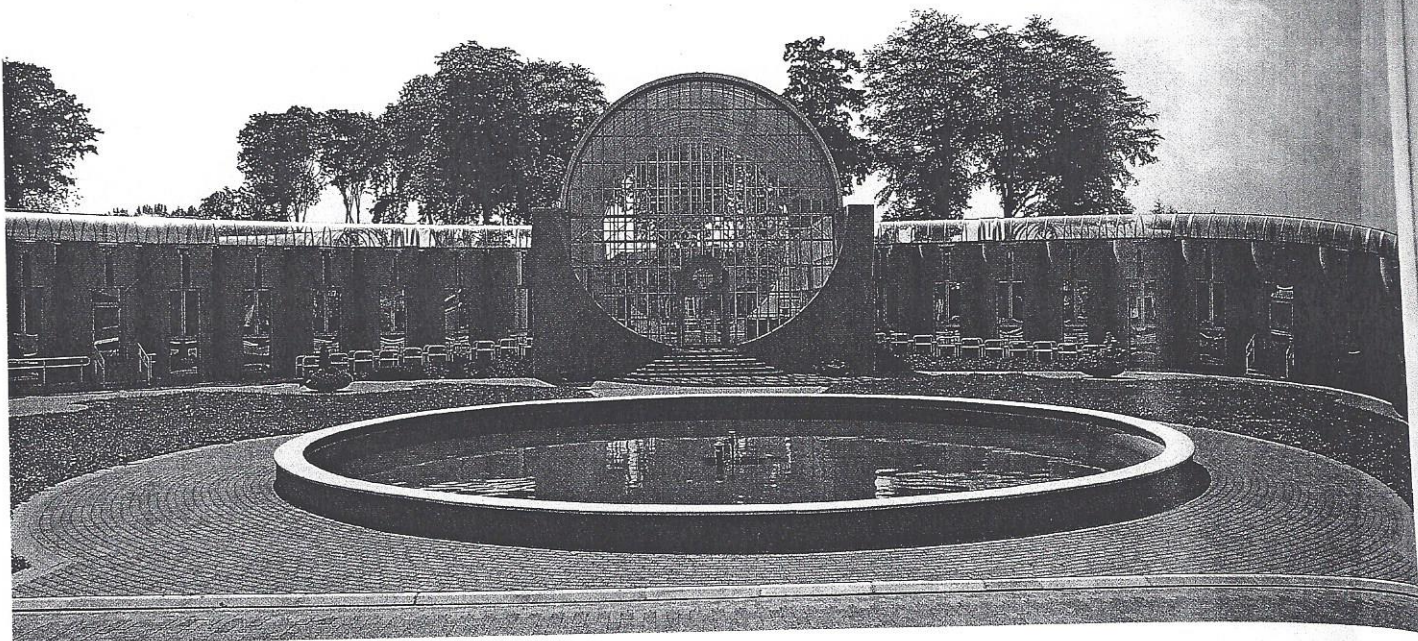




BETON, ainf 1994, n° 125







Arch.: H. Guchez - Mons

RECTIFICATIF

Nous vous signalons que dans l'article relatif à la maçonnerie en béton, paru dans le n° 124 de février dernier, les photos de deux réalisations ont malheureusement été inversées : les photos en page 64 montrent en fait la villa à De Pinte (arch.: D. Claeys - Nazareth) et les photos en page 77 montrent l'habitation privée à St.-Denijs-Westrem (arch.: L. Cosijns - Gent). Nous nous excusons auprès des architectes de cette erreur.

RECHTZETTING

Wij maken er onze lezers attent op dat in het nummer 124 van februari '94 in het artikel over residentiële gebouwen in betonmetselwerk jammer genoeg de foto's van twee realisaties werden omgewisseld : de foto's op blz. 64 tonen in feite de villa in De Pinte (arch.: D. Claeys - Nazareth) en de foto's op blz. 77 tonen de woning in St.-Denijs-Westrem (arch.: L. Cosijns - Gent). Wij bieden de betrokken architecten onze excuses aan voor deze vergissing.