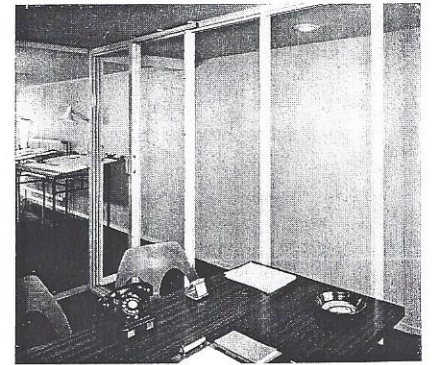
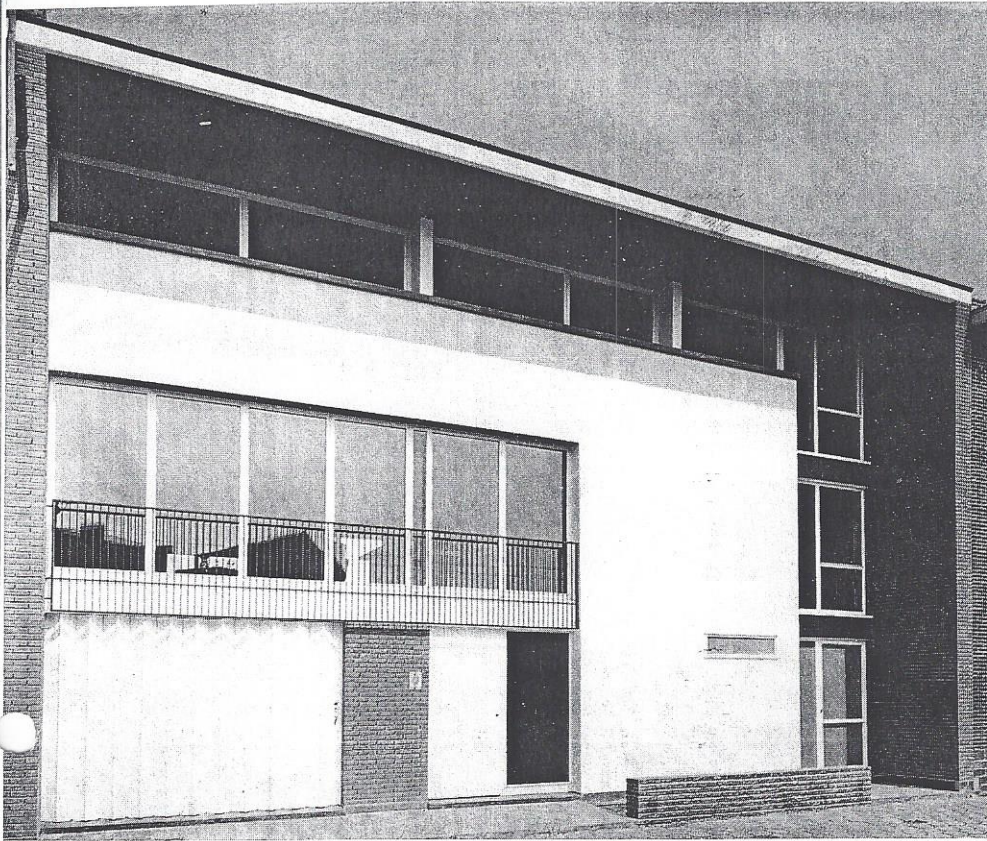


Maison personnelle
de l'architecte H. Guchez



Localisation.

Sur la route de Mons-Tournai.

Le quartier détruit complètement lors de la dernière guerre a été réaménagé lors de la reconstruction, suivant des principes urbanistiques que l'on peut considérer comme décadents.

Conséquences des impositions urbanistiques prévues dans le nouveau plan d'aménagement : reconstruction hybride, encouragement d'une architecture forcément traditionnelle, briques polies dites « spéciales », dissimulation des linteaux en béton armé par revêtement en plaquettes de pierre de taille, dessins de menuiseries dépourvus de toute élégance, surabondance de vitraux, etc...

Terrain.

Le terrain est situé entre deux habitations traditionnelles, au niveau de la route.

Obligation de traiter l'implantation de la future propriété de pignon à pignon.

Programme.

Le bâtiment devait comporter une maison d'habitation pour 3 personnes + chambre d'amis et chambre de bonne et un bureau d'étude pour les activités professionnelles de l'auteur du projet, travaillant avec plusieurs collaborateurs, d'où la nécessité de scinder les activités et de conserver, pour chaque partie de l'habitation, une vie propre et indépendante.

Parti du plan.

Rez-de-chaussée :

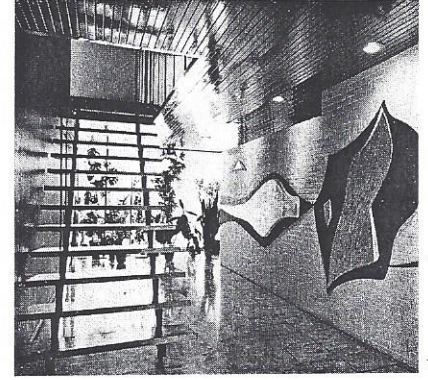
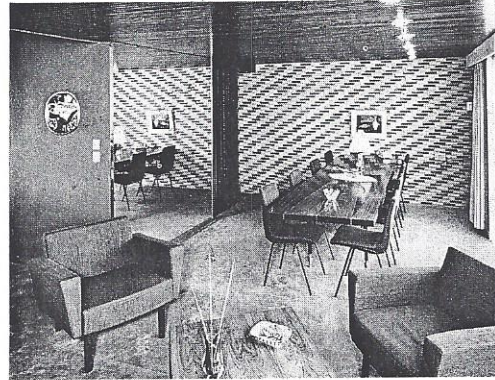
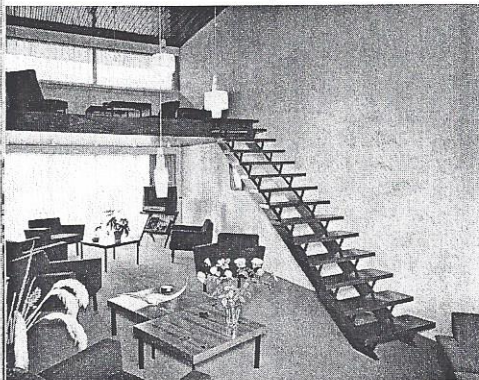
Garage - hall d'entrée - bureau. Deux entrées bien distinctes : une pour l'habitation, une pour le bureau. Il a fallu, pour conserver un caractère d'unité, traiter très discrètement les deux entrées.

Sous-sols :

Caves et chaufferie.

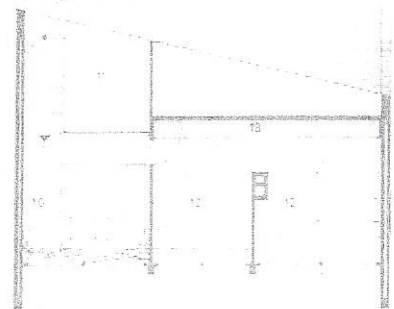
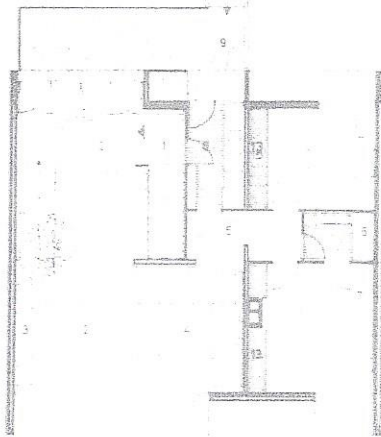
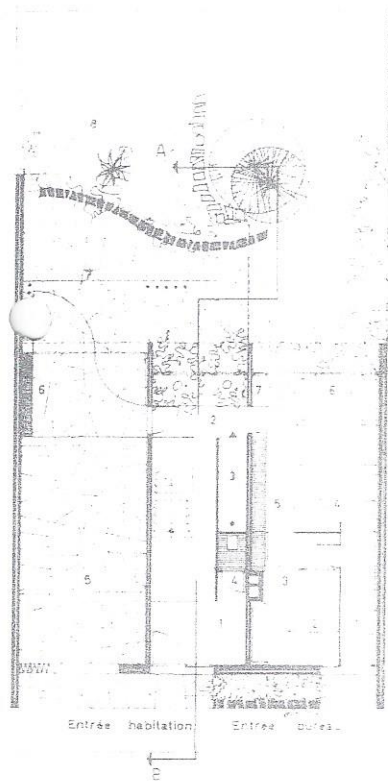
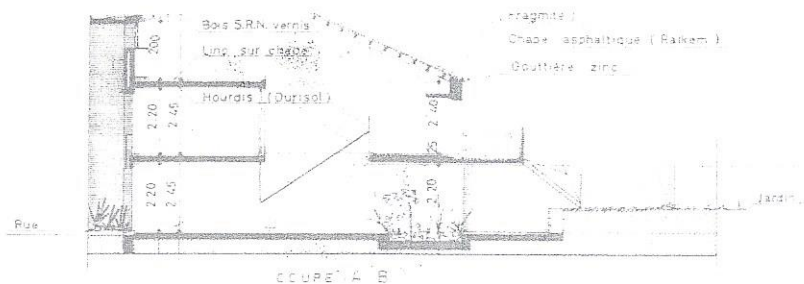
Etage :

Tous les locaux indispensables à la vie familiale, locaux de jour et locaux de nuit. L'aménagement de cet étage a été conçu pour permettre, malgré tout, une séparation nette entre les locaux diurnes et nocturnes.



Architecture, n° 99, 1962, p 346 - 347

→ HORNU



Le plan a été conçu de telle manière que des zones-tampons et d'isolation existent entre les locaux de jour et les locaux de nuit.

Le living, a été traité en duplex vers la chambre d'amis; celle-ci ayant été conçue en forme d'appartement, bénéficie d'une certaine indépendance de vie vis-à-vis des autres locaux.

Intentions architecturales.

Façade :

L'architecte s'est efforcé de respecter les impositions urbanistiques et d'en tirer le meilleur parti afin de créer un ensemble valable. La hauteur de corniche a été respectée entre les deux hauteurs voisines. Seul, l'emplacement de la chape asphaltique a permis des pentes minimes qui donnent l'impression d'une toiture traitée en terrasse alors que la coupe prouve qu'il s'agit bien d'une véritable toiture.

Le résultat est que la façade, malgré tout, ne s'apparente pas avec le « style » des habitations voisines. Par sa netteté, sa pureté

et le dépouillement que lui confère la simplicité des matériaux utilisés, elle atteint à un certain charme et elle jette dans cet ensemble de maisons ternes et sans relief, une note agréable et gaie.

Du fait que l'habitation a été construite entre mitoyens, l'architecte a conçu l'ensemble du projet par transparence. Le maximum de transparence est obtenu vers le jardin qui a été aménagé en forme de patio.

Le recul de la façade, par rapport à l'alignement des autres habitations, a été voulu. En effet, l'Administration de l'Urbanisme n'autorisant pas d'avant-cour, ce retrait en tient lieu et met nettement l'habitation en valeur par rapport à son voisinage.

Un certain confort a été recherché dans l'aménagement intérieur de manière que le centre d'intérêt se situe à l'intérieur de la coque constituée par les murs d'encadrement.

La décoration du hall a été réalisée par G. Boulmant avec jardin d'hiver se prolongeant vers l'extérieur en forme de patio.

Entrée habitation.

- 1 Hall d'accueil.
- 2 Jardin d'hiver.
- 3 Descente vers cave.
- 4 W.C. Vestiaire.
- 5 Garage pour deux voitures.
- 6 Armoires matériel nettoyage.
- 7 Terrasse couverte.
- 8 Jardin.

Entrée bureaux.

- 1 Hall d'accueil.
- 2 Réception.
- 3 Dactylographie.
- 4 Ingénieur.
- 5 Métreur surveillant.
- 6 Dessinateurs.
- 7 Reproduction des plans.

Premier étage.

- 1 Hall d'accueil.
- 2 Coin de jeux living.
- 3 Meubles radio T.V.
- 4 Coin repas.
- 5 Office.
- 6 Salle de bain.
- 7 Chambres.
- 8 Cuisine.
- 9 Terrasse.
- 10 Studio.
- 11 Vide du living.
- 12 Studio appartement.
- 13 Armoires.