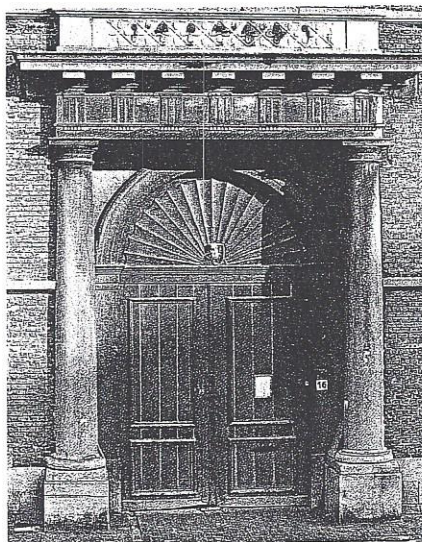
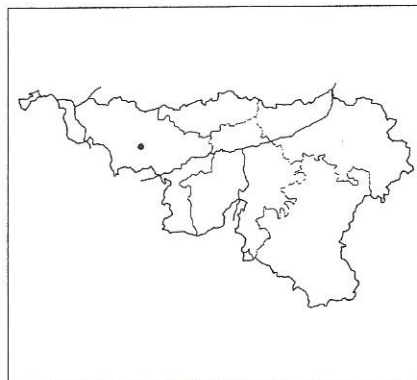


## MONS - Ancien béguinage

**Auteurs de projet :**  
Max De Meyer, A3 S.A.

**Maître de l'ouvrage :**  
Région wallonne - MET - Sofibail

**Situation :**  
Province de Hainaut,  
7000 Mons,  
place du Béguinage,  
rues Achille Legrand et H. Glépin



### HISTORIQUE

Marguerite de Constantinople fonda le Béguinage de Cantimprel en 1248. Occupé au XIII<sup>e</sup> siècle par les béguines, beaucoup plus tard refuge des femmes démunies, l'hospice devint propriété du CPAS de Mons avant sa désaffectation en 1974.

La façade «Place du Béguinage» et la toiture sont classées par Arrêté de l'exécutif du 13 janvier 1989.

Le bâtiment «Place du Béguinage» est édifié en 1829, il présente un imposant développement de la façade à deux étages sur un haut soubassement appareillé alignant 31 travées.

Rompant l'austérité de l'ensemble, se trouve au milieu le porche d'entrée qui débouche sur la façade de la chapelle. Celle-ci fut construite de 1549 à 1551. Cette chapelle possède une nef de trois travées terminée par un chevet à trois plans. Façade de deux niveaux terminée par un pignon dépassant en briques à épis, percé de deux ouvertures. Le toit est en ardoise, percé d'une lucarne en croupe et coiffée d'un clocheton effilé.

Parement de grès avec soubassement dans lequel s'insère un portail à piédroits en colonnettes.

Au centre de la façade, une grande fenêtre à meneaux; trois fenêtres similaires éclairent le mur et le chevet.

La lente dégradation du site nécessitait une reconversion.

Le terrain du site du «Béguinage» est situé près du centre ville. L'accessibilité de ce site est très aisée par les voies de communication, que ce soit en provenance de l'autoroute, de Jemappes, de Maubeuge, de Binche, de Nimy, de Ghlin. Le terrain est situé à 5 minutes à pied de la gare de Mons et de la gare de la S.N.C.V. Des parkings existent à proximité immédiate.

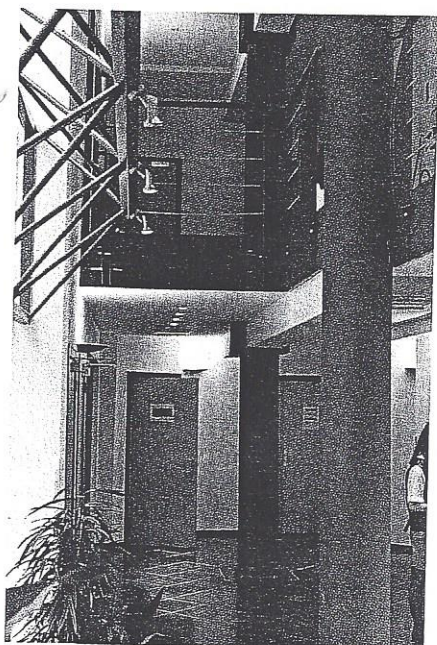
La superficie globale du terrain sur lequel est érigé le bâtiment, ainsi que la chapelle, s'élève à 5.700 m<sup>2</sup>.

Il fut décidé d'affecter les bâtiments à des services de la Région wallonne, création de bureaux destinés aux services d'Urbanisme, Pollution, Logement, Eaux et Forêts, Remembrement, archives et surfaces communes.

MONS - Ancien béguinage



Mons. Place du Béguinage avant rénovation. Photo Barre.  
Après rénovation. © A. Condes.



### ASPECTS ARCHITECTURAUX ET URBANISTIQUES

Le programme comprend un ensemble de bureaux et 140 places de parking.

L'ancien bâtiment, place du Béguinage, comprend 4.500 m<sup>2</sup> bruts répartis sur cinq niveaux dont un en sous-sol. La restauration de ce bâtiment a nécessité des travaux fort complexes. La façade de l'ancien hospice du Béguinage étant classée, il appartenait aux entrepreneurs de ne démolir que la partie arrière du bâtiment qui a été reconstruite sur la même surface.

Par respect architectural, toutes les façades ont été enduites, des bandeaux de pierre bleue ont été posés sur les nouvelles façades comme existant sur la façade «Place du Béguinage».

La toiture a été réalisée en ardoise naturelle. Les nouvelles lucarnes pour la façade classée ont les mêmes dimensions que les anciennes.

Un soin particulier a été apporté au choix des luminaires apposés sur cette façade.

A l'angle des rues A. Legrand et H. Glépin, création de 3.200 m<sup>2</sup>

de bureaux sur quatre niveaux, dont un en toiture, destinés à la Tutelle.

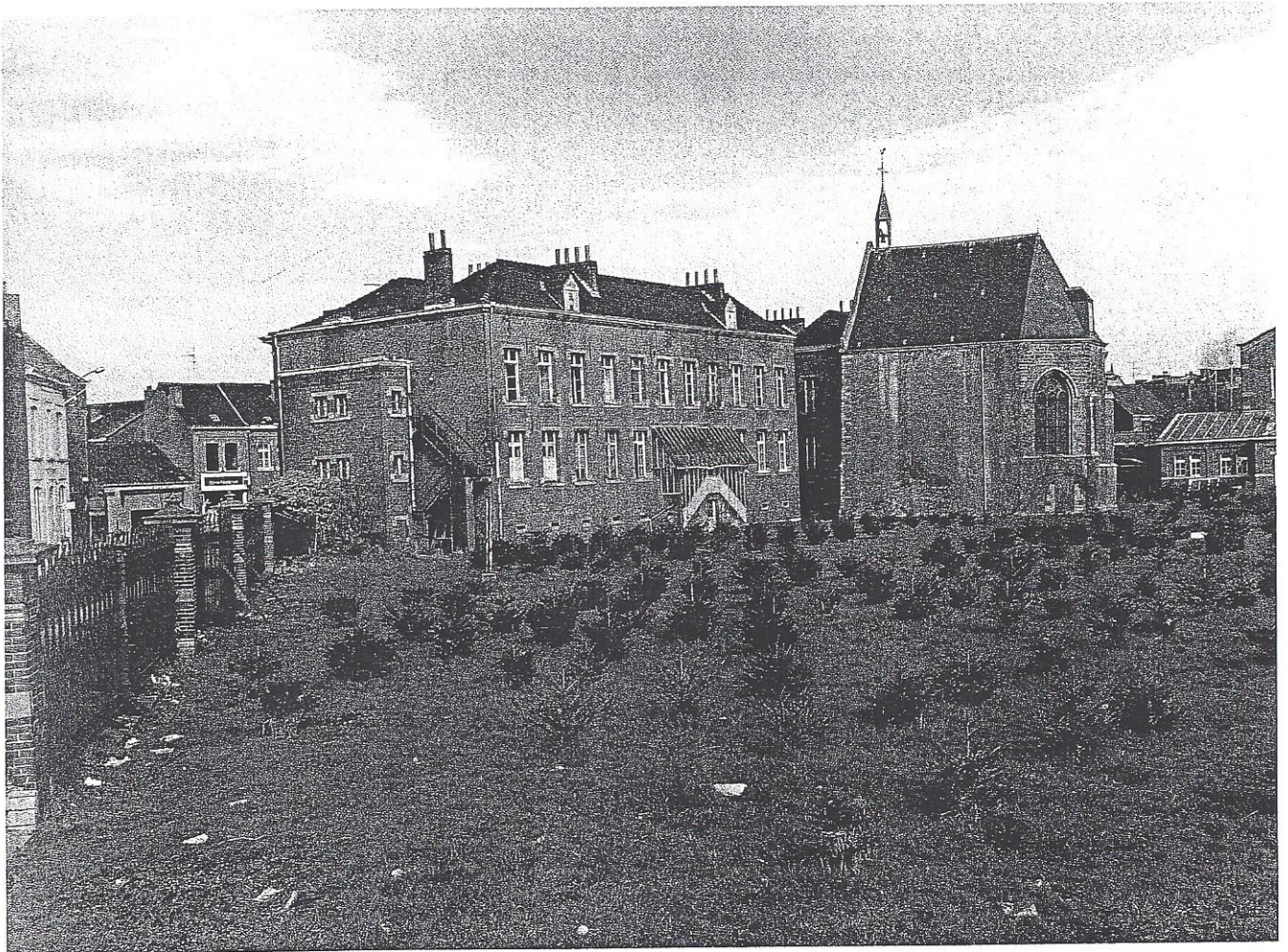
Le long de la rue A. Legrand : accès vers 3.500 m<sup>2</sup> de parkings souterrains et zone de réserve pour future extension de constructions. La toiture de ce sous-sol est traitée en espace paysager entourant la chapelle classée du Béguinage.

Le parti architectural présenté respecte à la fois la façade classée du Béguinage et vise à une harmonisation des gabarits, rythmes et matériaux intégrant les nouveaux bâtiments au tissu urbain montois existant.

La rénovation du bâtiment a permis de revitaliser l'ensemble du quartier du Béguinage et d'étendre le périmètre de rénovation urbaine du centre de Mons.

Claudine Mainil  
architecte

MONS - Ancien béguinage



Vue d'ensemble du site avant la rénovation. Photo Barre.  
Bâtiment «Tutelle» à l'angle des rues A. Legrand et H. Glépin. © Condes.