



ok

Adresse du bâtiment/Adres van het gebouw :  
Place du Parc 2, 7000 Mons.

Maître de l'ouvrage/Bouwhoer :  
Architecte André Godart.

Architectes/Architekten :  
André Godart, Place du Parc 2, 7000 Mons.  
Tél.: (065) 33 66 06.

Architectes collaborateurs :  
Réginald Moreau, rue des Combattants 33,  
7041 Ville-sur-Haine. Tél.: (064) 66 25 10.  
Freddy Thomas, avenue de Gaulle 102,  
7000 Mons. Tél.: (065) 33 23 13.

Entrepreneur/Aannemer :  
F. Criez, rue B. Cariotte 122,  
Warquignies. Tél.: (065) 55 30 43.

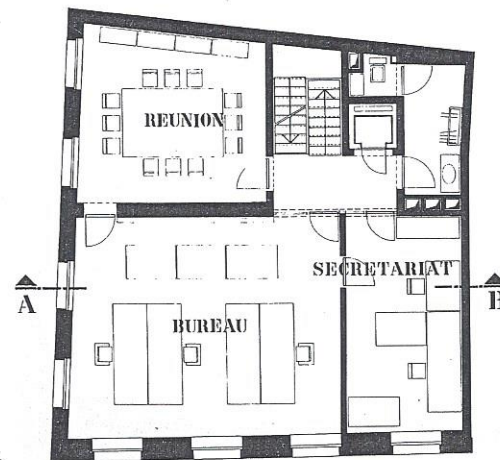
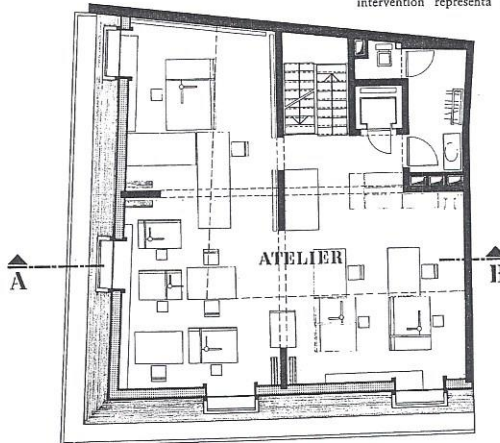
Réhabilitation en/Vernieuwd in : 1969-1971.

Commentaire des architectes

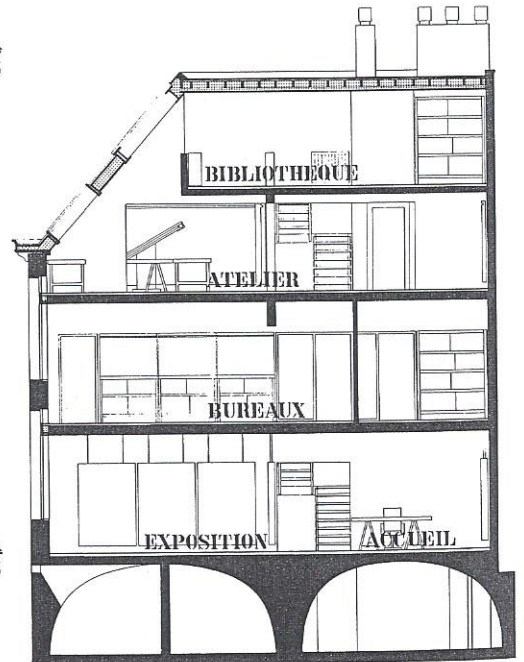
En 1967, deux petites maisons contiguës, sises aux n° 2 et 2bis, place du Parc, ont été achetées. On les avait aménagées très sommairement au siècle passé, en divisant en deux un bâtiment du XVIII<sup>e</sup> siècle, de style classique montois. Cet immeuble se caractérisait par deux niveaux de travées régulières s'appuyant sur un soubassement appareillé, une maçonnerie mixte avec pierres d'angle et bandeaux, et une corniche en pierre reposant sur des corbeaux en doucine. Les anciennes caves voûtées étaient en bon état, ainsi que les principaux murs, surtout les murs périmétriques. Le site de la place du Parc, quasi intact bien que non classé à cette époque invitait au respect. C'est donc dans ce contexte, après un déshabillage intérieur complet de l'immeuble, et à partir de l'idée du réemploi de certains éléments architecturaux, que fut mis au point en 1968 un projet permettant l'installation en ce lieu d'une association d'architectes. Lors de l'étude, l'occasion de reconstruire des niveaux moins hauts se présenta : cette disposition permit d'organiser sous combles un étage supplémentaire en duplex. Par rapport au coût d'un immeuble équivalent construit complètement à neuf, le coût final de cette intervention représenta une économie de 20 %.

Kommentaar van de architecten

Twee belendende huisjes, 2 en 2bis van de Place du Parc werden in 1967 aangekocht. In de vorige eeuw waren ze zeer summier ingericht nadat een gebouw uit de XVIII<sup>e</sup> eeuw in typische montois stijl, was opgesplitst in twee. Het gebouw wordt gekenmerkt door twee niveaus overspanningen die rusten op gemetselde fundamente, gemengd metselwerk met hoekstenen en een stenen dakgoot op een ogiefuitkraging. De oude kelderwelfsels waren in goede staat, alsook de belangrijkste muren, vooral de buitenmuren. De ligging van de praktisch intacte maar toen nog niet geklasseerde Place du Parc was bijzonder stemmig. Op basis van deze gegevens werd het werk aangevat; binnenin werden de muren volledig vrijgemaakt, en in 1968 werd het plan uitgewerkt voor de herinrichting met behoud van bepaalde architectuurelementen. De bedoeling was de vestiging van een architectenvereniging. Bij de studie bleek dat het mogelijk was de niveaus minder hoog te maken en dat aldus een bijkomend duplexniveau kon worden ingewonnen onder het dak. In vergelijking met een gelijkaardige nieuwbouw kon een besparing van 20 % worden verwezenlijkt.



après transformation / na vernieuwing



COUPE A-B

A+, no 56, mars 1979, p 14-15