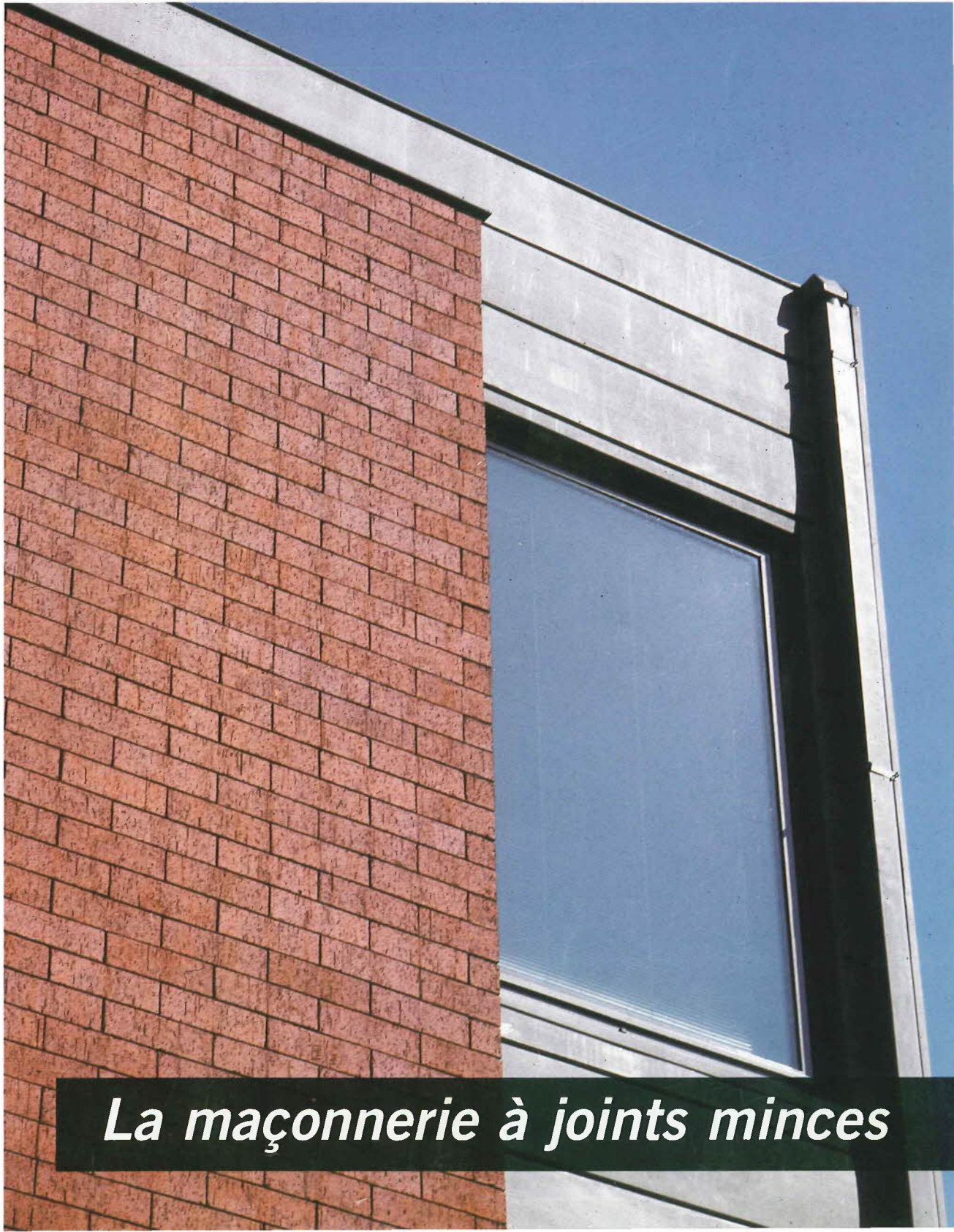
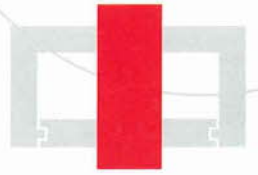


TERRE
et
CULTURE
CONSTRUCTION

CONSTRUCTION

n° 98 - juillet-août-septembre



La maçonnerie à joints minces

Banque à Mons

Gicard – Renaud et associés

Photos: Serge Brison

Situé dans l'intra-muros de Mons, la nouvelle banque Bacob s'inscrit comme d'autres projets dans la politique de promotion de l'architecture belge que soutient la compagnie bancaire. Résolument moderne, le bâtiment se situe en plein centre du tissu urbain montois, à l'angle d'un îlot relativement bien fréquenté.

Il se présente comme un assemblage, une collection de divers matériaux: terre cuite, béton, verre et zinc. La principale partie des bureaux, l'agence, se loge dans la structure en zinc qui apparaît en fait comme un élément posé, voire calé entre le commerce adjacent et le mur de briques. C'est pour donner, visuellement, une certaine masse à ce mur le bureau d'archi-





teecture montois a choisi de le réaliser en maçonnerie à joints minces. Le bâtiment s'étendant sur toute la longueur de la parcelle, le mur latéral se trouve ainsi dégagé, ce qui le met bien en évidence. De plus, comme la rue possède une forte déclivité, les architectes ont voulu donner l'impression d'un mur monolithique s'élançant du sol comme un élément vertical supportant le tout.

