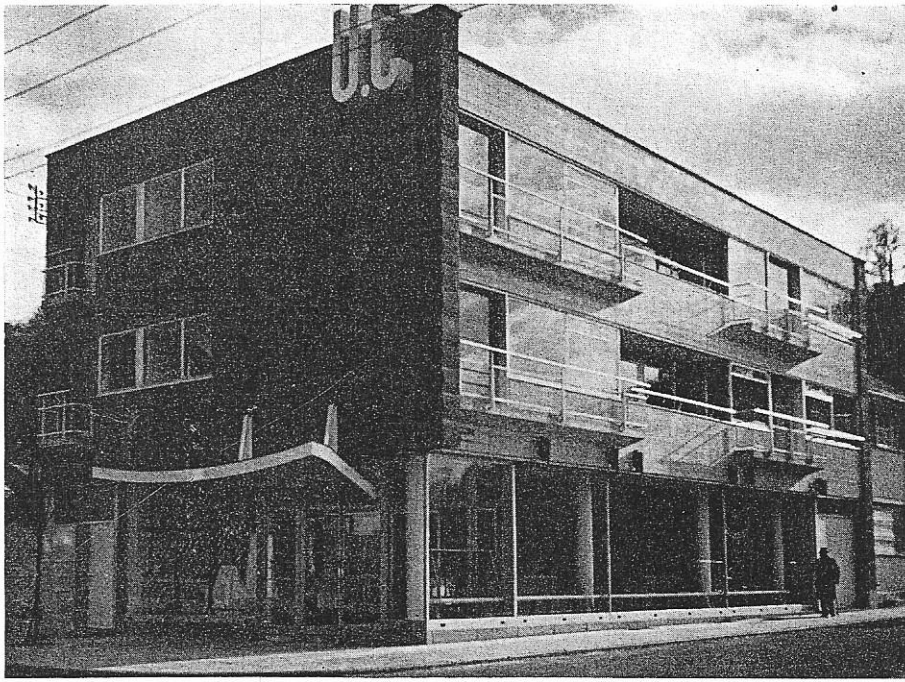


Le Peison, no 4, avril 1951.



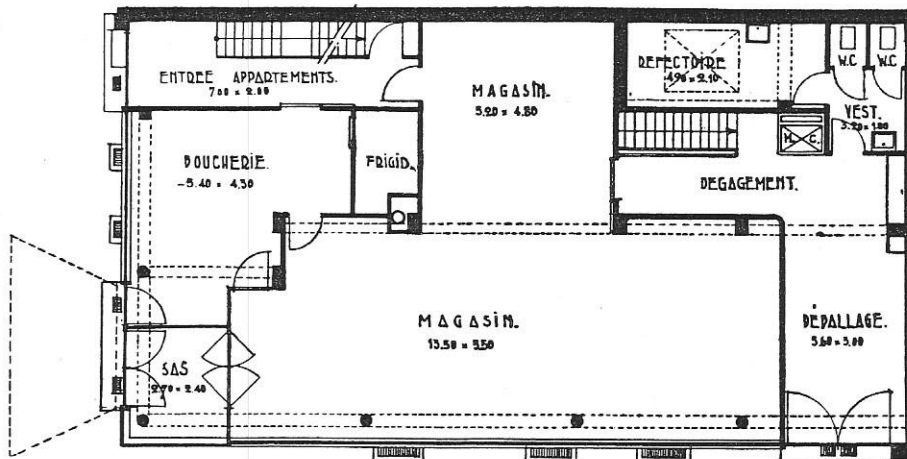
Vue d'ensemble du bâtiment de l'Union Coopérative, à Angleur. Il s'agit d'un immeuble de rapport, édifié à l'angle des rues Vaudrée et du Prince Régent.

Le programme comprend, au rez-de-chaussée, un magasin de détail comportant départements de boucherie, produits alimentaires et aunage. Les deux étages comptent chacun deux appartements.

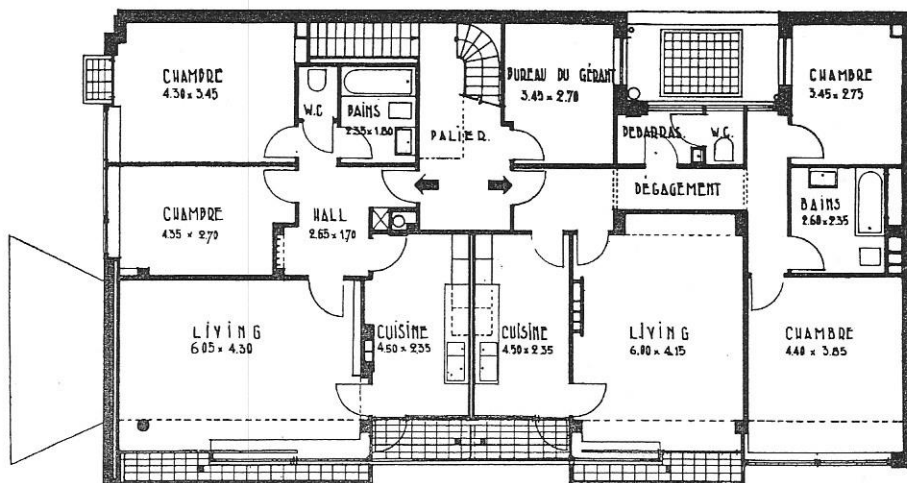
Au sous-sol, les réserves.

LE BATIMENT DE L'UNION COOPÉRATIVE, A ANGLEUR

ARCHITECTE: GROUPE EGAU ★ LIEGE



REZ-DE-CHAUSSEE.



ETAGES

La boucherie a été placée du côté Nord, vers la rue Vaudrée, et le maximum de développement d'étalage vers la rue du Prince Régent. Le hall d'approvisionnement, de ce côté, permet le stationnement des camions sans entraver la circulation. L'entrée indépendante des appartements s'ouvre rue Vaudrée. L'entrée du personnel se fait par le hall d'approvisionnement et trouve à sa disposition des installations sanitaires, vestiaire et réfectoire parfaitement éclairé et ventilé directement par lanterneau en béton translucide et vastes placés dans le caisson du lanterneau.

Architecte : Groupe Egau (Carlier, Lhoest et Mozin).