

Vue d'ensemble de la Station-Service.

Architecte : Jules Piette.

STATION-SERVICE A JEMAPPES ARCHITECTE : JULES PIETTE

L'immeuble est à double destination : habitation et exploitation.

Habitation : l'étage comporte une cuisine avec terrasse, un living, deux chambres, une salle de bains. Une grande terrasse est accessible à l'arrière du bâtiment.

Exploitation : lavoir, graissage, magasin et bureau-vigie, vestiaire et W.-C. à la disposition du public, poste d'essence.

La station-service, longue de 14,22 m. et large de 10,12 m., est plantée en retrait de 7,50 m. de la rue de Flémalle et de 3,50 m. rue Albert 1^{er}. Cette position permet de prévoir un couloir de service large de 1,90 m. à l'arrière de la bâtisse.

Construction : le schéma de circulation fourni par les techniciens de la S. A. Gulf Oil devait être observé strictement.

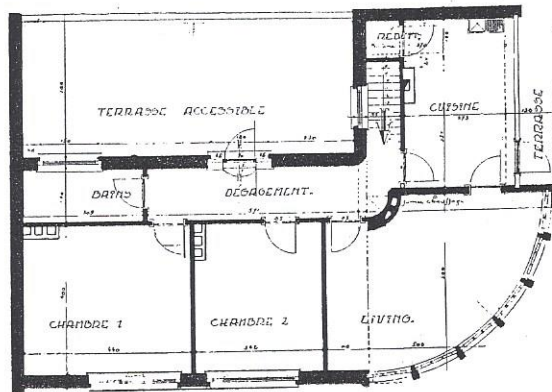
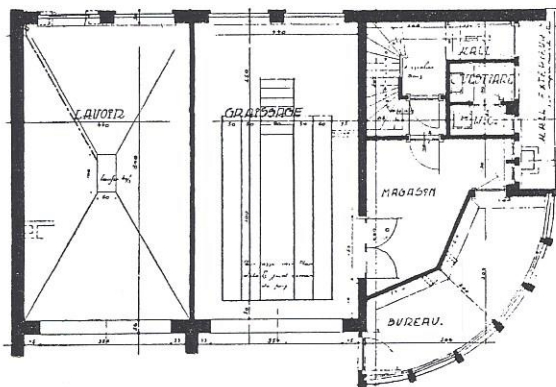
Murs portants, hourdis monolithe en béton sur trois niveaux. Isolation des planchers et plafonds par Héralith et béton de Vermiculite. Murs et sol de la cave : blindage, double mur et double couche de béton enserrant un feutre

soudé. Pavement de céramique 10/10 à joints pour la cuisine, le bain, les dégagements. Parquet en chêne sur chape de liège pour le living et les chambres. Rédocrite pour les locaux de l'exploitation. Céramique pour le bureau et les parties accessibles au public. Les murs du lavoir et du local de graissage sont revêtus de faïence blanche.

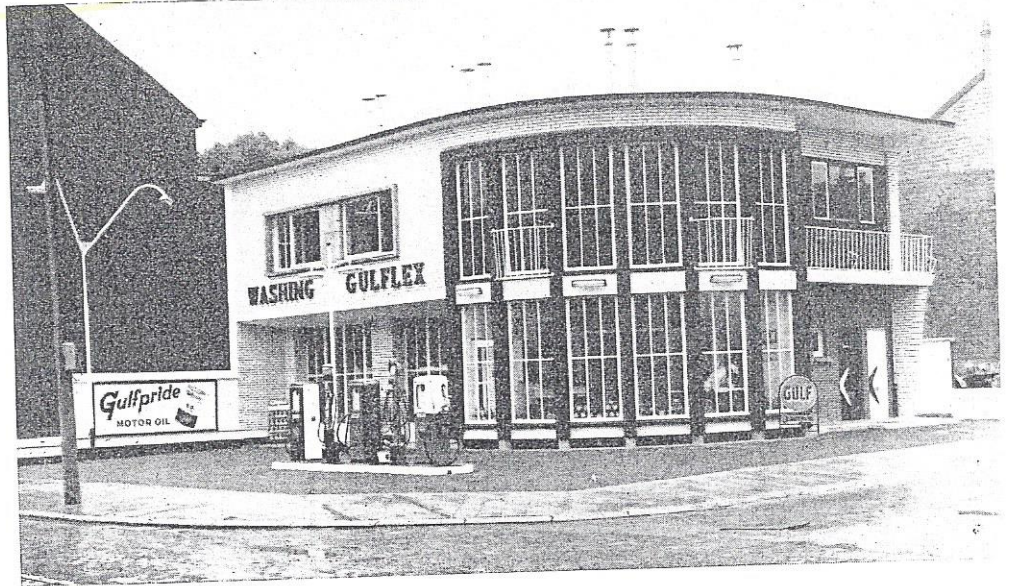
Extérieur : vigie et living forment une rotonde vitrée comportant deux niveaux de sept verrières cadrées verticalement par deux, au moyen de poutres en chêne de remploi. Un caisson lumineux surplombe intérieurement chaque verrière. Murs revêtus de briques émaillées blanches. A droite, rue Albert 1^{er}, le rez-de-chaussée est traité en briques rustiques bordeaux et l'étage en sapin profilé peint au ton bleu Gulf. Balcon et ferronnerie. Débordant de toiture en blanc.

Le drive-way en concassé de pierre bleue roulé de cendrée rouge comporte l'ilot des pompes aux couleurs bleu, orange et blanche.

A gauche, plan au niveau de la rue ; à droite, plan de l'étage.



Le Heisen no 8 août 1955.



Vue d'ensemble de la Station-Service.

Architecte : Jules Piette.

STATION-SERVICE A JEMAPPES ARCHITECTE : JULES PIETTE

L'immeuble est à double destination : habitation et exploitation.

Habitation : l'étage comporte une cuisine avec terrasse, un living, deux chambres, une salle de bains. Une grande terrasse est accessible à l'arrière du bâtiment.

Exploitation : lavoir, graissage, magasin et bureau-vigie, vestiaire et W.-C. à la disposition du public, poste d'essence.

La station-service, longue de 14,22 m. et large de 10,12 m., est plantée en retrait de 7,50 m. de la rue de Flémalle et de 3,50 m. rue Albert 1^{er}. Cette position permet de prévoir un couloir de service large de 1,90 m. à l'arrière de la bâtisse.

Construction : le schéma de circulation fourni par les techniciens de la S. A. Gulf Oil devait être observé strictement.

Murs portants, hourdis monolithe en béton sur trois niveaux. Isolation des planchers et plafonds par Héraklith et béton de Vermiculite. Murs et sol de la cave : blindage, double mur et double couche de béton enserrant un feutre

soudé. Pavement de céramique 10/10 à joints pour la cuisine, le bain, les dégagements. Parquet en chêne sur chape de liège pour le living et les chambres. Rédocrite pour les locaux de l'exploitation. Céramique pour le bureau et les parties accessibles au public. Les murs du lavoir et du local de graissage sont revêtus de faïence blanche.

Extérieur : vigie et living forment une rotonde vitrée comportant deux niveaux de sept verrières cadrées verticalement par deux, au moyen de poutres en chêne de rempli. Un caisson lumineux surplombe intérieurement chaque verrière. Murs revêtus de briques émaillées blanches. A droite, rue Albert 1^{er}, le rez-de-chaussée est traité en briques rustiques bordeaux et l'étage en sapin profilé peint au ton bleu Gulf. Balcon et ferronnerie. Débordant de toiture en blanc.

Le drive-way en concassé de pierre bleue roulé de cendrée rouge comporte l'îlot des pompes aux couleurs bleue, orange et blanche.

A gauche, plan au niveau de la rue ; à droite, plan de l'étage.

