



Vue générale vers la rue du Vieux Mayeur.

Studio 9, Liège.

*Le Hémis, no 2, février 1959,*

*p. 42-43.*

## LA RÉSIDENCE «EUROPE», A LIÈGE

ARCHITECTE: JEAN POSKIN

### SITUATION.

Rue du Vieux Mayeur, artère du quartier Sud, perpendiculaire au quai de Rome.

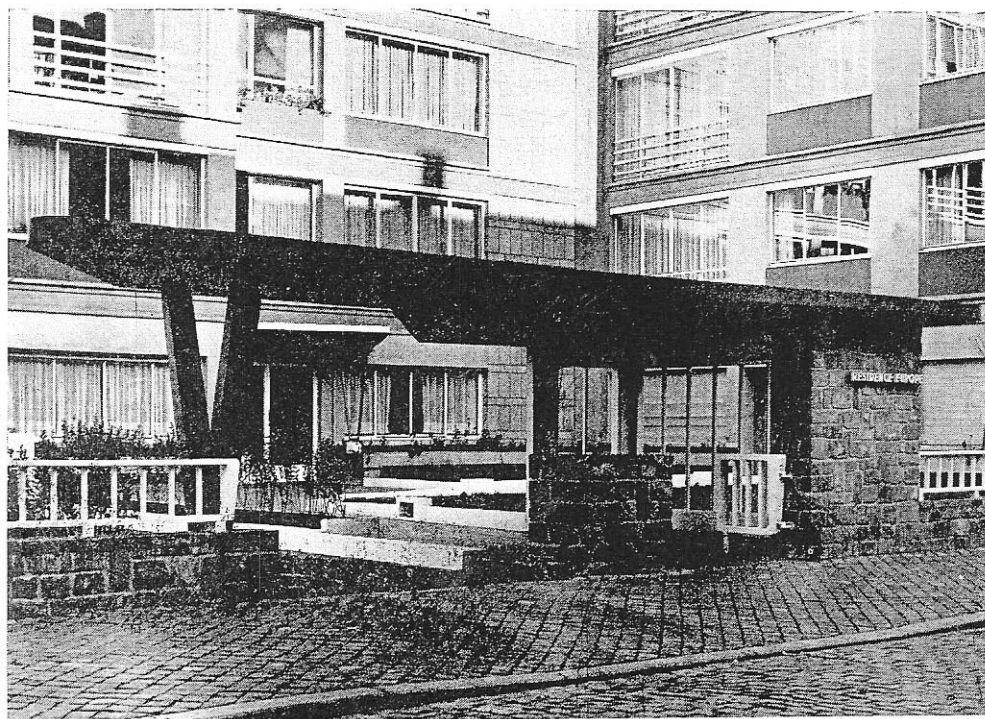
### PROGRAMME.

Dans un vaste terrain libre entre murs mitoyens, construire un complexe d'appartements et de garages.

### MATERIAUX.

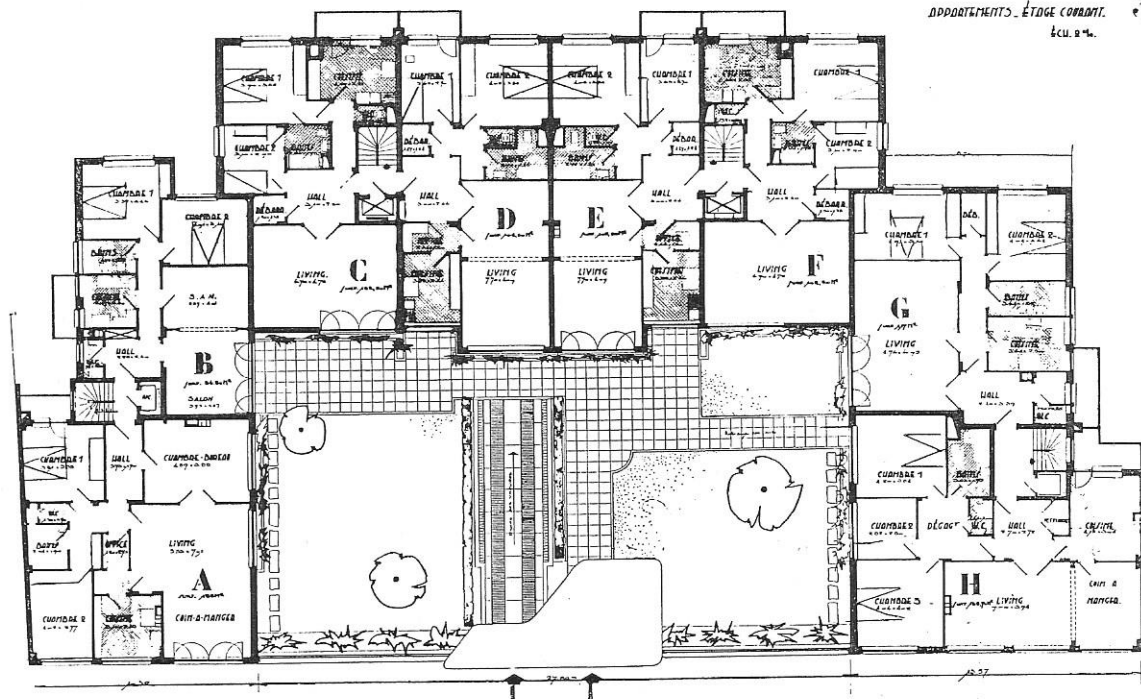
Ossature en béton armé recouverte de pierre reconstituée en petit granit. Un des seuls matériaux qui résiste à l'atmosphère de poussières acides dont le ciel de Liège est si généreusement pourvu.

Les parties pleines sont en dalles préfabriquées de gravier roulé des carrières de l'Arbre St-Michel. Châssis métalliques, allèges des fenêtres en béton peint.



Studio 9, Liège.

L'entrée sous l'auvent.



Plan d'un étage courant de la Résidence « Europe ». — Architecte : Jean Poskin.

### ESTHÉTIQUE.

La grandeur du terrain permit une construction en U, dont la façade intérieure en recul est largement ouverte au soleil (Sud). La zone de recul, de plus de vingt mètres, permit une élévation supérieure à la façade centrale, ce qui contribua fortement à éviter la monotonie des complexes de logement de ce type.

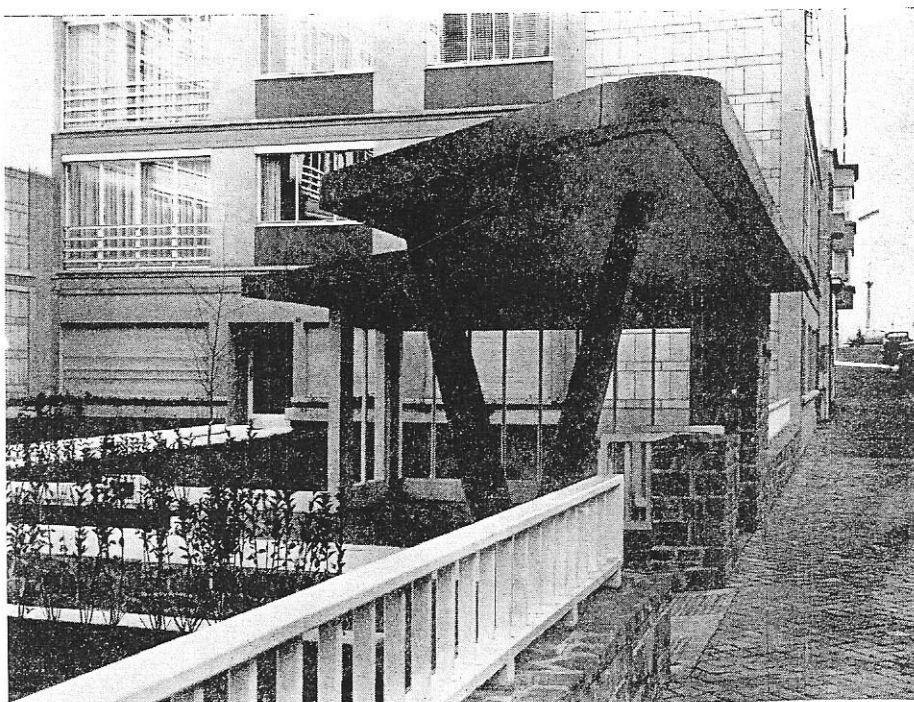
Les abords ont été soignés. Fleurs, pelouses et plantations ont rendu très agréable cette cour intérieure, par ailleurs très ouverte sur la rue.

Un auvent en béton armé souligne l'entrée générale des piétons et la descente vers les nombreux garages en sous-sol. Il protège aussi le parking des voitures d'enfants et le garage des vélos en attente.

Ce complexe abrite 56 appartements moyens dont une grande partie ont été construits pour la Caisse Commune d'Assurances.

Une harmonie de couleur grise et jaune, avec quelques taches de bleu outremer, donne à l'ensemble un aspect jeune et gai.

Photo Studio 9.



L'entrée générale sous l'auvent, avec le « parking » pour les voitures d'enfants.