

A + 98, 1/88, p. 84.

Maison VANDEBERG
66, rue de l'Araine
4500 Jupille

architecte
Nicolas SIMON et Lucien NAHAN
3, rue d'Eben
4498 Eben Emael

ingénieur
Marian Noiszewski (†)

Maître de l'ouvrage
M. et Mme VANDEBERG-DONNAY

Programme
maison unifamiliale avec garage et trois
chambres. Largeur 7 m, profondeur 9 m.

projet 1958 *réalisation*
1958-1959

entrepreneur gros œuvre
Bonhomme

surfaces
189 m²

matériaux
mur creux en façade arrière (ouest); mur
en blocs de béton cellulaire avec cim-
entage en façade rue (est); éléments de gar-
de-corps, balcons, brise lumière, et
claustra en béton armé; châssis en
Méranti; toiture bois avec étanchéité
multicouche.

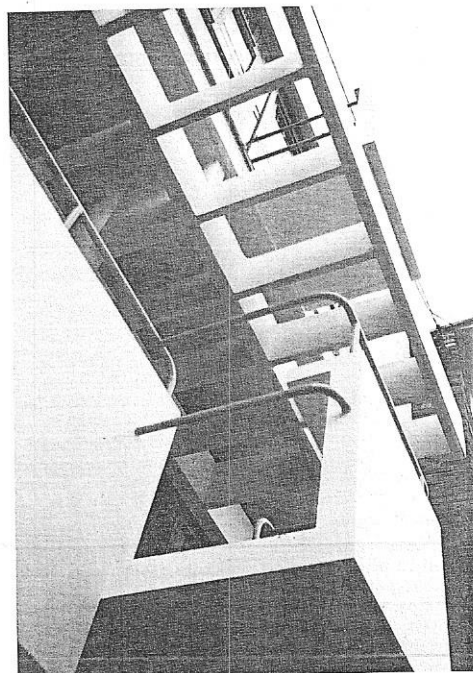
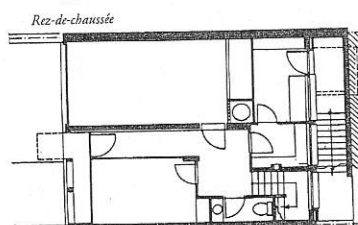
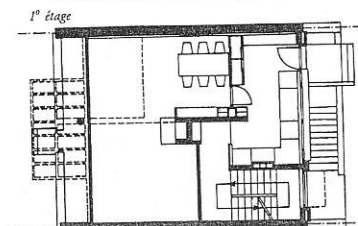
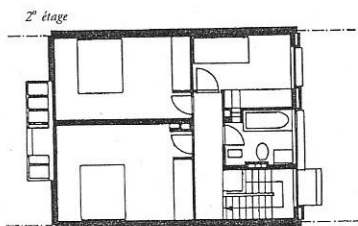
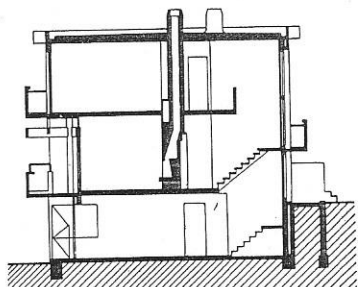
chauffage
central au charbon (chaudière dans le
garage)

note
Le terrain, en talus, imposait une dénivella-
tion de l'ordre d'un étage entre les 2 façades.
Le choix de la cuisine, au couchant et en
contact avec le jardin, et du living large-
ment ouvert, au levant, pour éviter l'in-
confort d'une surchauffe solaire, relevait
d'une concertation au départ du projet,
avec le client.

Dans le respect strict des données du
lotissement et du programme, trouver
une solution claire d'établissement et
d'exploitation, en stimulant l'attachement
des usagers à leur maison par l'in-
troduction de quelque chose «en plus».
Cette maison fut complètement dessinée
dans ma chambre de soldat, à Tournai,
quartier Ruquoy, en avril 1958. J'avais
obtenu mon diplôme en juillet 1956,
après des études durant lesquelles les im-
ages et les œuvres de Le Corbusier me quit-
taient rarement. Un long périple à travers
la France, en passant par l'Atelier de la rue
de Sèvres, nous avait fait découvrir les
réalisations de celui que je considérais
déjà à l'époque comme un maître à pen-
ser. Je devrais littéralement le
«Modulor» et ses autres écrits.
La façade de la maison Vandenberg fut
composée sur la «section dorée». Les
nombres des cotes verticales constituent
une série où les rapports entre les valeurs
successives sont très proches de 1.618...
Achevée en 1959, la maison a actuelle-
ment 29 ans. En la redécouvrant récem-
ment, je fus surpris de voir qu'elle n'avait
pas pris une ride et que son propriétaire
avait eu à cœur de respecter, dans la
sculpture de l'entree (c'est le thème du
Dolium Perdrix si cher à Matila C.
Ghyka, qui s'en sert pour illustrer la crois-
sance à partir du facteur 1.618 ou phi) les
teintes que j'y avais prévues au départ.
Objectivement considérée, cette maison
est une rupture dans la séquence norma-
tive de la rue de l'Araine. Mais la ques-
tion-clé restera toujours: dans quelle

mesure la norme est-elle susceptible d'in-
terprétation? La séduction que j'éprouve
tout à coup pour cette œuvre de jeunesse
(j'avais 27 ans à l'époque du dessin) con-
tient-elle des éléments de réponse? Je
l'ignore encore, mais je constate seulement
que lorsqu'on offre à quelqu'un une chose
faite avec amour, il s'en souvient et lui voue
des attentions privilégiées qui finissent par
faire partie du jeu urbain et devenir indis-
pensables. Je n'ai pas éprouvé le besoin de
revoir M. ou Mme Vandenberg; devant cette
maison j'ai soudain eu l'impression que ses
occupants avaient le cœur à fleur de façade.
C'est cela aussi la rue, n'en déplaise aux gens
de Samaris!

Mais depuis, j'ai aussi appris que la «géomé-
trie» n'est pas «isolable»: elle est inscrite en
nous, elle est de notre milieu immédiat et
lointain et des facultés dont nous sommes
dotés pour en pratiquer la découverte.



Maison VANHAMME
31, Hector Hennulaan
1930 Zaventem

architecte
GUS, Danny GRAUX, François
TERLINDEN, Georges VANHAMME
84, boulevard du Souverain
1170 Bruxelles

Maître de l'ouvrage
M. et Mme VANHAMME-GIDTS

Programme
maison pour couple retraité, dont 1
partie (studio) peut être louée ou 1
partie intégrante de la maison

exécution
1975

surfaces
habitation principale 150 m² / Stu-
dio 50 m²

coût
3 200 000 F (honoraires et tva comp)

coût annuel chauffage
54 000 F

Copyright: photos Christine Bastin
et Jacques Evrard

