

## Conception solaire passive

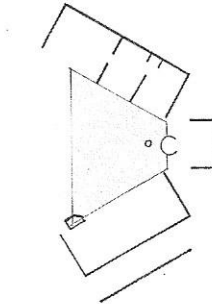
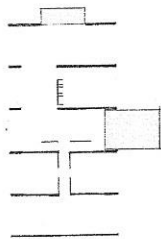
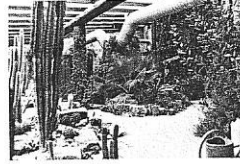
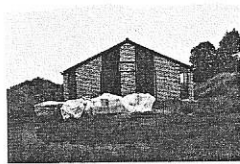
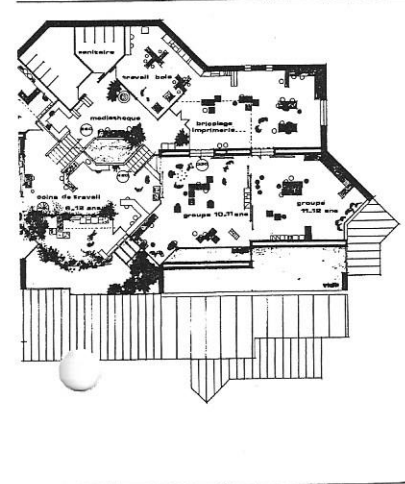
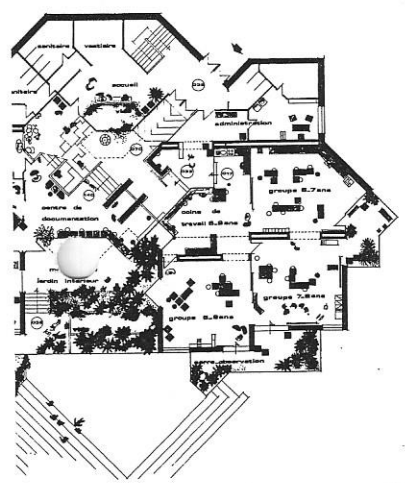
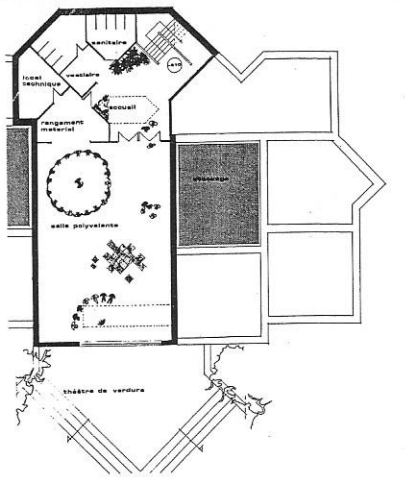
### Maison Quinet à Nandrin

#### Conception solaire passive

La serre s'adapte à la configuration du terrain, aux besoins et aux désirs du client. Petite ou grande, rectangulaire ou trapézoïdale, l'expression de l'élément qui en résulte est variable; toutefois le vécu des espaces est similaire.

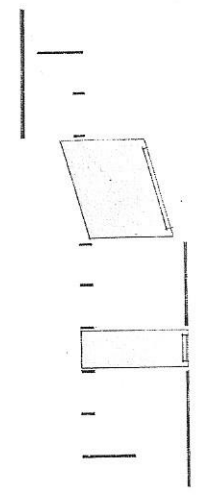
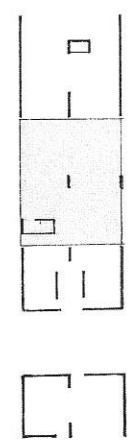
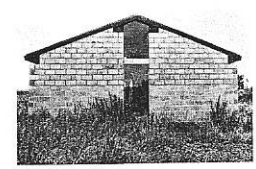
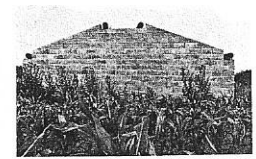
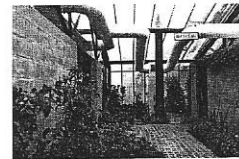
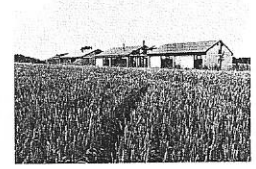
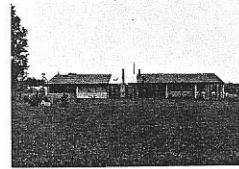
Le deuxième et le troisième schémas déterminent une prépondérance de murs extérieurs aveugles, les espaces jour et nuit s'ouvrant via la serre. Ces replis volontaires démontrent la volonté d'accumuler un maximum d'énergie tout en se protégeant des facteurs nuisibles.

Les autres schémas (le premier et le quatrième) affirment un parti constructif différent, ou l'élément serre se glisse dans une travée. La juxtaposition d'éléments fermés-ouverts (opaque-vitré) assure une répartition équitable des calories emmagasinées parmi les espaces environnant la serre.



Maison Quinet à Nandrin (1978)

Maison Leclercq



Maison Poncelet à Bois-de-Villers (1975)

Maison Mackiels à Marneffe (1978)

A+, no 71, juillet-août 1981; p. 31-33.

Architecte :  
Eugène Moureau  
Avenue de l'Observatoire 12,  
4000 Liège  
Maître de l'ouvrage :  
Paul Quinet  
rue des Martyrs,  
Nandrin

Années de réalisation :  
1976-1978

## Maison Quinet à Nandrin

L'espace serre a été conçu en tant qu'élément intégré, espace nécessaire à l'habitation et non pas comme un complément ou une ajout. Plaque tournante, elle accueille les visiteurs et permet la communication entre les différents blocs.

Actuellement, la verrière est constituée d'un simple vitrage. Dans un avenir proche, des capteurs solaires alimenteront en calories un réservoir de 15 m<sup>3</sup> situé dans le sol de la serre et destiné à chauffer l'eau à usage sanitaire.

La typologie du plan détermine une ouverture importante des locaux sur l'espace serre. L'aile jour est ouverte au sud-ouest via la serre. L'aile nuit est orientée à l'est, toujours via la serre.

Inversement aux parois internes, les murs extérieurs sont quasi aveugles ou possèdent des doubles vitrages fixes.

Inscrit dans un monde végétal, le générateur de chauffage, ainsi que la cheminée, constitue une autre source de calories, à tel point qu'il est exceptionnel de devoir recourir au chauffage artificiel de la serre.

Deux grands châssis coulissants, de 3 m chacun, assurent une bonne aération de la serre et par conséquent un rafraîchissement de la température.

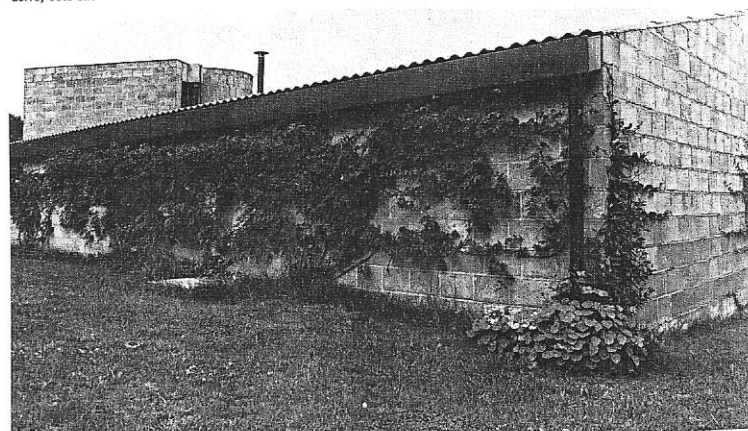
Murs tampons, ouvertures adéquates, récupérations et accumulations d'énergie mais aussi symbiose avec la nature qui semble avoir perdu, dans cet habitat, toute notion d'intérieur-extérieur.



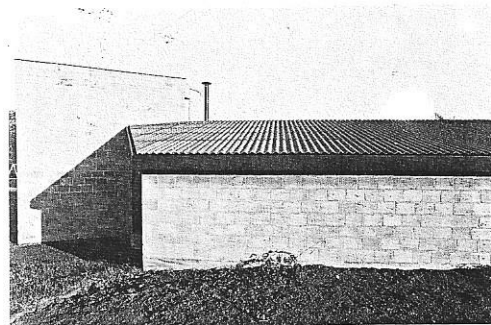
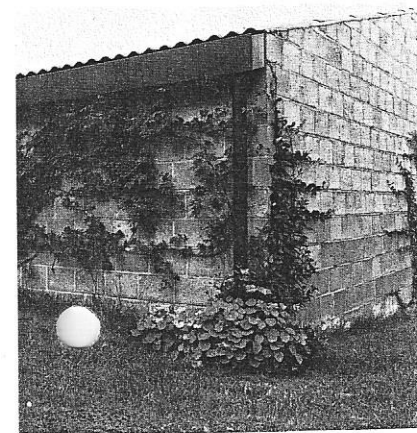
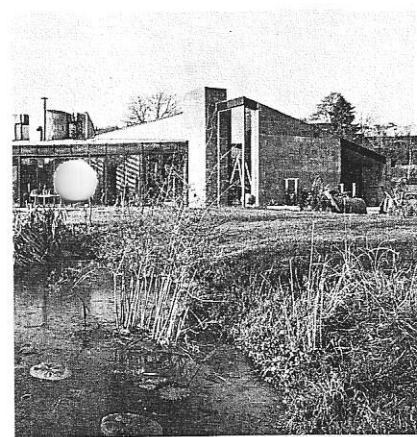
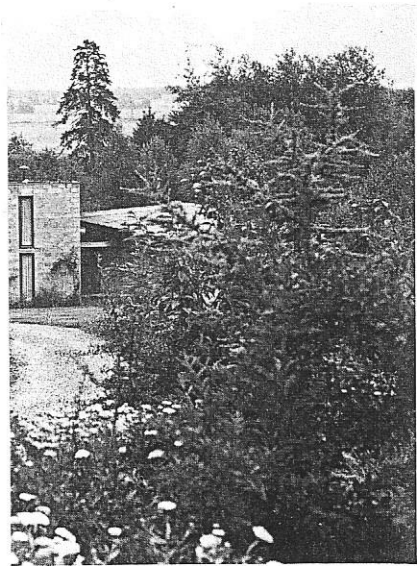
Accès, côté nord



Serre, côté sud



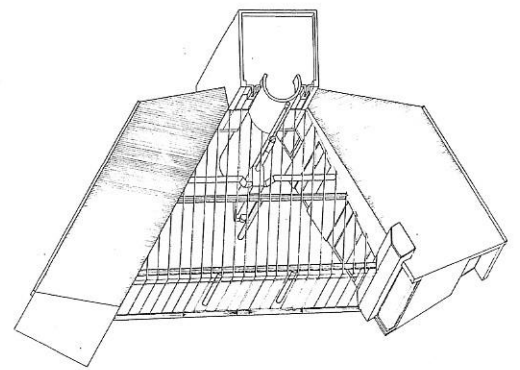
Mur extérieur, côté ouest



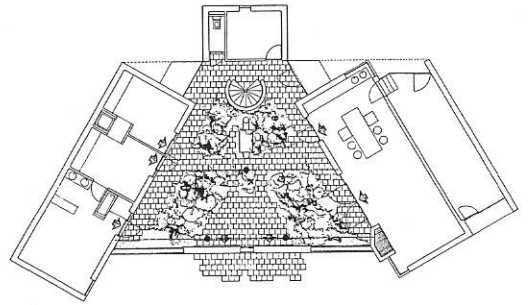
Entrée, côté nord



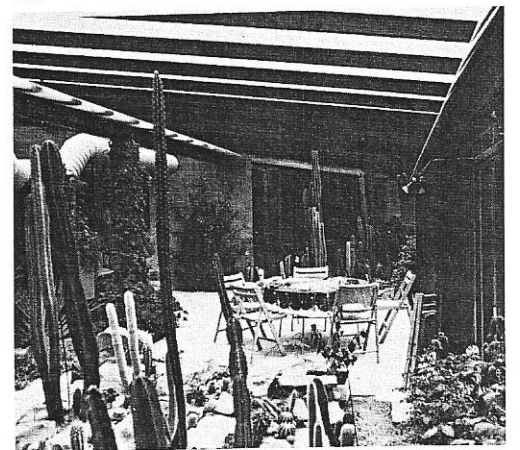
Vues intérieures de la serre



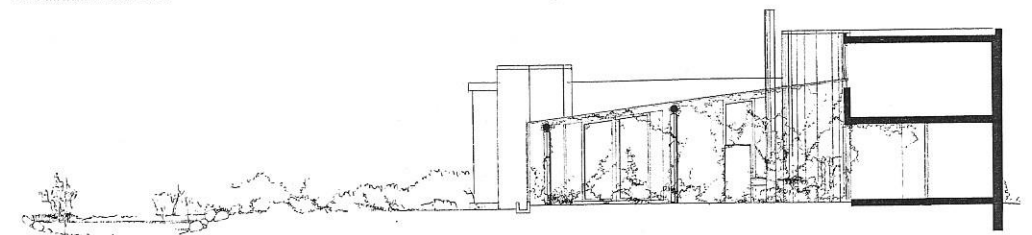
Perspective de la structure



Plan



Perspectives



Coupe transversale