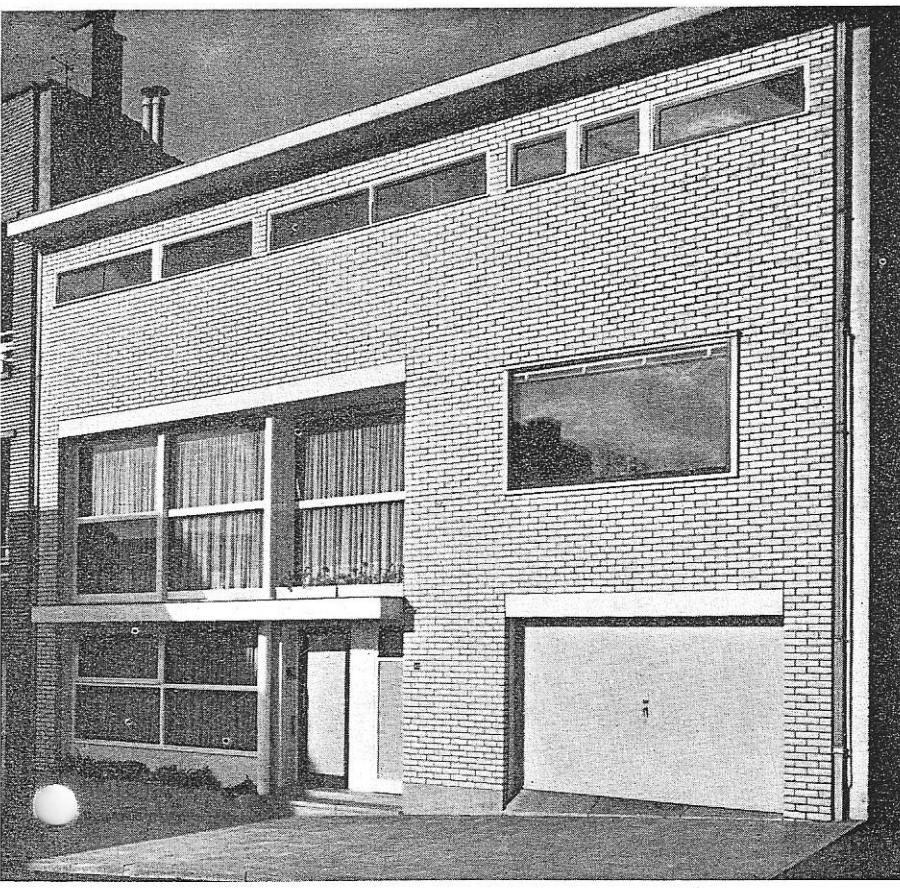


Maison familiale à Angleur (Liège).
 Architecte: H. Lhoest. Photo Mercure (Liège).

Le Hésion, no 12, dec. 1954.

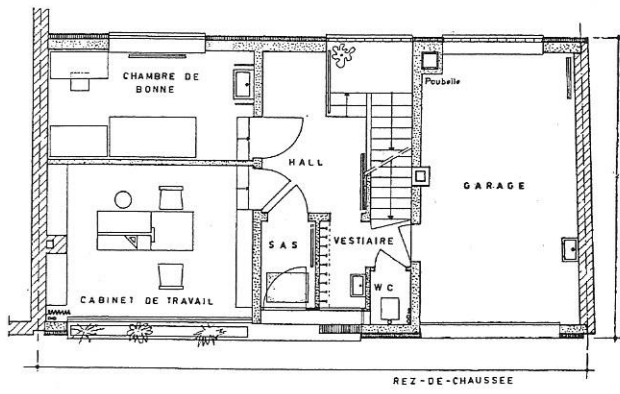
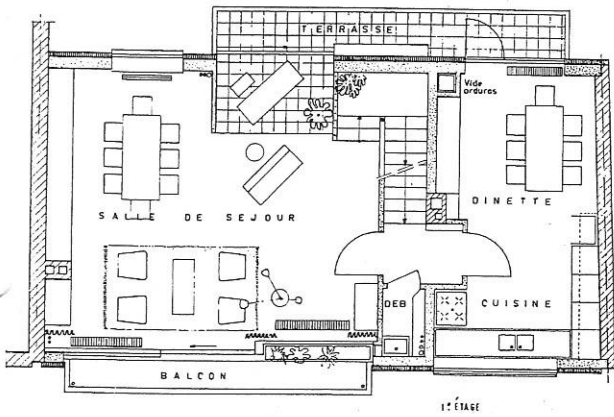
MAISON A ANGLEUR
 ARCHITECTE: H. LHOEST

Rue Félix PAULSON, 43
1953



La lecture des plans de cette habitation liégeoise renseigne clairement sur son usage.

Du rez-de-chaussée, on retiendra le groupe des entrées, du vestiaire et du hall et la bonne position du cabinet de travail de l'architecte.



Au premier étage, l'ampleur et le riche éclairage de la salle de séjour, le coin de la « dinette » qui — à l'américaine — prolonge la cuisine, le bon accord du living et de la terrasse.

Au second étage, on remarquera le couloir longeant la façade principale et son équipement d'armoires sous appui permettant le rangement de nombreux objets — et accueillant la réserve de lingerie, les vêtements d'autres saisons, etc... Les chambres sont pourvues de penderies. Le complexe salle de bains, douche et water est correct.

Le revêtement de la façade est de briques « à la main » émaillées blanches. Menuiseries blanches et acajou. Fenêtre perspective à double vitrage et persienne incorporée. Porte de garage relevante « Aérobloc », peinte en jaune citron. Parquets thermoplastiques. Peinture murales à la « Comatexine ». Glaces thermopanes.

