

Façade vers la rue. A gauche, les vitrages du living. Au centre, l'entrée de l'habitation. A droite, la baie en béton translucide du cabinet médical.

Architectes : Léon et Charles Lacrosse.

## VILLA DU DOCTEUR VERLAINE, A CHÊNÉE ARCHITECTES: LEON ET CHARLES LACROSSE

Voilà une habitation qui, elle aussi, plut au jury du Concours Van de Ven 1955. Elle ne fut éliminée qu'au troisième tour, alors que sur soixante huit œuvres présentées, plus de quarante avaient été écartées.

### SITUATION

La villa est édiflée sur un terrain bordant la route nationale de Liège à Chênée. Le quartier, populeux, est de construction ancienne. Pour éviter un contraste trop vif entre les habitations voisines et la nouvelle demeure, celle-ci a été construite en retrait. Cette position permet de réaliser entre le bâtiment et la route une zone de verdure fort agréable et qui constitue la meilleure des isolations.

Le terrain mesure 20 m. 40 de largeur et 16 m. de profondeur. Il est bordé à l'est et à l'ouest par des servitudes de passage. Un pignon aveugle se trouve au nord.

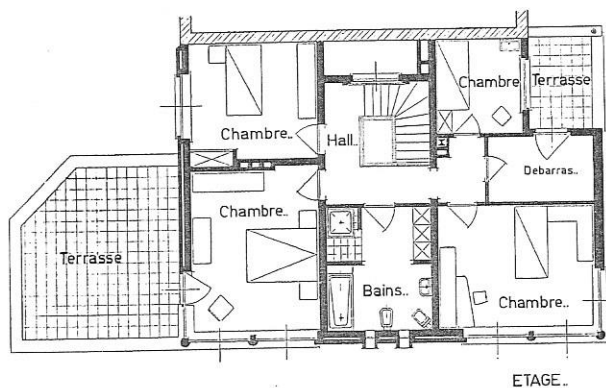
### PROGRAMME

L'habitation étant destinée à un médecin, il y avait lieu de séparer nettement les locaux professionnels et le logis. Au rez-de-chaussée, les premiers occupent la droite. Les seconds sont à gauche du hall d'entrée.

### LE PLAN

*Au sous-sol :* garage pour une voiture, chaufferie et cave à charbon, cave à provision équipée, cave à vin ventilée, buanderie.

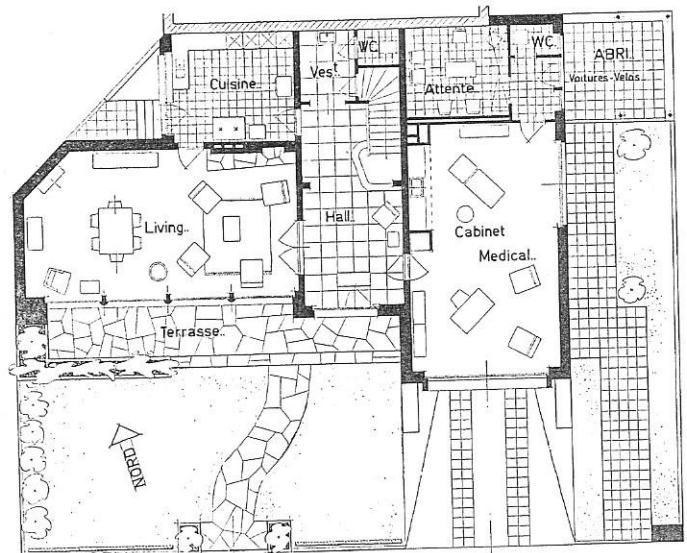
*Au rez-de-chaussée :* à droite, le cabinet médical et la salle d'examen, petite salle d'attente, hall et w.c. Le large auvent sur l'entrée des clients protège la remise des vélos et voitures d'enfants.



ETAGE.

Plans de la villa du docteur Verlainne, à Chênée. Au niveau du rez-de-chaussée, on remarquera l'entrée séparée des consultants, à hauteur de la salle d'attente.

Architectes : Léon et Charles Lacrosse.



REZ-de-CHAUSSEE..

ECHELLE. 0 1 2 3 4 5 MÈ