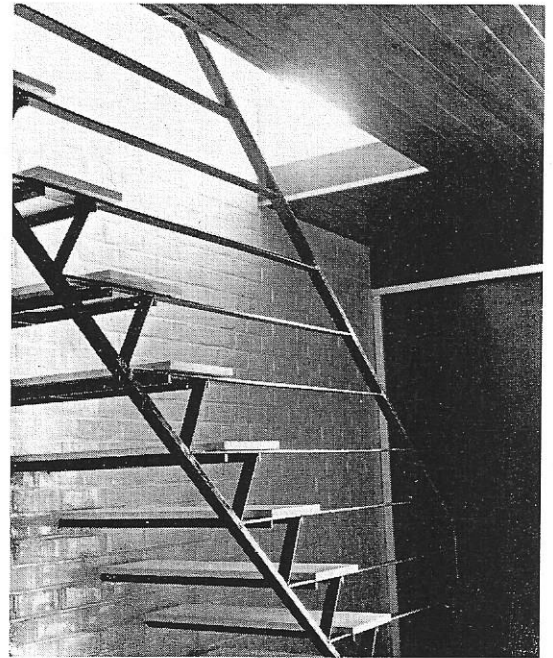




Façade vers la voie publique.

Le Heur, n° 2, Février 1967, p. 69.

Ci-dessous : Vue du hall vers l'escalier montant à l'étage.



MAISON CELEN A ALLEUR

ARCHITECTE : CHARLES DUMONT

Construction datant de 1962.

Largeur de la parcelle : 7 m.

Alignement de la façade non perpendiculaire aux mitoyens.

Le programme demandait de garer 2 voitures et de situer le cabinet de toilette en rapport direct avec la cuisine plutôt que dans la partie nuit. On évite ainsi l'habitude si courante pendant la journée de se laver à l'évier de cuisine et l'on facilite la surveillance du bain de l'enfant.



Les parents travaillant chacun à l'extérieur, il était demandé de rassembler toutes les pièces d'habitation sur un même niveau afin d'éviter que, séparés le jour, parents et enfants le soient également le soir. Ainsi, l'endroit où se trouve la plupart du temps la maîtresse de maison, c'est-à-dire la partie active de la cuisine, se place entre le séjour proprement dit et un coin « à tout faire » où père et enfant peuvent se trouver sans gêner son travail. Elle peut ainsi agir sans rompre le contact avec sa famille.

Afin de respecter l'autonomie de cette vie familiale, un soin particulier a été apporté à l'entrée. L'architecte Charles Dumont nous apprend que le passage extérieur-intérieur se fait d'une manière naturelle dans une ambiance maintenue par le caractère chaud et intime des matériaux et surtout par la progression continue de l'intensité lumineuse. Des baies vitrées, à l'intérieur du bâtiment accentuent encore l'interpénétration des différents éléments et permettent, du living, d'embrasser l'entièreté de la progression.