



La maison vue de l'un des niveaux bas du jardin.

Photo Francis Niffle.

Le Heimen, no 2, février 1959, p 38-41.

MAISON FAMILIALE, A LIÈGE

ARCHITECTE : CHARLES CARLIER

INGÉNIEUR : G. LESAGE (BRESSOUX)

Voici l'une des plus intéressantes habitations construite à Liège depuis plusieurs années.

Son auteur est l'un des membres du groupe « Egau », formation très active aux travaux importants de laquelle nous avons fait écho plusieurs fois. Récemment, nous avons publié des articles documentés sur le quartier de la Plaine du Champs de Manœuvre et sur la nouvelle Gare des Guillemins.

La présente habitation, achevée depuis peu de semaines, fut construite par Charles Carlier pour sa propre famille. Elle constitue donc, pour l'actuel, un témoignage précis de son idéal esthétique.

LE SITE.

Le terrain en forte dénivellation offre un point de vue remarquable sur la ville.

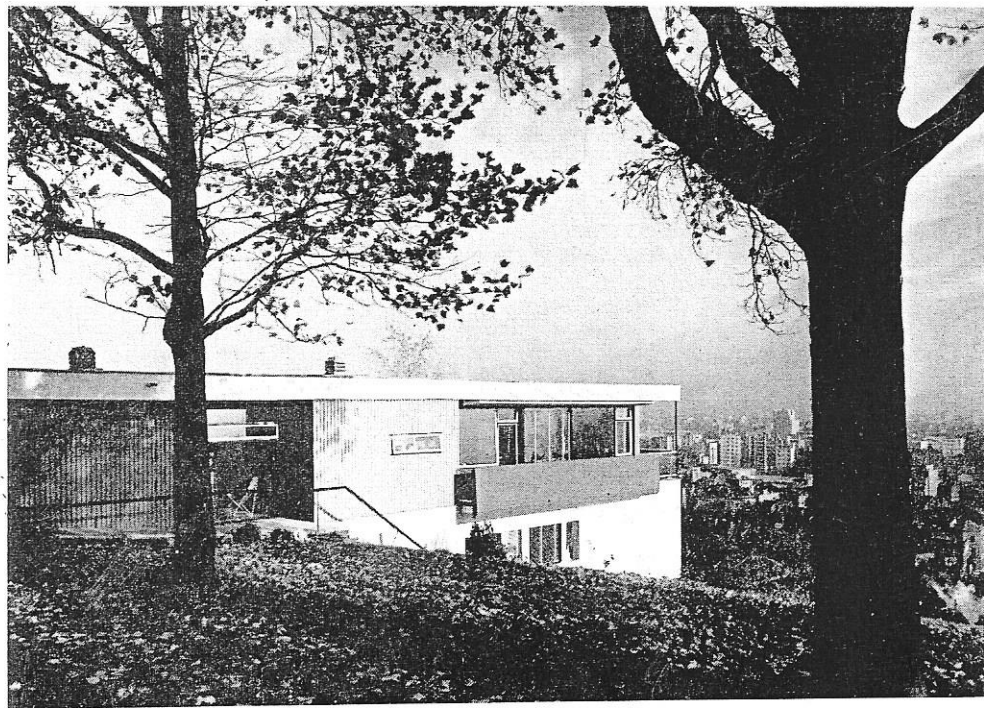
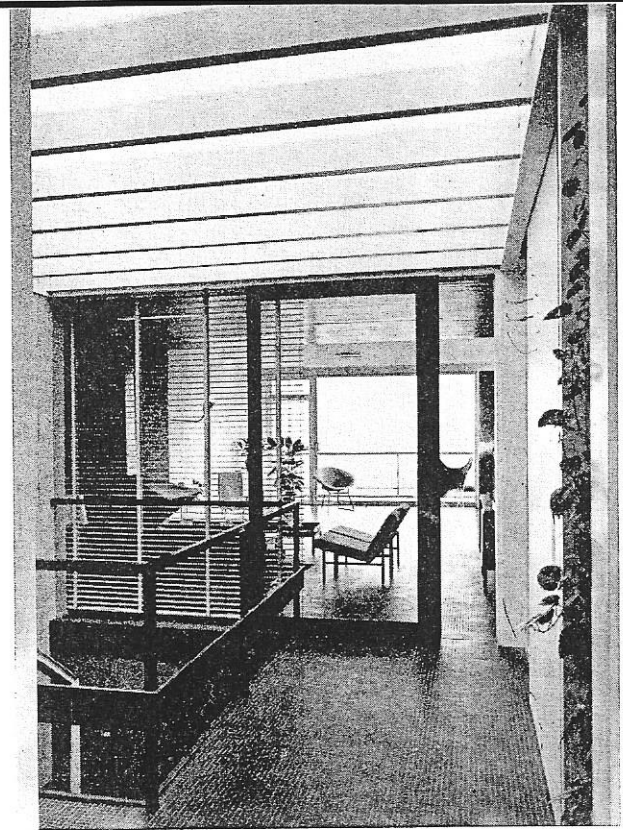


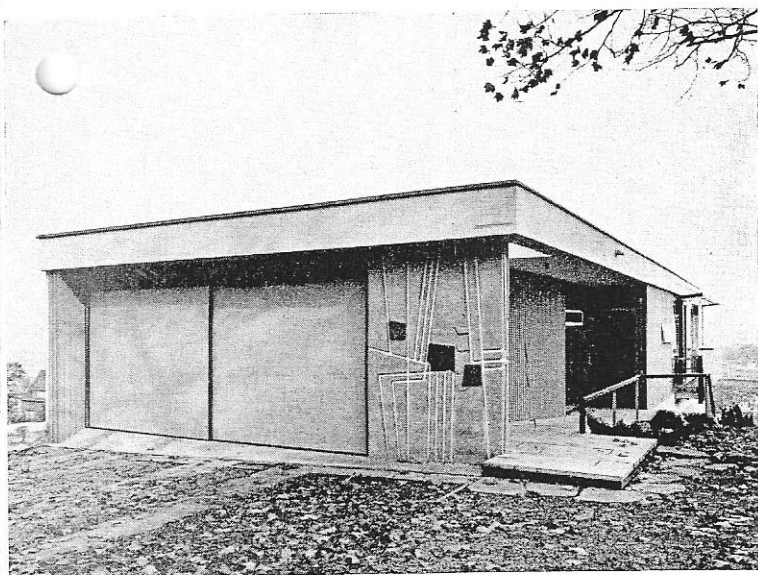
Photo Francis Niffle.

Vue de la construction de l'avenue de l'Observatoire.

Le palier du bel étage et l'entrée du living.



Ci-dessous : Entrée, vers l'avenue de l'Observatoire. Au premier plan, le garage et le panneau décoratif en béton bouchardé de Paul Bury.



Les abords sont arborés. De beaux platanes s'élèvent à proximité de l'habitation.

Le terrain, de forme irrégulière, comporte treize cents mètres carrés de superficie.

La surface à bâtir proprement dite ne dispose à front de voirie, avenue de l'Observatoire, que de 7 mètres 20.

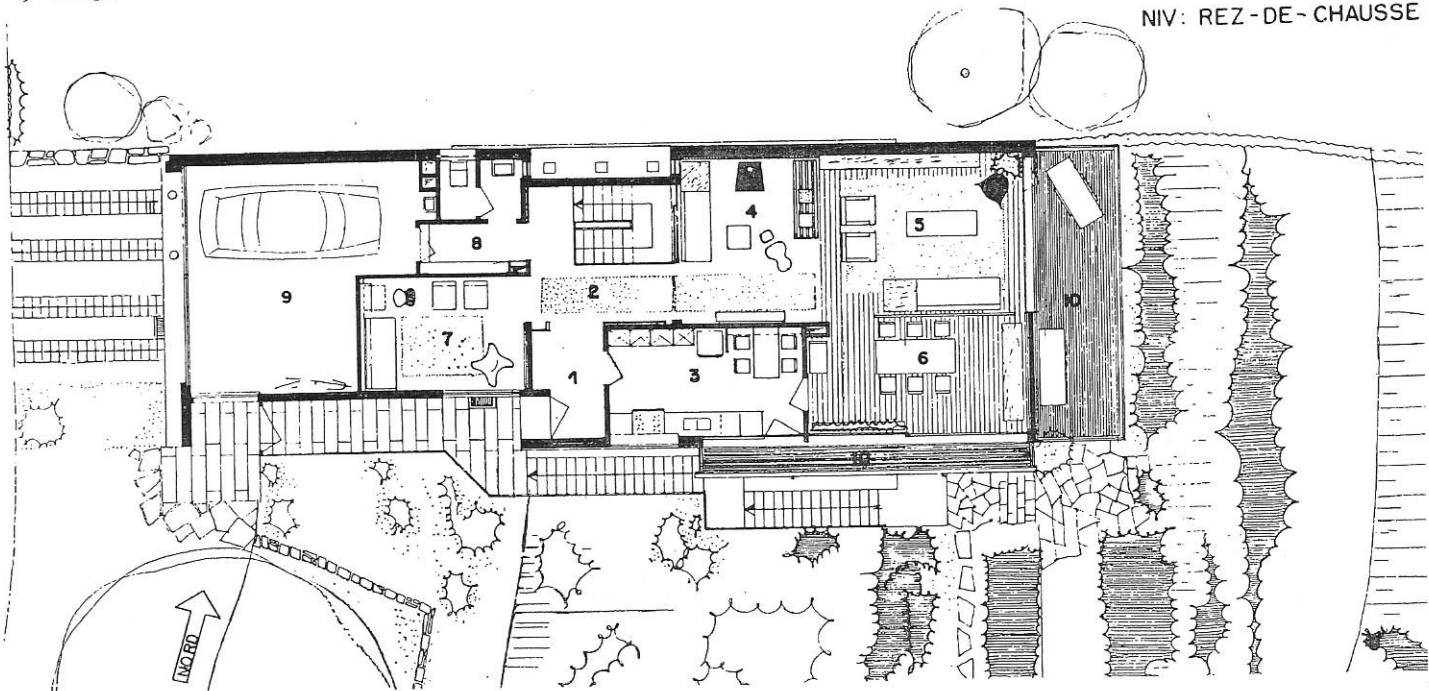
Limite latérale sur une profondeur de 30 mètres.

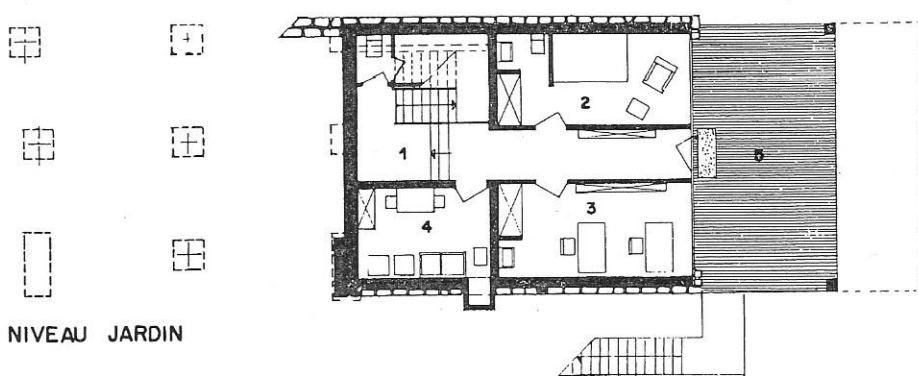
Le talus s'élargit progressivement vers le bas, ce qui permet d'établir un jardin à plusieurs niveaux qui ne manque ni de charme ni de style.

Le point de vue sur Liège est admirable. La terrasse constitue un véritable belvédère, d'autant plus intéressant que la zone proche, en contre-bas, est non aedificandi.

Plan du rez-de-chaussée : 1 - Entrée ; 2 - Hall ; 3 - Cuisine ; 4 - Coin de feu ; 5 - Repos ; 6 - Coin des repas ; 7 - Studio bureau ; 8 - Vestiaire ; 9 - Garage. — Architecte : Charles Carlier.

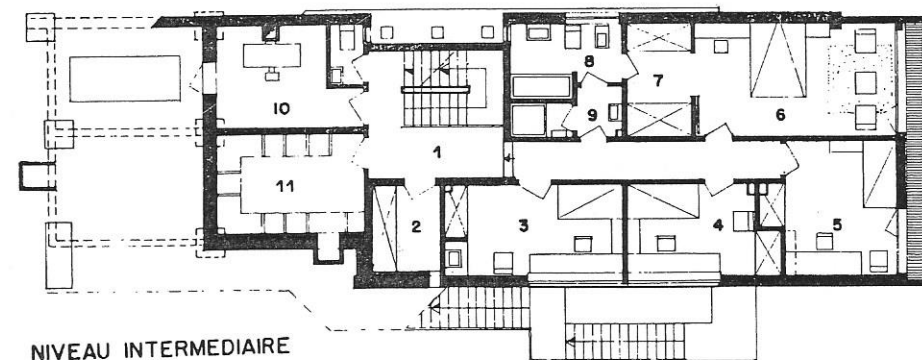
NIV: REZ-DE-CHAUSSE





Niveau jardin.

1 - Dégagement ; 2 - Chambre d'amis ;
3 - Atelier ; 4 - Buanderie.



Niveau intermédiaire.

1 - Dégagement ; 2 - Lingerie - Débar-
ras ; 5 - Chambre fille ; 4 - Chambre
garçon ; 6 - Chambre parents ; 7 - Penderie garde-rob-
es ; 8 - Bains ; 9 - Cabinet de toilette-
douche ; 10 - Chaufferie ; 11 - Cave à
provisions.

LE PLAN.

Le parti du plan est conditionné par les points suivants :

Afin d'obtenir un bon ensoleillement des locaux de séjour, il fallait éviter la zone d'ombre des grands arbres, très rapprochés, et ménager au maximum les vues sur le panorama. Les particularités de la parcelle et du terrain imposaient de limiter le nombre des niveaux et de rester en contact avec le sol.

La première condition supposait un plan fortement étiré afin d'obtenir un grand développement de façade vers le Sud.

La deuxième condition dépendait de la première et pouvait se réaliser sans autres difficultés.

La troisième condition entendait qu'il ne fallait pas construire d'étage vers l'Avenue de l'Observatoire.

DESCRIPTION DU PLAN.

Au rez-de-chaussée on remarquera la passerelle d'accès à l'entrée.

Entrée permettant une circulation de service indépendante avec la cuisine.

Hall bien éclairé par un lanterneau sur l'entièreté de sa surface. Il est séparé du living 4-5-6 par une paroi vitrée nantie d'une porte coulissante.

Petit bureau studio.

Vestiaire. Séparé du hall par des panneaux coulissants.

Tous ces locaux peuvent ne faire qu'un seul espace lorsque les panneaux coulissants sont ouverts.

Cuisine. Avec coin à déjeuner.

Garage. Permettant de ranger une voiture de proportion normale et une seconde plus petite. Moto, vélo, etc.

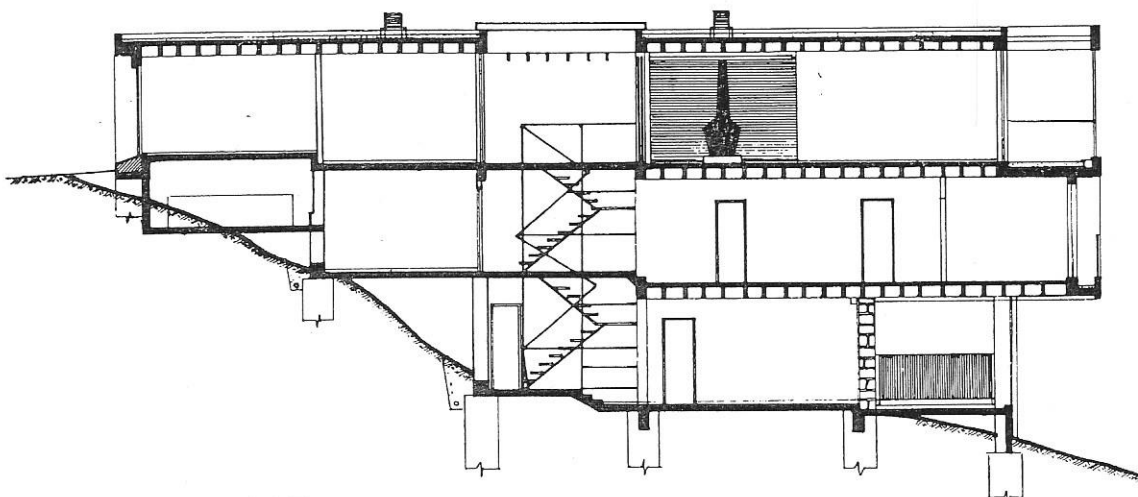
Terrasse couverte dominant la ville. En relation avec le living par un grand panneau vitré coulissant.

NIVEAU INTERMEDIAIRE.

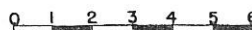
Chambres à coucher et caves chaufferie et provisions.

NIVEAU JARDIN.

Chambre d'ami, atelier de travail, buanderie, grande terrasse couverte pour jeux et séchoir.



COUPE LONGITUDINALE



Koska

Un aspect du living. Le coin de repos.

Architecte : Charles Carlier.



Photo Francis Niffle.

Ce niveau est en relation directe avec l'Avenue par un escalier extérieur à 2 volées.

PARTI CONSTRUCTIF.

Fondations : Puits de profondeur variable jusqu'au schiste.

Mur de soubassement visible en moellons d'Arcose.

Ossature en béton armé.

Murs extérieurs en voile de béton armé brut.

Le coffrage fut étudié pour obtenir les subdivisions régulières.

Mur mitoyen en maçonnerie ordinaire.

Hourdis nervurés à coffrage perdu Durisol, partant à tous les niveaux de mur à mur sans appui intermédiaire.

ISOLATION THERMIQUE.

Murs extérieurs doublés d'une couche de soie de verre

de 3 cm d'épaisseur, recouverte d'une membrane en Roofing. Vide de 2 cm.

Cloisons en plâtre multicellulaire Porelith.

Les cloisons intérieures sont construites avec le même matériau.

A toutes les fenêtres des vitrages Thermopane placés dans des châssis métalliques.

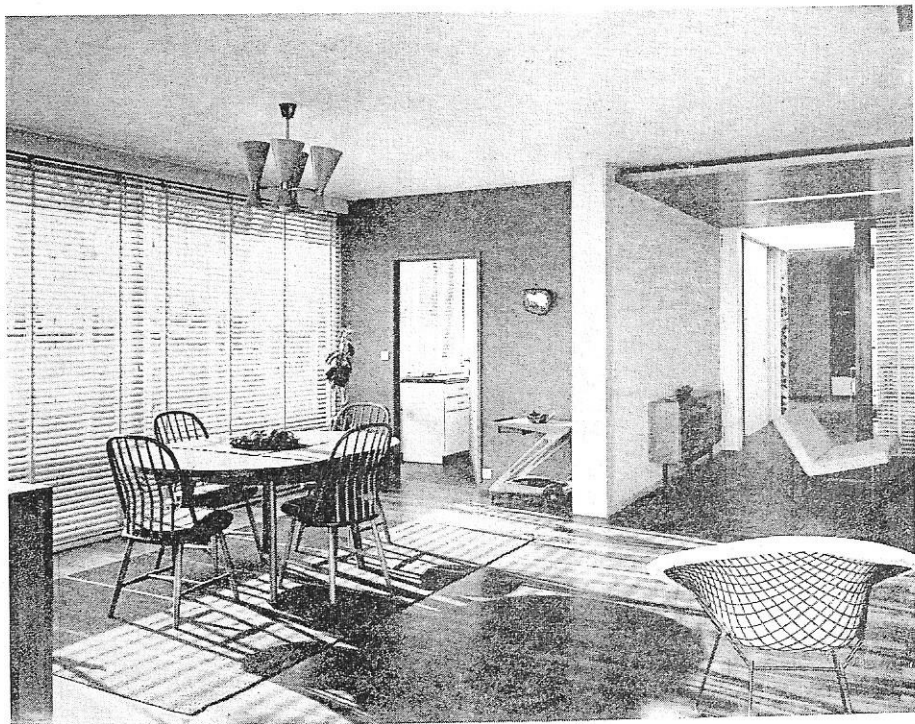
Chauffage par rayonnement au plafond, système Stramax.

Sanitaires. Canalisations entièrement encastrées. Système de raccord G.F., à filet conique, permettant une étanchéité absolue.

Les parois extérieures en béton sont peintes au moyen de peinture plastique Ardopen.

A l'entrée, on remarquera le panneau décoratif en béton bouchardé, dessiné par Pol Bury.

Photo Francis Niffle.



Un autre aspect du living. Le coin des repas, en communication avec la cuisine.

Architecte : Charles Carlier.