

Prix d'architecture ex aequo

Maison d'habitation et bureau d'architecture
Avenue du Cheret, 11 - 4920 Embourg
John Berhaut-Streel, architecte

Commentaire du jury

Cette maison est une réalisation presque classique. Elle frappe par l'économie et la justesse des moyens utilisés, la sûreté et la simplicité de la technique, la logique du plan et la qualité des espaces. Son parti est entièrement dicté par la disposition sur un terrain en forte pente, son inscription dans le site est d'une parfaite justesse de ton, sans tapage ni modestie excessive. Certains membres du jury se sont cependant demandés si la parfaite rigueur des dispositions du lieu permettrait son évolution dans le temps, au rythme de l'évolution de ses occupants.

Commentaire de l'auteur de projet

La maison est implantée sur un éperon rocheux dominant la vallée de l'Ourthe dans un site boisé à la pente ardue, dernier terrain d'un lotissement du plateau d'Embourg, dans la banlieue proche de Liège.

Le programme consistait à loger une famille avec deux enfants en âge d'école et un bureau d'architecture.

L'accès, la déclivité, la richesse du site — un hêtre d'une grande beauté — ont dicté un parti architectural suivant la pente du terrain.

La réponse devenait une maison-escalier couverte par une toiture à un seul versant reprenant l'inclinaison du sol rocheux et assurant un contact permanent avec la nature.

Elle se présente en priorité avec un seul grand espace en gradins laissant voir la globalité du toit et abritant les fonctions communes.

Sous chaque gradin, en relation plateau par plateau avec l'espace commun, de petits espaces complémentaires, plus fermés, abritent les fonctions privées et de service.

Des escaliers serpentent de plateau en plateau et assurent le cheminement et la liaison des lieux.

La ligne directrice du volume premier est équilibrée par des prolongements de murs, escaliers, terrasses et par le petit volume abritant les garages et le bureau, formant ainsi charnière entre l'accès, l'accueil et l'habitation.

La construction est conçue entièrement en éléments de béton beige donnant une valeur de stabilité, de rythme en continuité avec les plafonds de béton des sous-espaces et les sols, escaliers, couvre-murs et pierre calcaire roche grise.

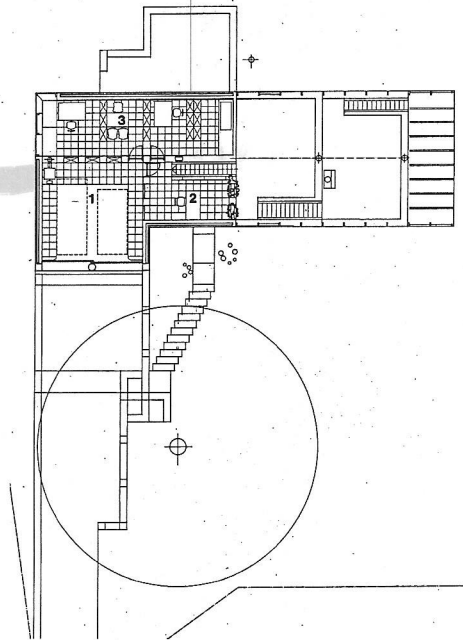
La toiture, les menuiseries sont en merbau et panneaux multiplex sipo, assurant une valeur de bois et de légèreté pour tout ce qui touche aux arbres et au paysage.

La couverture est en asbeste-ciment ondulé teinte brune pour le grand toit.

L'isolation a pris place d'une manière importante dans l'exécution tant au point de vue vitrage que pour les diverses parois.

Le chauffage est dans le sol, à basse température, afin de s'adapter au parti très ouvert et permettre une ouverture dans le futur vers les énergies douces.

La modulation, l'exécution sont dictées par le matériau avec sa rigueur de mise en œuvre.



- Niveau 0.00**
1. Garage
2. Bureau
3. Bureau et atelier

- Niveau - 2.40**
4. Entrée
5. Vestiaire
6. Séjour salle à manger
7. Cuisine coin à manger
8. Office

9. Terrasse
10. Vide technique

- Niveau - 4.80**
11. Séjour coin feu
12. Chambre
13. Salle de bain

- Niveau - 7.20**
12. Chambres
13. Douches
14. Verrière jeux

