

*A+, No 63, dans MAIL 1180, p. 12*

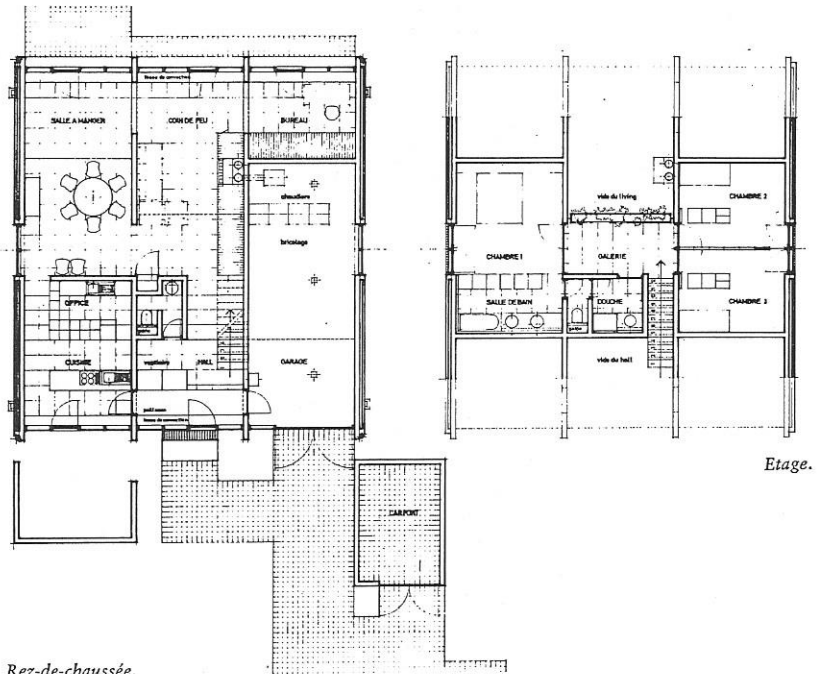
• Commentaire de l'architecte

Au niveau du terrain et en communication bi-latérale directe avec la nature, entre deux grands pignons, un espace ouvert, divisé en 3 travées de 4,20 m, contient l'accueil, le living, la salle à manger, la cuisine avec office, un coin bureau pouvant accueillir un invité occasionnel et le garage qui sert de rangement, d'atelier et de local chaudière, étant donné l'absence de cave, due à la nature assez humide du terrain.

Sous la partie médiane de la toiture, sont situées les chambres à coucher et les sanitaires répartis de part et d'autre d'une galerie surplombant le coin feu.

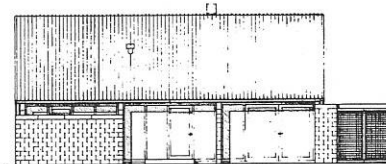
La modulation de 20 cm (19+1) appliquée à l'ensemble du projet permet un emploi rationnel des matériaux choisis pour leur caractère affirmé, sobre, naturel, demandant peu ou pas d'entretien et économique.

Un système de construction simple et logique dans lequel on retrouve symétrie, rythme et modulation permet, par l'exploitation des volumes internes (hauteurs variables, progressives, communications entre niveaux), la création d'espaces ouverts, contrastés, spécifiques.

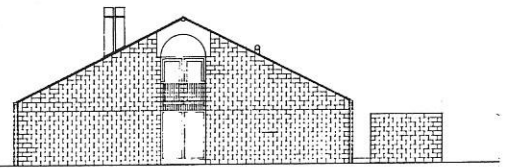


Rez-de-chaussée.

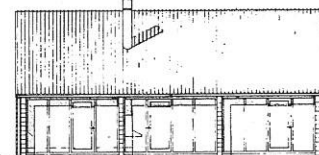
Etage.



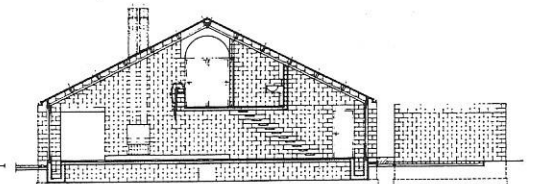
Façade nord-est.



Façade sud-est.



Façade sud-ouest.



Coupe verticale.

