

A+ 98, 1/88.

Maison ABBATE
rue du Petit Chêne
4000 Liège

architecte
Jean-Marie DETHIER
78, rue du Professeur Mahaim
4200 Liège

collaborateurs
Benoît Laloux
Daniel Delgoffe

maître de l'ouvrage
M. et Mme ABBATE

programme
habitation unifamiliale avec cabinet
médical

réalisation
1984-1985

entrepreneur gros œuvre
Convents, Eupen

entrepreneur menuiseries
Thonon, St Nicolas (Liège)

surfaces
360 m²

coût
4 500 000 F

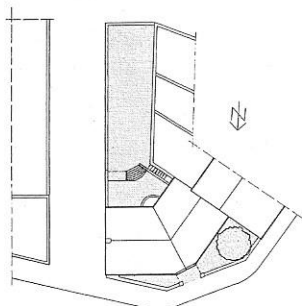
matériaux
brique brune de Wanlin, petit granit, toi-
ture en ardoises naturelles. Intérieur:
blocs de béton plafonnés.

chauffage
central au gaz avec radiateurs

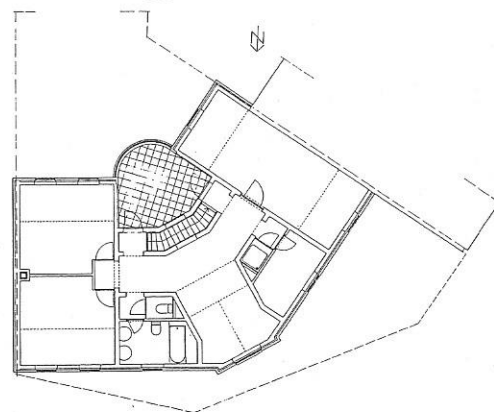
coût énergétique annuel
6 000 F

note
contexte:
d'une part, un quartier périphérique
populaire de Liège, relativement hétéro-
clite, où l'on retrouve côte à côte les tra-
ces d'une architecture d'expression rurale
- maisons plus longues et plus basses -, les
rangées classiques de maisons mitoyennes
entrecoupées de bâtiments à vocation
industrielle ou commerciale, des zones
de terrains vagues;
d'autre part, un terrain dont la forme par-
ticulière, développée à rue, se rétrécit très
fort à l'arrière au Sud;

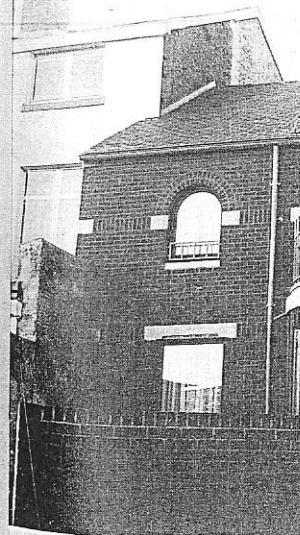
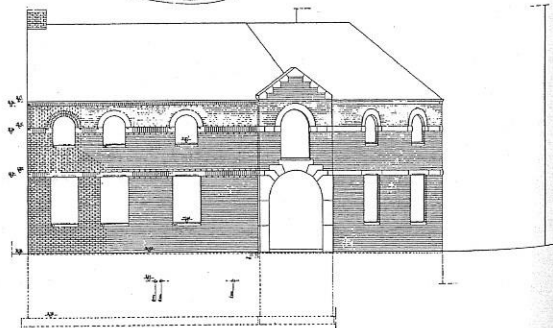
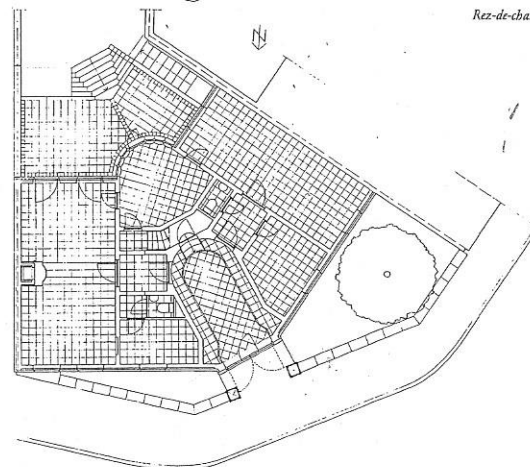
parti architectural:
les résidus locaux d'architecture rurale,
auxquels font également référence les
baies arquées de l'étage, le dévelop-
pement de la parcelle à front de rue et l'im-
portance du programme ont déterminé
un volume plutôt long et bas par rapport
aux maisons mitoyennes voisines;
l'allure classique de la bâtisse est aussi la
réponse à un désir du client qui souhaitait
que s'exprime, toutefois sans ostentation,
l'image de la maison du «notable»;
le plan s'organise au rez, de part et d'autre
du porche d'entrée, avec d'un côté les
pièces de vie privée, de l'autre la partie
médicale; l'étage abrite les chambres;
une participation maximale des pièces de
vie ainsi que du cabinet est recherchée
avec le jardin; la cuisine traitée en loggia
et la terrasse qui la surmonte y trouvent
une place privilégiée de charnière;
le retrait pratiqué par rapport à la maison
mitoyenne voisine permet la réalisation
d'un petit jardin à rue; un muret et bri-
ques redéfinit la limite entre privé et
public.



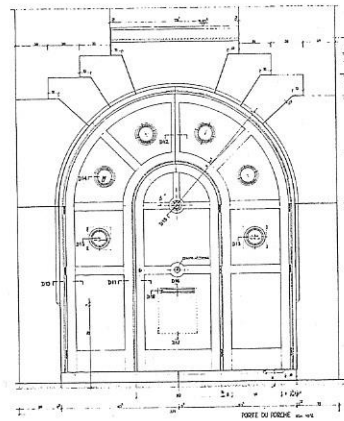
1^{er} étage



Rez-de-chaussé



1^{er} étage



PORTE DU PORCHE

Rez-de-chaussé

