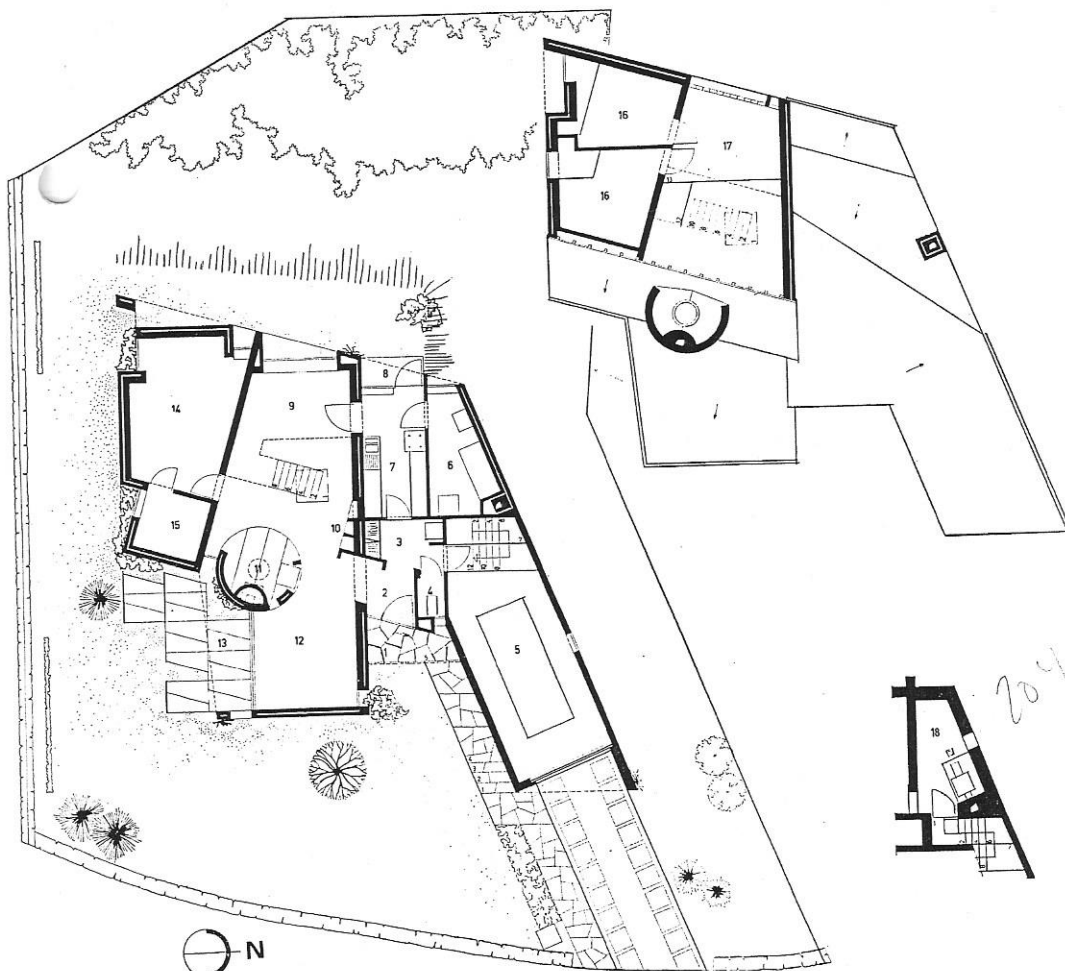


Les façades Sud et Est. A droite accès de l'habitation. Au centre, terrasse couverte du salon.

## HABITATION A SERAING

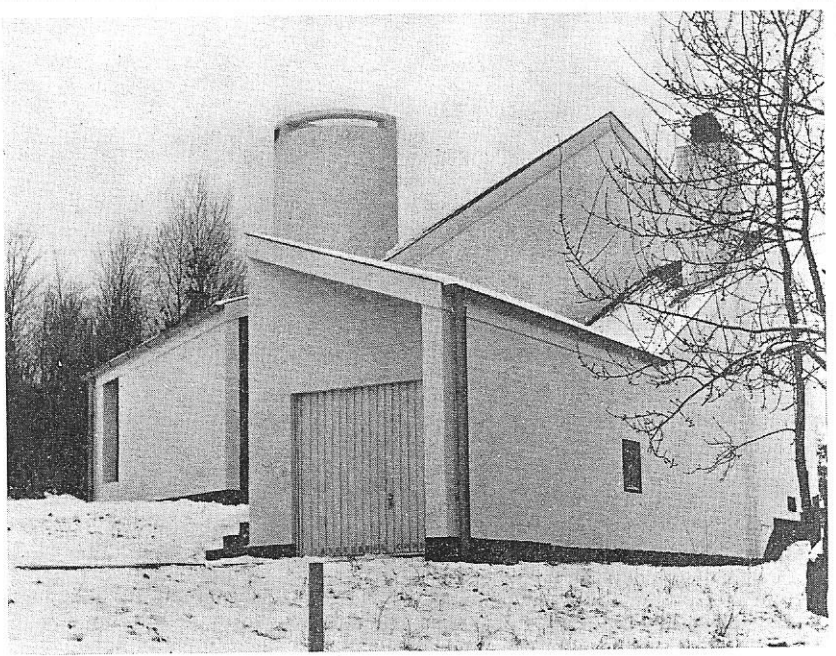
ARCHITECTE : CHARLES DUMONT



Légende des plans :

1. Entrée ;
2. Hall ;
3. Vestiaire ;
4. w.c. ;
5. Garage ;
6. Bains ;
7. Cuisine ;
8. Terrasse service ;
9. Salle à manger ;
10. Galerie ;
11. Coin de feu ;
12. Salon ;
13. Terrasse ;
14. Chambre parents ;
15. Chambre bébé ;
16. Chambres enfants ;
17. Bibliothèque ;
18. Chaufferie ;

A droite : Façade Est vers le garage.



Ci-dessus : vue de la galerie depuis la salle à manger.

Photographies A. Rossillion

La conception géométrale, trop statique, basée sur les proportions d'une surface, fut volontairement rejetée. L'architecte combina adroitement une succession continue de perspectives et d'espaces qui tour à tour conduisent le regard ou se laissent parcourir. Alors, le volume géométrique éclate, se gonfle, se creuse, les façades se regardent, s'effacent, se répondent, pour laisser apparaître un paysage architectural.

L'entrée, directe et cependant discrète, se niche entre les deux corps du bâtiment et accueille le visiteur par son environnement protecteur. Le coin de feu, considéré comme véritable cœur de la vie familiale, est au centre du living. Il affirme extérieurement sa présence par un volume puissant et calme. Du séjour, un escalier de bois conduit au bureau où l'on peut travailler tout en restant en contact avec la vie de la famille. Les baies de fenêtres, protégées par des débordants de toiture, ou nichées au fond de creux profonds, participent à cette volonté constante d'interpénétration des espaces et au souci de maintenir, quel qu'en soit l'endroit, un caractère enveloppant et protecteur.

Les prescriptions urbanistiques exigeaient la toiture d'ardoises ainsi que l'étage.

Il était demandé de distribuer sur un seul niveau les locaux propres à la vie des parents et de faire voisiner la salle de bains et la cuisine.

Le périmètre de la bâtisse s'inscrit exactement dans les limites autorisées de construction.

205

Ci-dessous : Vue du coin de feu. En arrière-plan, le salon.

