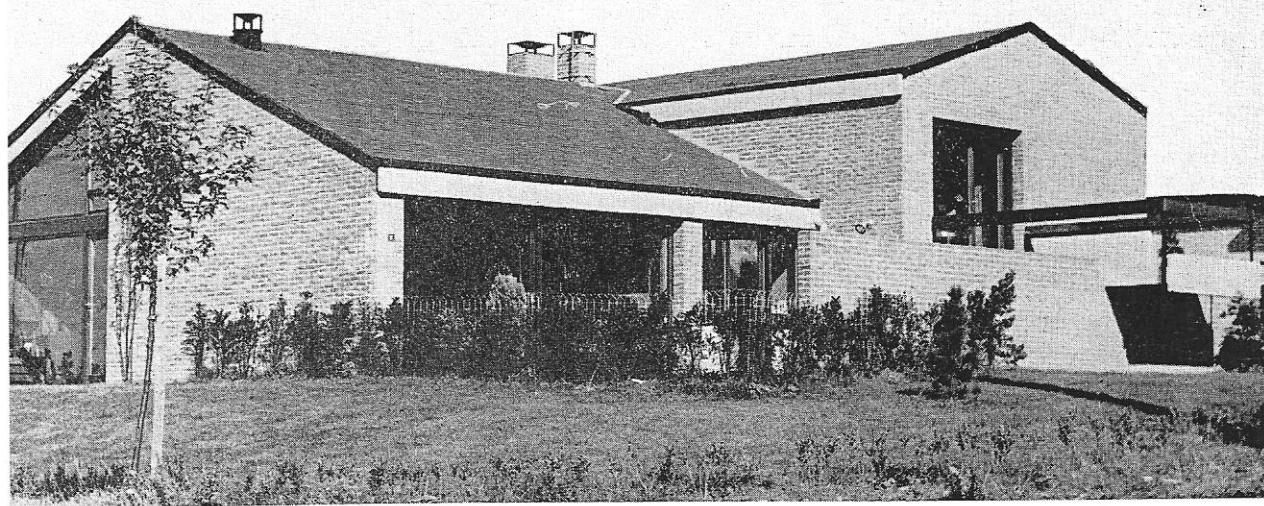


Le Hésion, no 7-8
 juillet-août, 1967,
 p 241-242.

En codé.



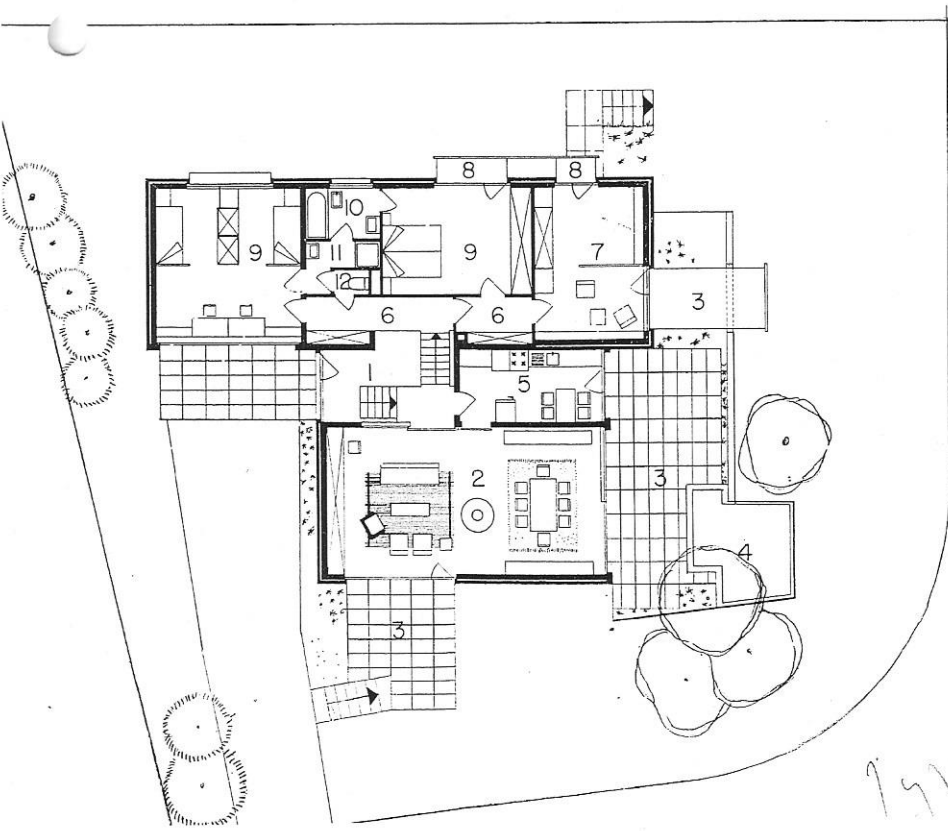
Photos
 Michel
 Carlier.

MAISON UNIFAMILIALE A SERAING

ARCHITECTE : GROUPE EGAU
 C. CARLIER, H. LHOEST, J. MOZIN.



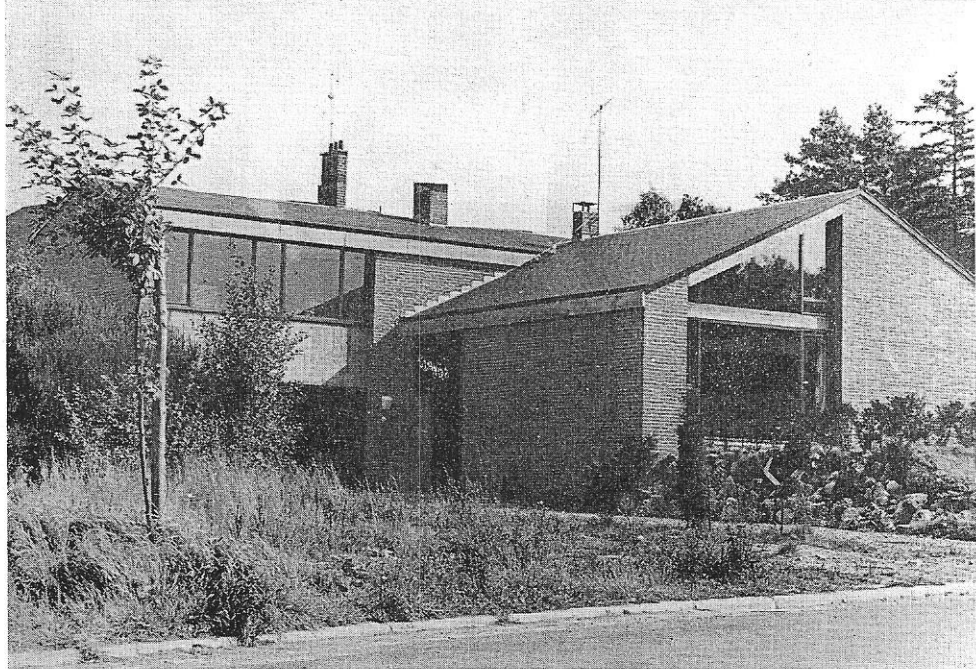
Niveau du jardin : 1. Hall ; 2. Vide ventilé ;
 3. Dégagement ; 4. Vestiaire ; 5. Garage ; 6.
 Chaufferie ; 7. w.c. ; 8. Salle d'attente ; 9.
 Buanderie ; 10. Cave ;



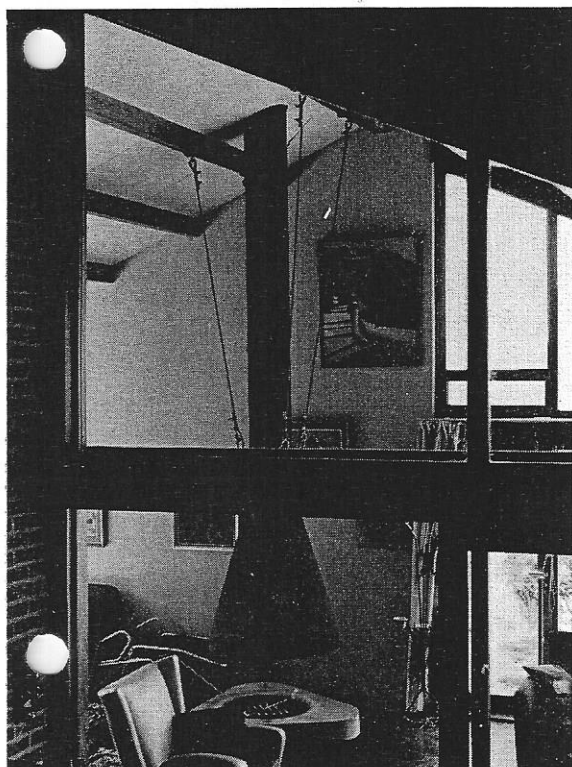
Niveaux supérieurs : 1. Hall ; 2. Living ; 3. Ter-
 rasse ; 4. Pièce d'eau ; 5. Cuisins ; 6. Dégage-
 ment ; 7. Bureau ; 8. Balcon ; 9. Chambres ;
 10. Salle de bains ; 11. Douches ; 12. w.c.

197

A droite : Vue depuis la voie publique. Accès de l'habitation.



Ci-dessous : coin du living avec feu ouvert.



Sujétion

Nouveau quartier résidentiel à Seraing. Terrain situé à l'angle de deux avenues et à proximité de la forêt.

Obligation de concevoir une habitation avec toiture à versants et d'implanter les pièces de séjour vers la bonne orientation, tout en sauvegardant l'intimité.

Conception générale

Afin de répondre à une telle sujétion, très impérative le living et la cuisine ont été surélevés à un demi niveau. La création d'un patio avec mur écran répond également à cette intention.

Cette disposition a donc déterminé deux corps de bâtiments distincts. L'ensemble est édifié sur la parcelle en établissant le recul maximum par rapport aux voiries.

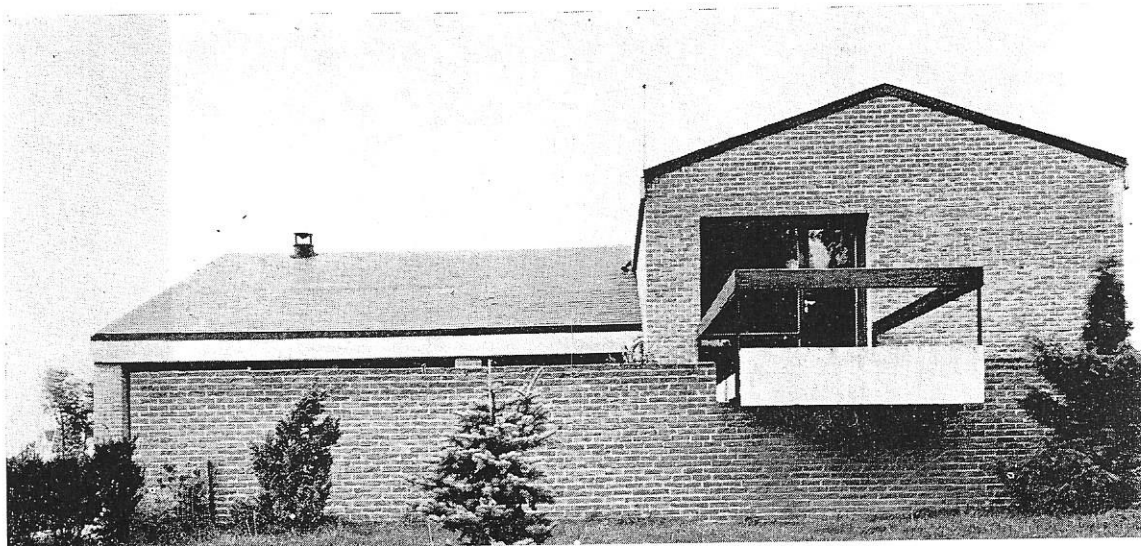
Matériaux

Corniches et allèges en béton brut de décoffrage. Maçonneries en briques « sablées brunes ». Toiture à faible pente en imitation d'ardoises. Menuiserie extérieure en bois vernis. Revêtements de sol des locaux de séjour, hall, bureau et cuisine : grandes dalles de Tuff. Egalement pour la terrasse extérieure. Plafond du living : charpente apparente en S.R.N. verni, plaques acoustiques et isolation thermique.

Chauffage

Air chaud pulsé et distribution d'eau chaude par chauffe-eau électrique.

Equipement domestique entièrement réalisé, cuisine, rangement, etc.



242
A droite : vue depuis le jardin. En avant-plan, la terrasse du bureau.