

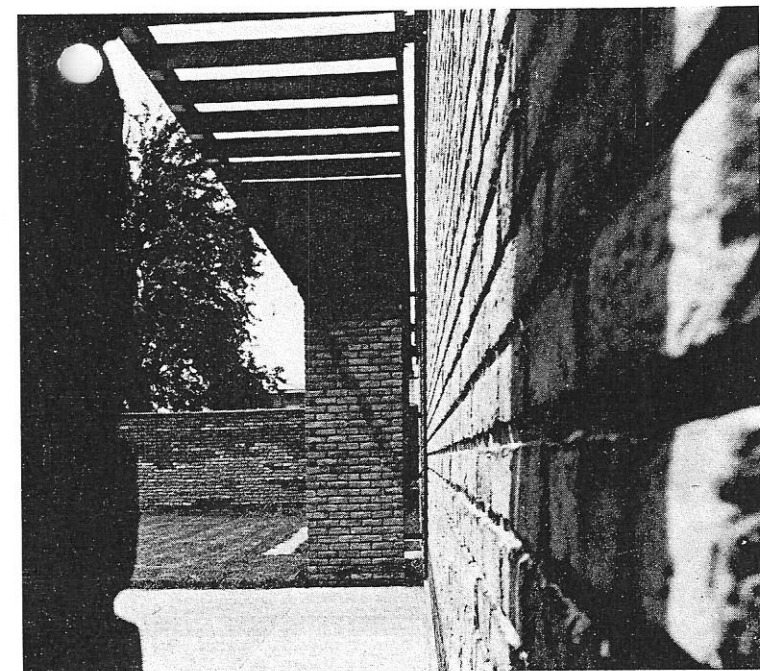
Accès de la maison. Photos Michel Carlier.

MAISON UNIFAMILIALE A MAGNÉE

ARCHITECTE : GROUPE EGAU
C. CARLIER - H. LHOEST - J. MOZIN.

*La maison, no 11,
Nov. 1966, pp. 371-392.*

Ci-dessous : un beau détail de maçonnerie.



SITUATION.

Cette maison est implantée en dehors de l'agglomération liégeoise, aux abords du Pays de Herve, dans un site campagnard avec vue sur un panorama remarquable. La parcelle est d'une grande étendue. On disposait d'une vaste prairie où deux vieux saules caractéristiques étaient déterminant tant au point de vue de l'implantation qu'au point de vue de l'aspect.

CONCEPTION GENERALE

Programme classique de l'habitation unifamiliale de haut standing. Construction de ligne très horizontale, sans étage, afin de s'harmoniser avec le paysage de fond. Création d'un vaste espace, enclos à l'abri des vues de la route et orienté au Sud.

MATERIAUX

Murs en briques « sablées brunes ».

Menuiseries en bois, vernies.

Allèges et frises de toiture en panneaux contreplaqués marin, vernis.

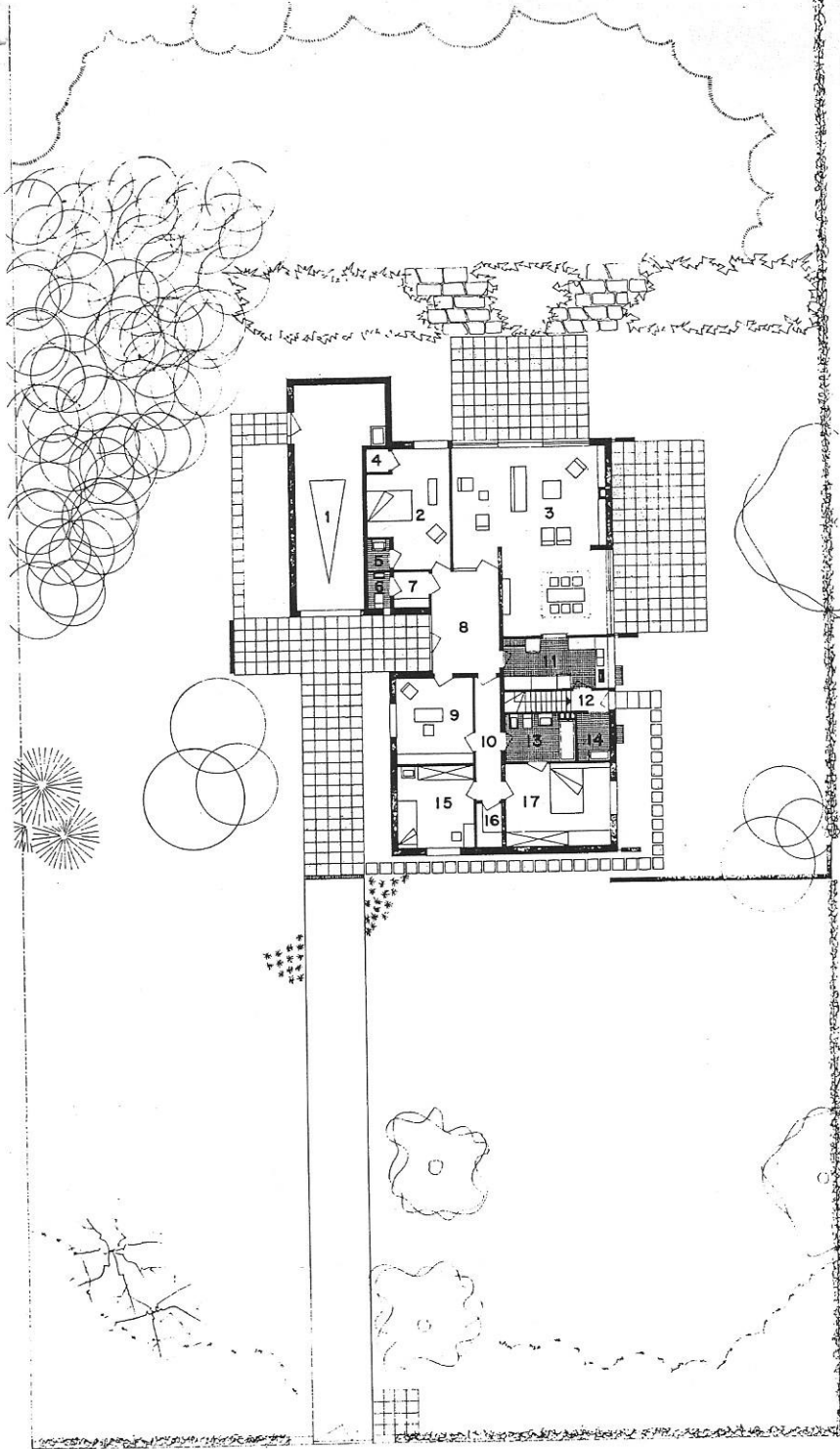
Plafonds des locaux d'habitation en panneaux de chêne prévernissés « Decowal ».

Revêtements de sol uniformisés en dalles de grès ; pour les chambres à coucher : Tapisom.

Terrasse extérieure en dalles lavées de graviers blancs roulés.

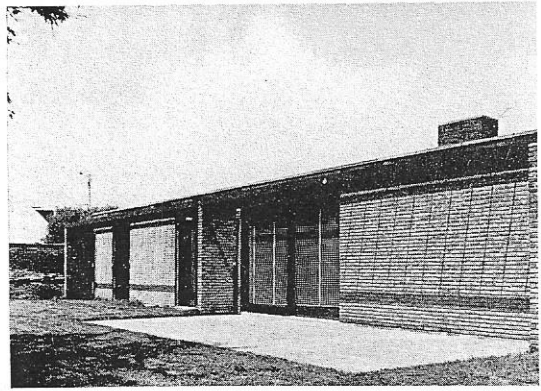
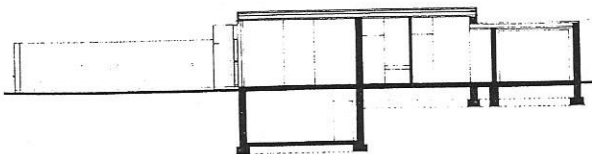
Chauffage classique. Radiateurs et distribution d'eau par chaudière « Dual ».

Équipement domestique entièrement réalisé pour cuisine, rangement, etc.



Ci-dessus : implantation et plan du rez-de-chaussée.
 1. Garage ; 2. Chambre d'amis ; 3. Séjour ; 4. Rangement ; 5. Toilette ; 6. W.C. ; 7. Vestiaire ; 8. Hall ; 9. Bureau ; 10. Dégagement ; 11. Cuisine ; 12. Dégagement ; 13. Bains ; 14. Buanderie ; 15. Chambre d'enfant ; 16. Débarras ; 17. Chambre des parents.

Coupe transversale.



Façades vers l'Ouest et le Sud.

Plan du sous-sol. 1. Vide ventilé ; 2. Cave ; 3. Chauffage.

