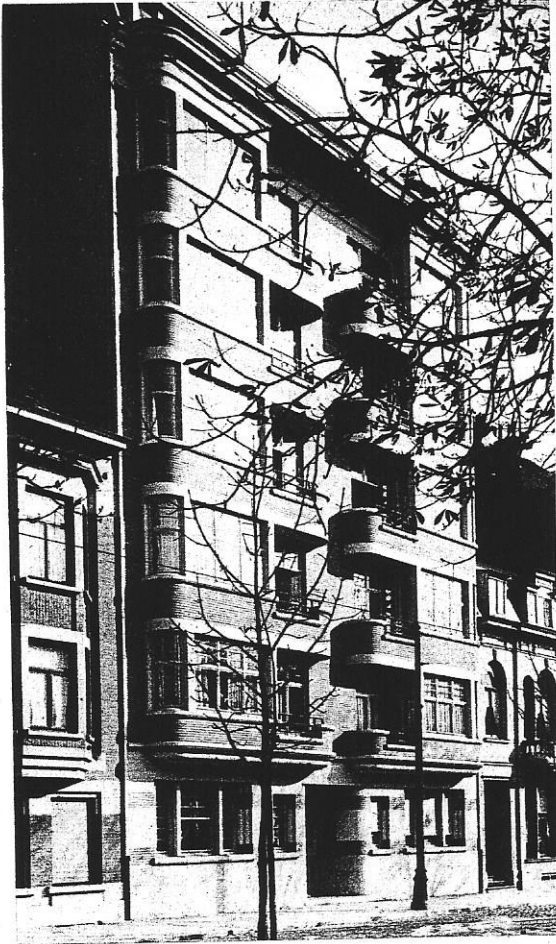


?  
ou

Ecole gardienne à Londerzeel. Arch. L. De Jonghe.  
Briques Moderna jaune héliotrope.

Immeuble d'appartements, av. de Jette. Arch. Meert,  
Forest. Briques Novado, ton rouille.



## LA BRIQUE, matériau moderne

Le style n'est pas seulement commandé par l'emploi d'un matériau conventionnel. L'excellent architecte viennois, Joseph Franck, l'écrivait : Ce que nous nommons le style architectural d'une époque n'est autre que la cristallisation de ses symboles. Ce que nous nommons architecture moderne, éclaire les symboles de notre temps, qui sont ceux de la nécessité. Quelle que soit sa gravité, l'architecture nouvelle n'est pas limitée à l'emploi d'un système constructif ou de quelques matériaux. Bien au contraire, il est moderne d'utiliser tous les matériaux qui possèdent une valeur pratique par rapport au but envisagé. A cause de cette variété de moyens et de matériaux, les formes de l'architecture moderne seront plus nombreuses que celles des époques révolues. Il y aura toujours deux sortes d'architecture. L'une plus constructive, l'autre plus décorative, comme dans les temps historiques, proches ou lointains. C'est une question de tempérament beaucoup plus que d'intelligence technique. Une économie lyrique se pliera toujours difficilement à une extrême discipline. Mais l'on peut affirmer que l'un des principes initiaux de l'architecture moderne est de faire tout ce que l'on peut ou doit faire avec un minimum d'efforts.

Ceci étant admis, il n'est pas de matériaux ni de procédés de construction qu'on ne puisse employer dans un but bien déterminé. Voilà pourquoi tant de grands constructeurs, convaincus de la vérité de cette doctrine généreuse, usent de la brique avec maestria, produisant avec elle des œuvres de délicatesse ou de gravité selon que l'impose le programme suivi.

Pour l'Institut du Génie Civil à Liège, l'architecte Moutschen, qui employa en façade extérieure un revêtement de petit granit, choisit pour les façades intérieures une bonne brique « Moderna » P. S. rugueuse, rehaussée de cordons de pierre en harmonie parfaite avec les vastes verrières. Le résultat est excellent. Ne prouve-t-il pas que la brique convient aussi bien à l'architecture technique de grande allure, qu'à la petite bâtisse individuelle ?

De même, en Wallonie, les nuances lumineuses de la bonne brique, rouges légers, ocres dorés, bruns chauds et toute la gamme assurent des résultats sobrement décoratifs bien adaptés aux sites et d'un goût parfait.

La brique « Moderna » P. S., tout comme les briques fameuses de Dieren et de Venloo est représentée par Kessels, 1 à 5, quai des Usines, à Bruxelles-Laeken, qui, dans ses vastes dépôts, tient à la disposition de MM. les architectes et entrepreneurs un million et demi de briques de 135 sortes, prêtes pour les plus importantes comme pour les plus modestes livraisons.

Maison en style mosan. Arch. J. Mullenders, Liège. Briques de Venloo C. H. V. lisses de ton cuir.

