



Vue générale.

*Le Heron, no 2, fev. 1956,
p. 44-45*

Photo Studio 9.

VILLA A HERSTAL (LIÈGE)

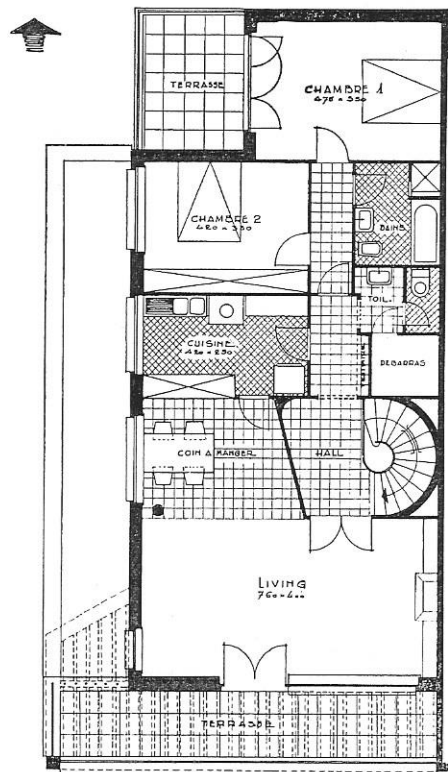
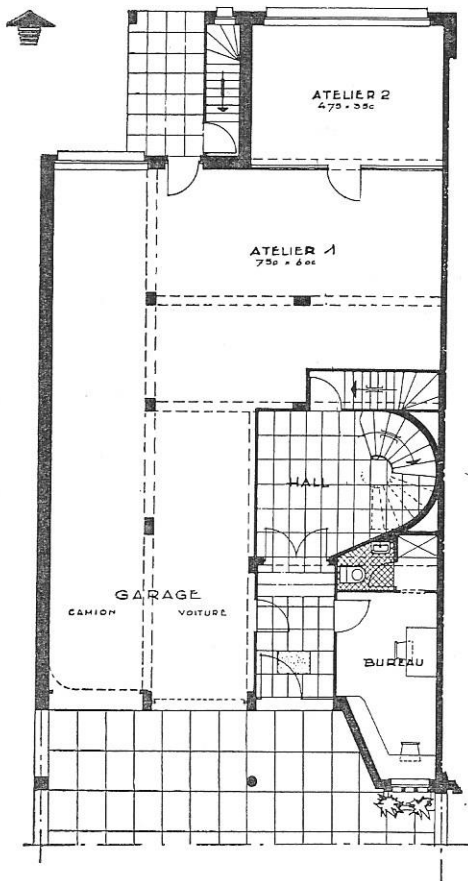
ARCHITECTE: JEAN POSKIN

SITUATION.

Le long du boulevard Albert 1^{er}, dans une zone de recul faisant partie d'un vaste ensemble de nouvelles routes récemment créées.

PROGRAMME.

Villa conçue pour l'habitation et l'atelier d'un peintre-décorateur, avec entrée de camion, remise de produits divers, caves pour matières inflammables. Un seul mur est mitoyen.



Plan des deux niveaux.

Architecte : Jean Poskin.

Villa à Herstal. Détail de l'entrée. — Architecte : Jean Poskin.
Photo Studio 9.

ORIENTATION.

L'orientation principale est le Sud-Est.

MATERIAUX.

Matériaux traditionnels, petite ossature en béton armé, châssis métalliques, crépis extérieurs cimentés.

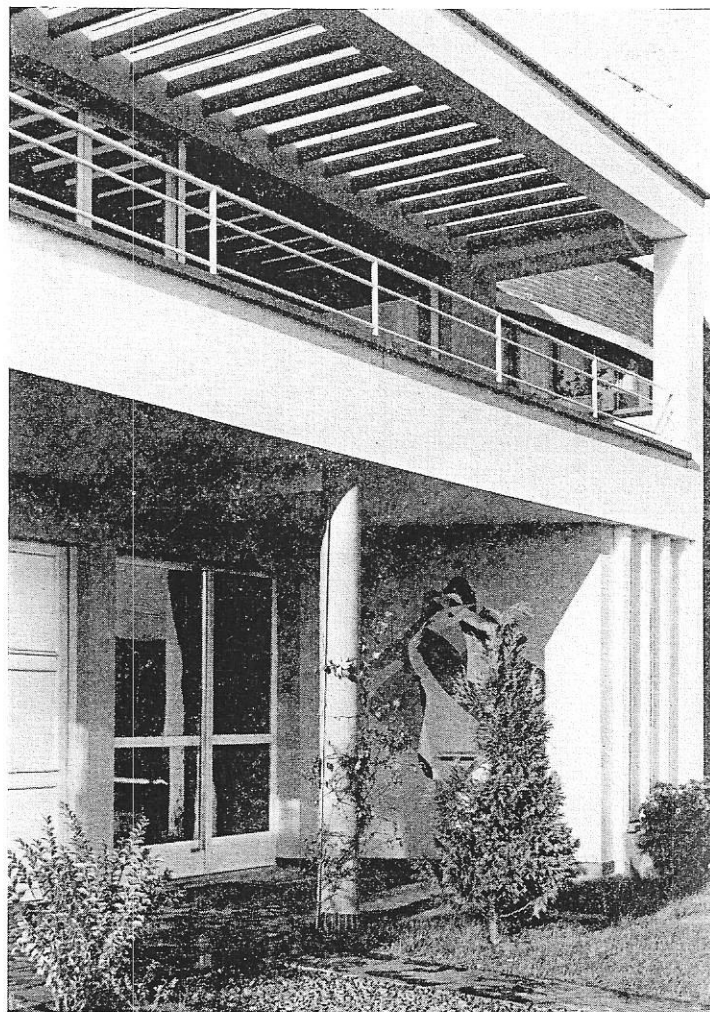
ESTHETIQUE.

Un rez-de-chaussée beaucoup plus important que la partie résidentielle du premier étage, créait au départ un déséquilibre difficile à rythmer.

Pour y parvenir, on fit appel à la grande pergola couvrant la terrasse exigée dans le programme.

Une fresque abstraite placée sur le mur biais du bureau, dans le porche d'entrée, donne une note gaie à l'ensemble tout en rappelant la profession du maître de maison.

Les murs extérieurs de l'appartement du premier étage sont peints en gris clair, le restant en blanc, excepté la colonne ronde au premier plan qui est revêtue d'un enduit bleu outremer.



LES TRAVAUX CONTINUENT AU QUARTIER HANSA, A BERLIN

Le quartier Hansa, à Berlin, possède une valeur expérimentale. Les quartiers nouveaux projetés tiendront compte de ses résultats les plus probants. On sait que dans le Berlin de l'avenir les parcs joueront un rôle très important.

Intégrés dans le site urbain ils animeront toutes ses parties. Le centre avec ses administrations, ses ambassades, ses établissements culturels, sera, comme les faubourgs, parsemé de bosquets et de squares.



Arbres et bâtiments font déjà bon voisinage.