

Le Heiser, no 8, août 1958

Photo H. Grootelaes.

HABITATION À HERMALLE SOUS ARGENTEAU ARCHITECTE : RAYMOND RICKIR

Une habitation de campagne pour un ménage avec un enfant.

Site :

Un verger plat à l'embranchement de la grand-route Hermalle-Visé et d'un chemin de campagne.

Solution :

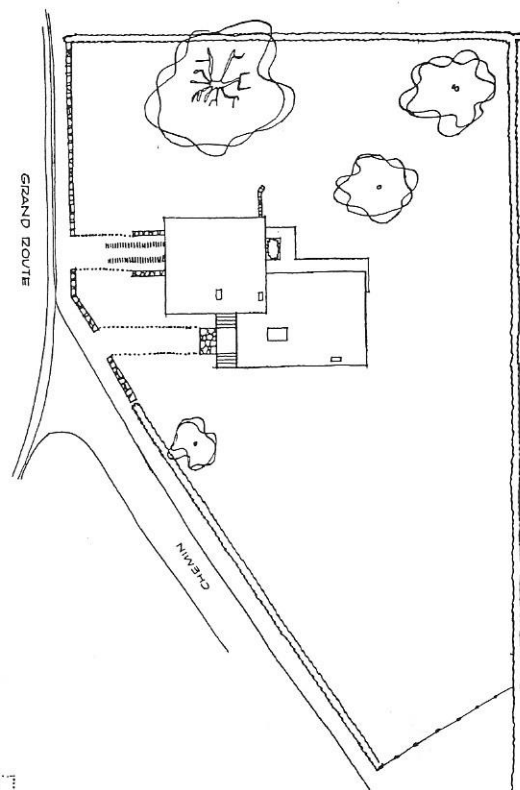
Le bâtiment a été implanté de façon à laisser libre le maximum du terrain au Sud, sans pourtant éloigner la porte d'entrée de la route.

Séparation nette des parties d'usage *diurne* et *nocturne*. Le groupe des chambres à coucher est au dessus des caves et du garage.

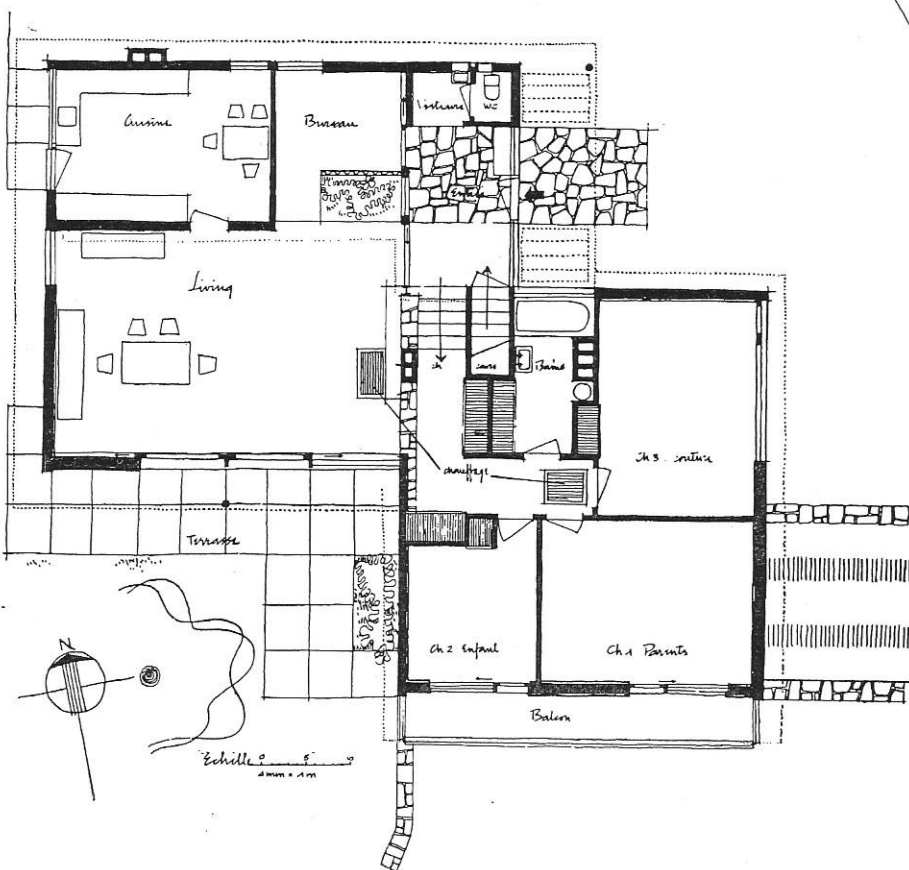
Les sous-sols sont légèrement surélevés pour empêcher leur inondation par infiltration, lors des crues de la Meuse.

La partie nuit décalée vers l'avant met la terrasse et le living à l'abri des vues de la route.

La liaison du living avec la terrasse et le jardin est accentuée par un mur en moellon qui va de l'entrée du jardin en passant par le feu ouvert et la terrasse.



L'implantation.



Plan de l'habitation.

Architecte : Raymond Rickir.

Des volets et des portes coulissantes permettent d'isoler les chambres des bruits du living tout en donnant une impression d'espace plus grand en ouvrant le living sur le dégagement derrière la cheminée.

Un bac à fleurs de 1 m 80 × 1 m 20 sépare le coin du travail (bureau) de l'entrée et du living.

Construction :

Murs portants en blocs Ytong, lissés à l'extérieur ou revêtus de Yang vernis à l'abri de la toiture. La face intérieure des murs est revêtue de Linex ou d'okoumé. Les cloisons intérieures sont plafonnées.

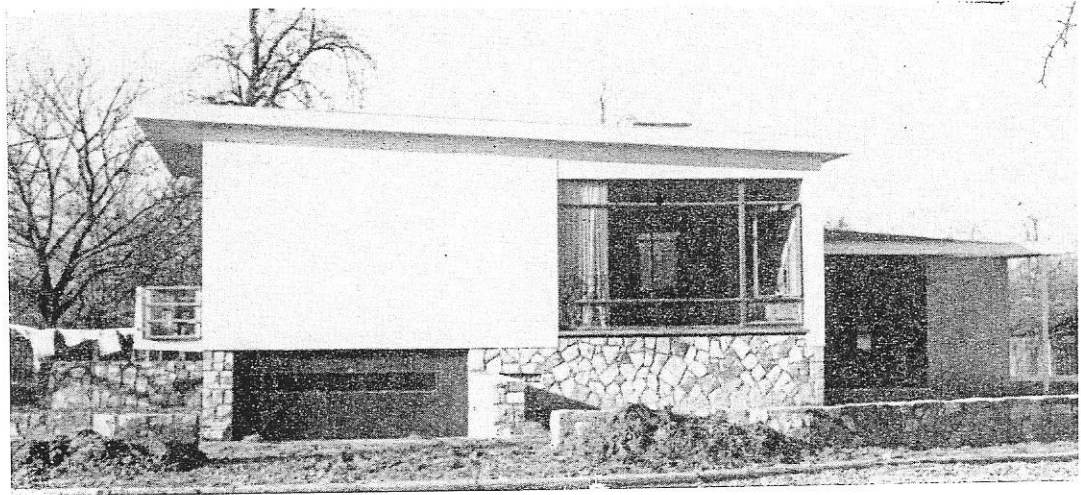
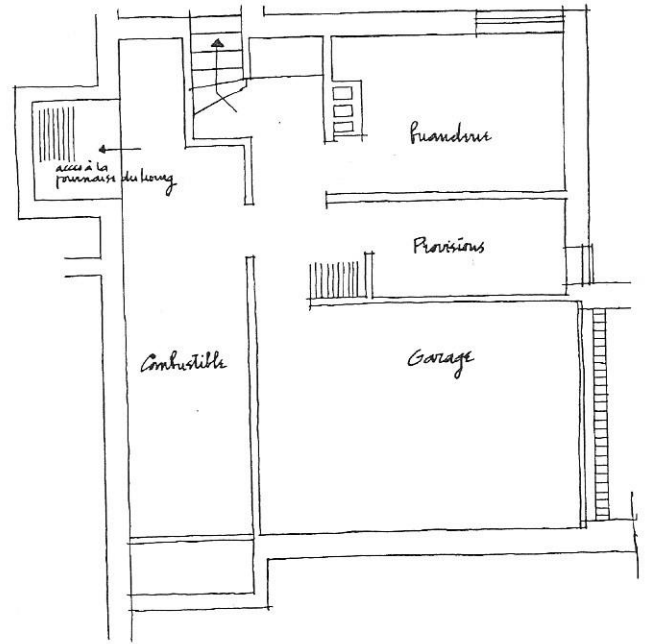
Châssis vitrés en Yang. Double vitrage. Verre armé aux fenêtres sans volets. Nombreux châssis fixes. Les ouvrants des chambres et du living sont coulissants sur galets.

Plafond de l'entrée et du bureau en sapin rouge.

Chauffage au mazout. Chauffe-bain à accumulation au mazout esthétique.

L'implantation dans le verger et les dispositions du plan sont raisonnables, les locaux de proportions convenables, l'éclairage et la ventilation correctes.

Les aspects extérieurs et intérieurs, intéressants, témoignent d'une recherche d'expression plastique liée au rythme du plan. Mais quelques complications dans la combinaison des matériaux montrent que l'architecte n'est pas encore parvenu à la noble simplicité de l'architecture la plus valable, laquelle ne consent qu'à l'essentiel.

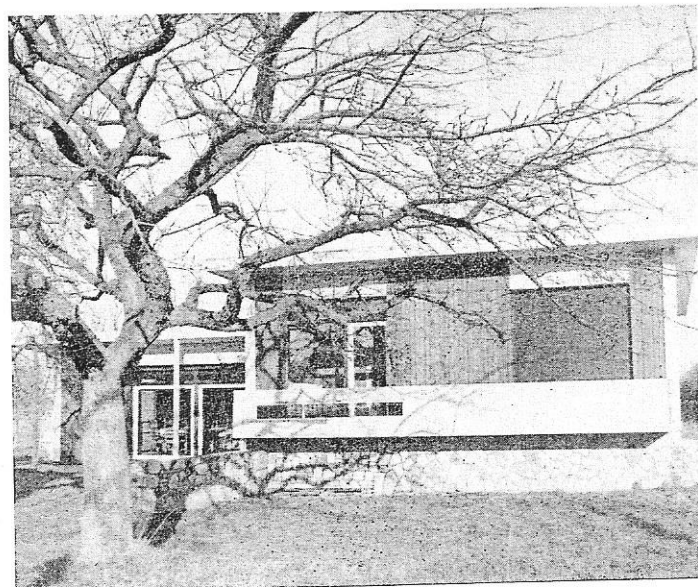


Photos H. Grootelaes.

Entrée du garage et baie du living.



Coin de living. La cheminée.



A droite : Un aspect vers le verger.