

John Berhaut-Streel

Maitre de l'ouvrage
particulier à Fléron
Conception 1972
Construction 1973
Entreprise
Forêt-Lhoest à Bovenistier.

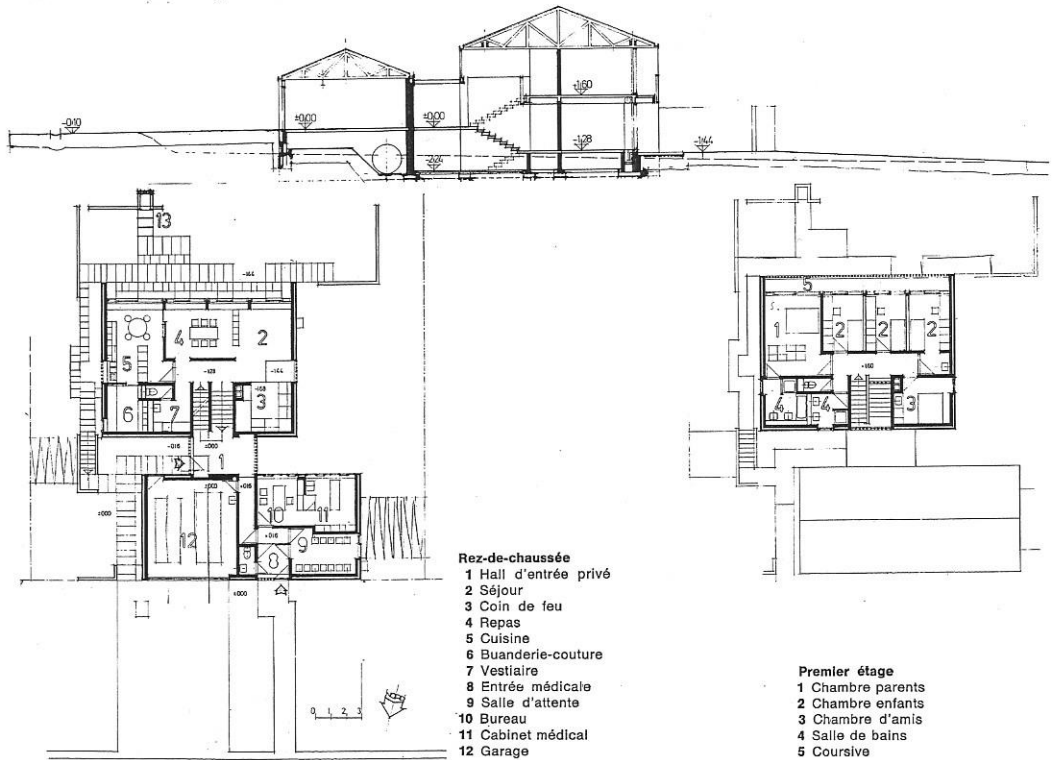
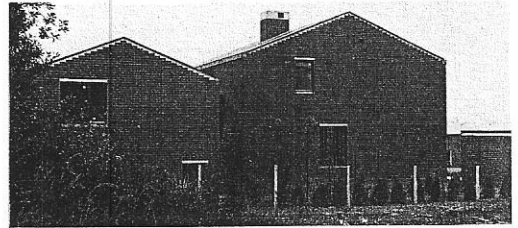
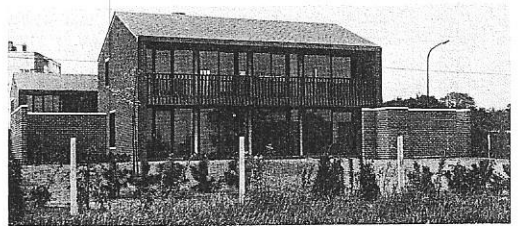
La construction est destinée à l'habitation d'un jeune médecin généraliste et de sa famille et à l'activité professionnelle de celui-ci.

Pour des raisons professionnelles, le terrain à acquérir devait se situer non loin du centre de la commune et en tout cas dans la zone de circulation quotidienne de façon à maintenir le caractère de disponibilité et d'accessibilité propre au rôle du médecin de famille des régions rurales.

Ce terrain de 1120 m² est situé en contre-bas (1,50 m environ), le long de la Nationale 3, ancien axe principal Liège-Aachen, au centre d'une zone d'extension de la commune (nouvelle cité, supermarché...) dans un site (pays de Herve) complètement détruit par la proxi-

mité directe d'ateliers, de cimetières de voitures, etc. Seule la partie arrière de la parcelle offre un intérêt (limité) par son orientation sud-ouest et une vue assez dégagée.

Après ce qui vient d'être dit, il serait ironique d'invoquer l'intégration dans le site; mais faire preuve de discrétion et de simplicité dans la conception des volumes, tout en respectant le caractère régional des bâtisses du pays de Herve fut une volonté déterminante. De même, il était primordial d'assurer le caractère privé et l'intimité du bloc familial en isolant au maximum des bruits de la route et de la promiscuité du voisinage, et également, l'indépendance et l'accessibilité directe du bloc médical tout en préservant sa discrétion.



(novembre)
A+, 2, octobre 1973.