

364



IMMEUBLE DE LOGEMENTS SOCIAUX A ANGLEUR

ARCHITECTE · GROUPE EGAU
C. CARLIER - H. LHOEST - J. MOZIN

*de Naïdon, No 11, novembre
1966, pp. 369-370*

Le groupe « EGAU » s'est signalé par de remarquables ensembles de logements sociaux qui égalent les meilleures réalisations étrangères. Nous avons reproduit les plus importants en des temps divers. Notre plaisir est grand de donner ici ce bel ensemble urbanisé réalisé à Angleur.



Edifié pour la Société Coopérative du « Logement Social » du canton de Grivegnée et environs.

Cette construction fait partie d'un ensemble de logements sociaux comportant trois immeubles situés au cœur même de la zone résidentielle de la Commune d'Angleur.

Il est complété par la construction d'une école maternelle, actuellement en cours de réalisation.

PROGRAMME

L'immeuble comporte 209 appartements répartis sur 14 niveaux, à savoir :

Rez-de-chaussée :

1 logement concierge de 4 personnes.

4 logements de 2 personnes.

12 Étages-types :

48 logements de 5 personnes.

24 logements de 4 personnes, à 3 chambres.

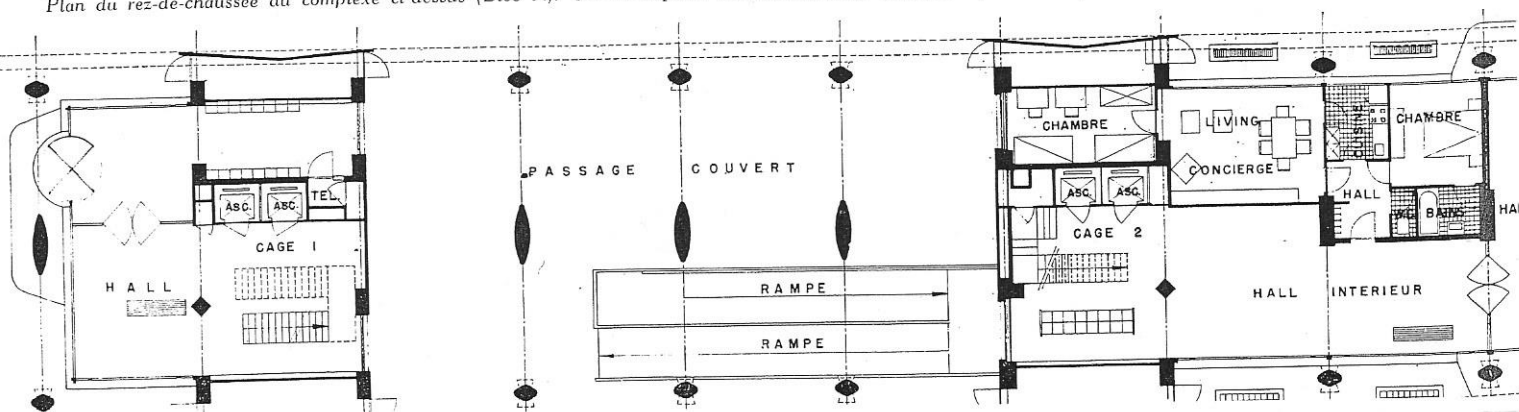
96 logements de 4 personnes, à 2 chambres.

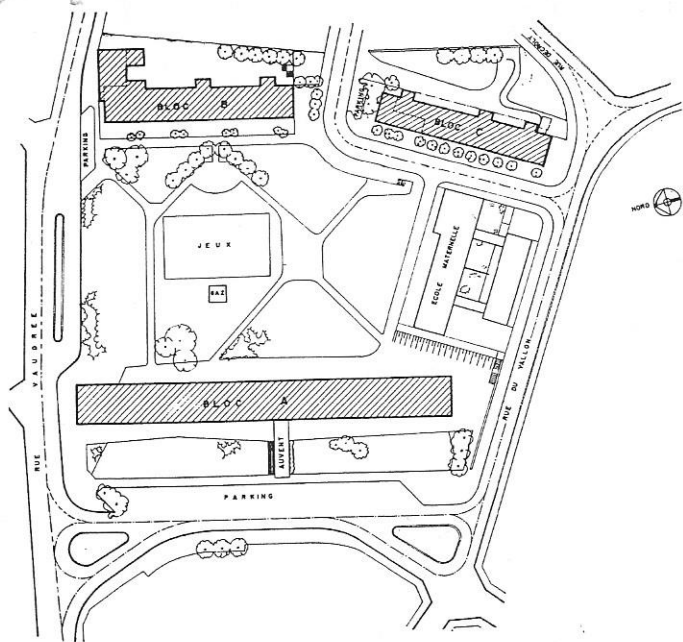
24 logements de 4 personnes, à 2 chambres.

13^e Étage :

2 logements de 7 personnes.

Plan du rez-de-chaussée du complexe ci-dessus (Bloc A). On remarquera l'excellence de sa composition, assez complexe.





Vue d'ensemble du « bloc A ».

- 2 logements de 6 personnes.
- 8 logements de 3 personnes.

CONSTRUCTION

Le bâtiment est édifié suivant le principe des murs porteurs transversaux, avec éléments de façade préfabriqués mis en place à mesure de l'élévation.

Chauffage central autonome.

Équipement cuisine métallique.

Distribution d'eau chaude, bains et cuisine, par appareil

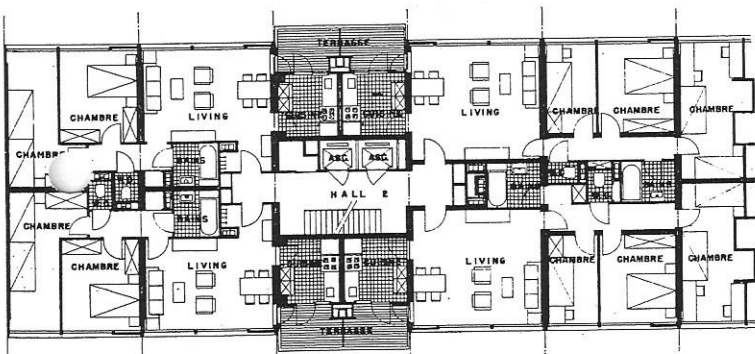
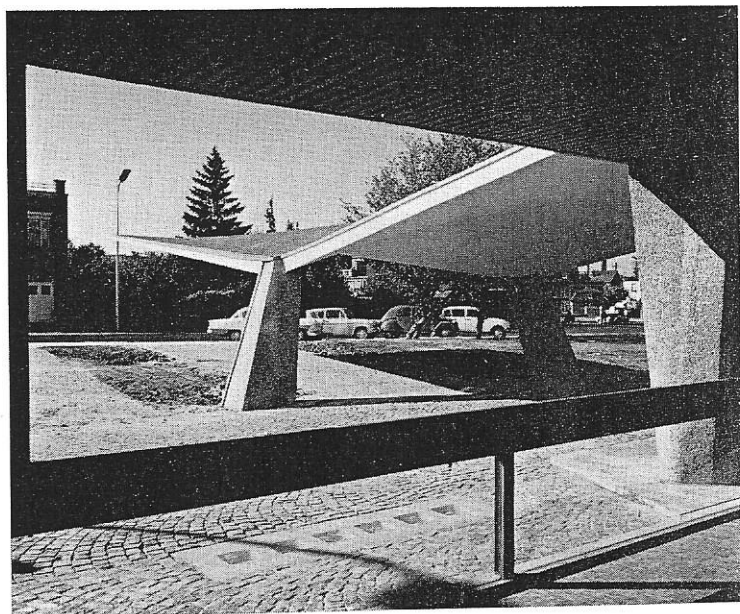
individuel au gaz.

Menuiserie extérieure en bois vernis.

Plafond en béton net de décoffrage surfacé au moyen d'une peinture.

Volée d'escaliers métalliques préfabriqués mis en place à mesure de l'élévation.

Ci-dessous, détail de l'entrée.



Ci-dessus : Plan d'un étage type.

