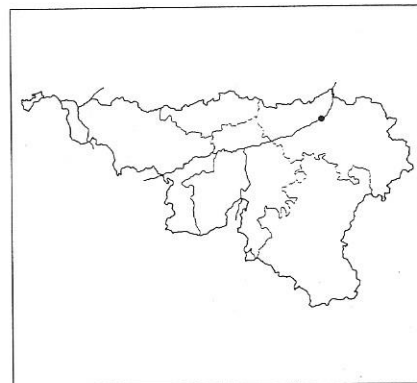


FLÉRON - École primaire du Fort

Auteur de projet :
Jean-Marie Dethier et
Marcel Malherbe, architectes

Maître de l'ouvrage :
Administration communale de Fléron

Situation :
Province de Liège,
4620 Fléron,
avenue Lieutenant Général Mozin



**ASPECTS
ARCHITECTURAUX
ET URBANISTIQUES**

Cette petite école — 300 élèves — représente un véritable ballon d'oxygène dans un décor banal de banlieue (dans le cas présent, un lotissement «social» sans beaucoup d'ambiance, d'échelle ou de cohésion).

Ce qui frappe le plus, c'est l'échelle du projet, pensée en fonction de l'enfant et qui contraste agréablement avec ce qui se passe tout autour. Le projet gagne ainsi en individualité, sans pour autant agresser son environnement.

L'accent est mis sur la cour intérieure centrale de l'école : en partie espace ouvert (en forte relation formelle avec les bâtiments qui l'entourent par le truchement du dessin géométrique du dallage), en partie espace intime (grâce à la conception de la galerie couverte avec ses différences de niveau, ses petits rebords permettant aux enfants de s'asseoir, etc.).

Des volumes différenciés en hauteur et quelques petits patios créent un jeu de lumière dans tout le complexe.

Chaque classe s'ouvre à l'arrière sur un petit jardin que les enfants peuvent cultiver.

La transition entre les classes et la cour de jeux se fait par l'intermédiaire d'un espace couvert servant à la fois de préau et de couloir extérieur.

Un autre objectif a été de privilégier à la fois l'isolement et la rencontre : les diverses activités, suivant le besoin, peuvent ainsi s'exercer isolément ou de manière plus ouverte.

Peu de volume, bien contrôlé, suffisamment souple et suffisamment rigoureux.

L'intention constructive est claire et les détails en sont bien pensés.

Le choix des matériaux est sobre.

L'ensemble constitue un espace total reconnaissable par les enfants, un microcosme organique dans le monde sur-organisé (ou désorganisé) des grandes personnes.

En conclusion, les nombreuses discussions avec l'administration communale, le Fonds des bâtiments scolaires, etc. furent

certainement fructueuses. Elles permirent de réussir à transposer d'une manière créative, les règlements et directives actuelles. Avec, en plus, le souci de rester dans les limites du budget.

La réalisation a reçu le prix d'architecture Robert Maskens.

Extrait du communiqué
de presse du jury
du prix Robert Maskens.

**ISA ST LUC
LIEGE**

FLÉRON - École primaire du Fort

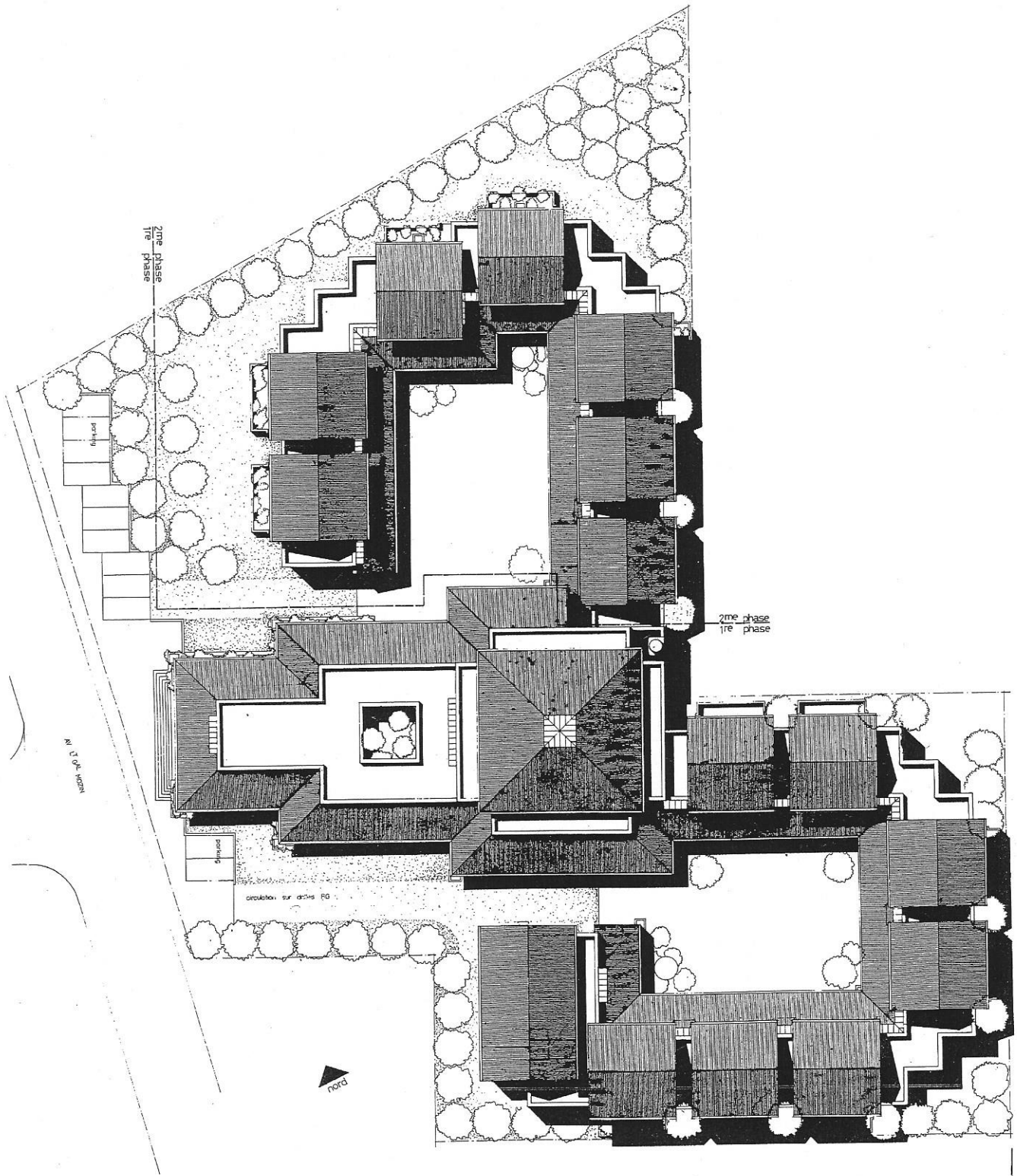
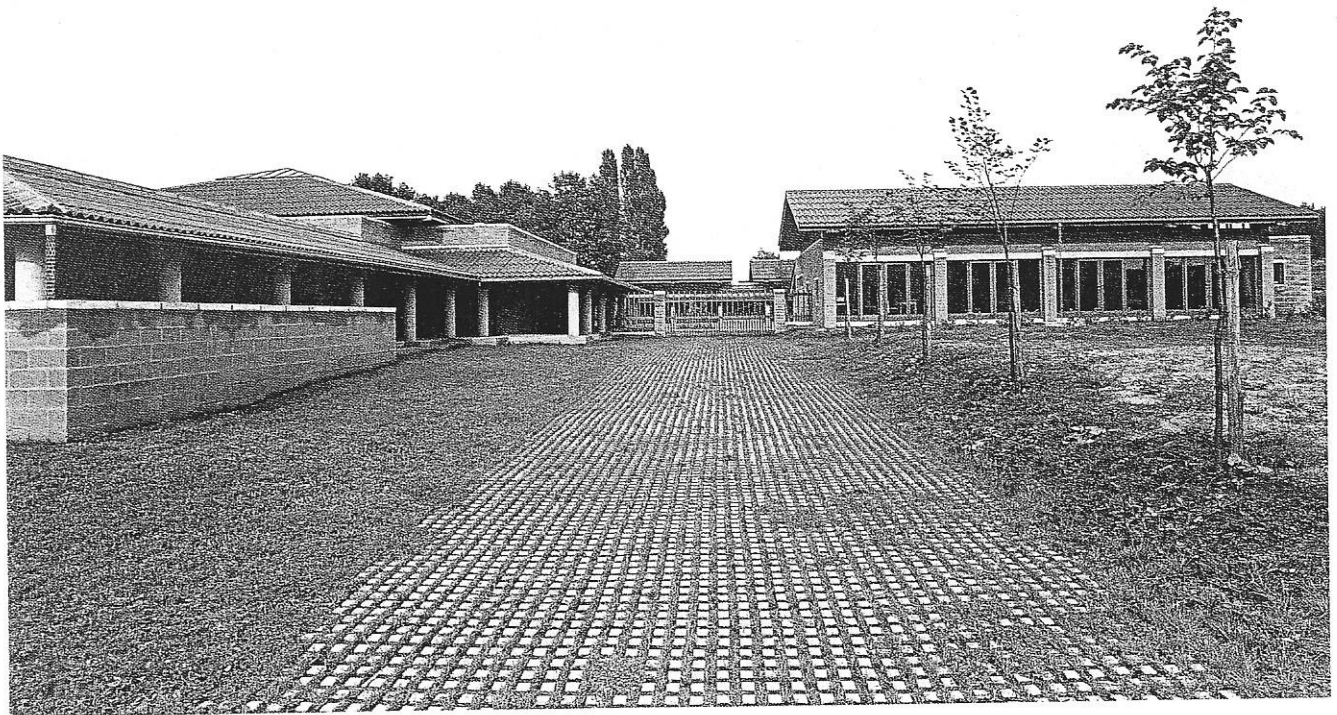


Schéma d'implantation.



*Une petite école dans un lotissement de banlieue. Photo Jean-Marie Dethier.
La cour intérieure centrale: en partie espace ouvert (en relation avec les bâtiments qui l'entourent par le truchement du dessin géométrique du dallage), en partie espace intime (grâce à la conception de la galerie couverte). Photo Jean-Marie Dethier.*