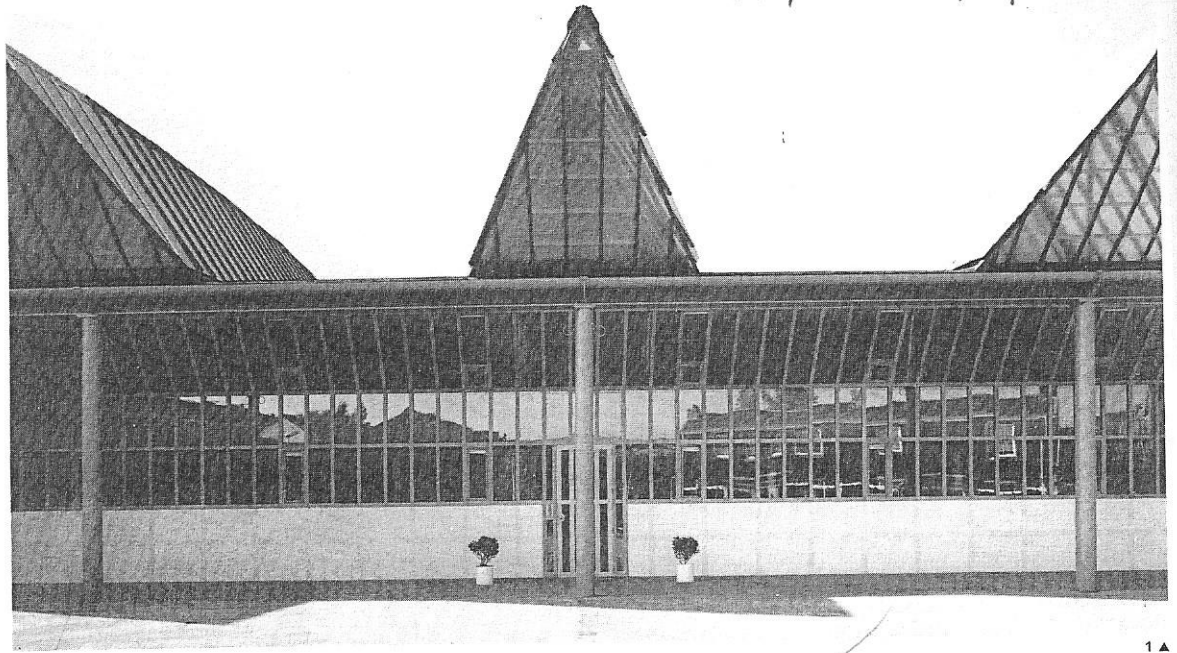


At, no 101, 4/1988

A + 101. 1988



1 ▲

MAISON D'ÉDITION MARDAGA IMPRIMERIE SOLEDI S.A. A LIEGE

Au départ du projet, il y a Pierre Mardaga, éditeur notamment de remarquables collections d'architecture, désireux de donner à son entreprise florissante des nouveaux espaces plus vastes, avec un souci de qualité esthétique et d'intégration au coeur de la ville.

La réponse fut la réhabilitation d'un grand hall industriel vacant, d'environ 5000 m², construit en 1956 par l'architecte Pierre Ghilain, dans le quartier de Fétille, périphérique au centre urbain liégeois.

L'entrée par la rue St-Vincent se fait au travers d'un épais mur de clôture ajouré, en briques rouges. On s'engage dans une allée que le temps rendra majestueuse, avec ses tilleuls. Au débouché sur une grande cour étoilée, on découvre l'énorme hall qui vous accueille avec cet air de bomber son échine reptilienne d'écaillés de verre. Derrière le nouveau portique métallique qui rompt le périmètre aveugle des épais murs

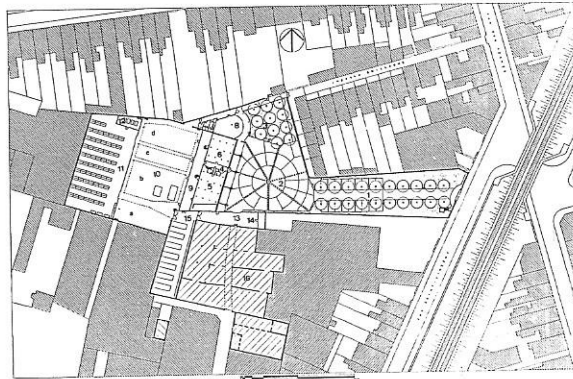
Architecte: Bruno Albert
Architectes collaborateurs: José Albert, Aloys Beguin, Benoît Laloux
Artiste peintre: Dan Van Severen
Ingénieur: René Greisch

de briques et qui révèle la beauté de la silhouette volumétrique, on découvre la façade conçue suivant une grille répétitive, à l'aspect léger, assise sur un lambris neigeux en carreaux de céramique, créé par Dan Van Severen.

Puis, en transparence, on découvre, par strates successives, toute la profondeur lumineuse du hall.

L'entrée se fait à l'abri sous le portique, dans un univers tout en pureté de maçonneries blanchies, de bois cernés, de structures métalliques nettes, d'écrans vitrés, de peintures laquées, de briques de verre, de céramiques blanches, de meubles épurés. Tout l'espace intérieur est peint en blanc, pour valoriser la beauté calme des lignes de la structure.

Sur le côté du grand hall, une rotonde vitrée, lieu hors du lieu, abrite les locaux du personnel et l'espace de repos, face à un petit square arboré, tout en fleurs au printemps, tout en fruits en été.



2 ▼

42

1. Allée d'accès et parking
2. Cour
3. Jardin
4. Hall d'entrée (rez)
5. Accueil des clients (1er étage)
6. Montage papier/dessin (rez)
7. Bureau technique/Attaché de direction/Directeur Technique/Archives (1er étage)
8. Photocomposition (rez)
9. Salle de réunion/Direction/Directeur commercial (1er étage)
10. Sanitaires et vestiaires

8. Réfectoire/Local du personnel
9. Développement/Copie plaques
10. Atelier d'imprimerie
 - a) rognage et petite imprimerie
 - b) presses
 - c) pliage et entreposage
 - d) assemblage/pliage/brochage/rognage
11. Stock des livres/Emballage
12. Chauffage
13. Sas de déchargement
14. Réserve/Matériel
15. Stock du papier
16. Espace disponible pour extensions.

1.3. Vue
2. Imp

La conc
triel, ba
titif, est
exploité
et défin
Un syst
tridimer
grande
qui défi
Ces pou
de verri
volumé
l'espace
rythmar
nance d
pondan
et port

La réha
(en col
Greisch
guidée
les élém
les trav
métall
Elle a c
- à dér
tes ou
- à dép
équipie
- à ren
conserv
- à in:
appropri
éclairag
ment d
tion r
comm

de la sil-
la façade
à l'aspect
ix en car-
Dan Van

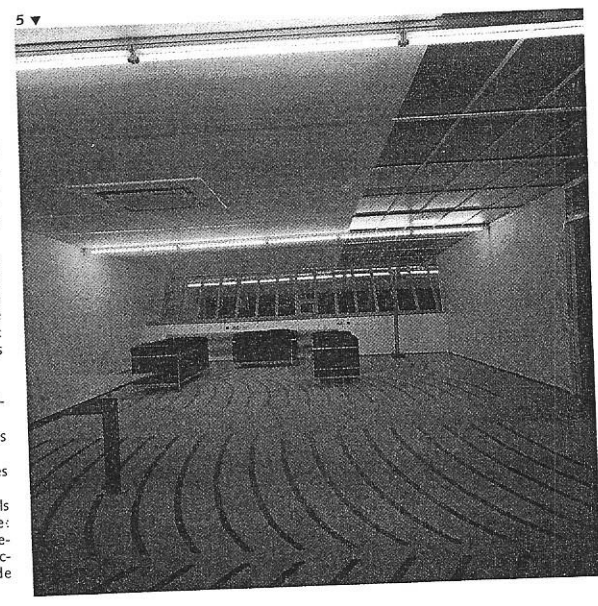
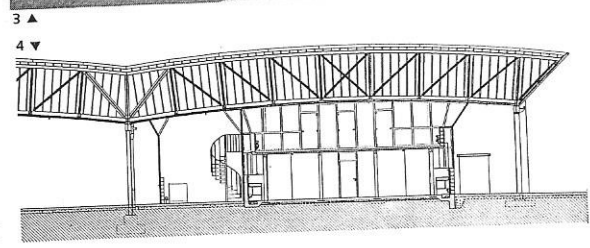
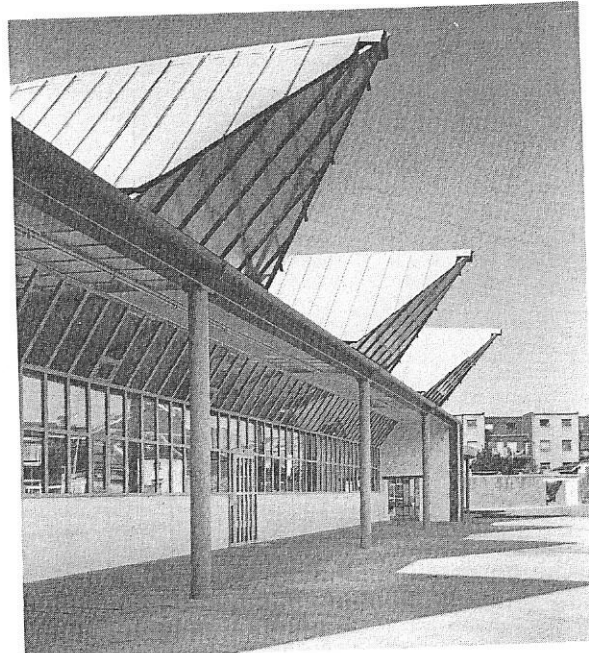
par stra-
eur lumi-

que, dans
onneries
structures
de pein-
de céra-
rés. Tout
anc, pour
es de la

de vitrée,
x du per-
un petit
intemps,

gnage

1.3. Vues à partir de la cour
2. Implantation



La conception originale du bâtiment industriel, basée sur un principe constructif répétitif, est intéressante par la synergie qu'elle exploite entre structure-éclairage naturel - et définition spatiale.

Un système ingénierieux de grandes poutres tridimensionnelles arquées permet une grande portée, ainsi qu'une subtile voussure qui définit des unités spatiales.

Ces poutres triangulaires sont recouvertes de verrières, qui caractérisent fortement la volumétrie extérieure, et qui créent dans l'espace intérieur des raies de lumière, rythmant ainsi chaque travée par une alternance d'ombre et de pleine lumière, correspondant à l'alternance des parties portées et portantes.

La réhabilitation en 1986 par Bruno Albert (en collaboration avec l'ingénieur René Greisch pour les aspects structurels) a été guidée par le désir de remettre en évidence les éléments essentiels de la construction: les travées, les portiques et les charpentes métalliques, les lanterneaux ...

Elle a consisté:

- à démolir les volumes annexes hétéroclites ou dégradés
- à dépouiller tout le volume intérieur des équipements inutiles et des subdivisions
- à remettre en état ou adapter les parties conservées
- à insérer des équipements industriels appropriés, avec une franchise discrète: éclairage, force motrice, chauffage, traitement de l'air, sanitaires, égouttage, protection contre l'incendie, moyens de communication ...

4. Coupe longitudinale
5. Vue des bureaux - niveaux supérieurs.
Photographies Ch. Bastin & J. Evraud

- à créer par une sous-structure un double niveau de bureaux, en tirant parti de la grande hauteur disponible dans le hall.

La structure existante, ainsi que les schémas fonctionnels de l'imprimerie, ont ordonné la répartition des fonctions en tranches successives.

1. L'accueil, les fonctions administratives, la direction, les bureaux de dessin, montage, photocomposition
2. Les fonctions intermédiaires entre les bureaux et l'imprimerie: laboratoire, copie des plaques offset, développements ...
3. L'atelier; coeur même de l'entreprise, qui vit au rythme lancinant des machines. Cette zone est organisée suivant la chaîne logique de la fabrication; depuis le stockage du papier, sa préparation, l'impression, le découpage, le pliage, la reliure ...
4. L'emboîtement, l'emballage, et le stockage des livres finis, prêts à l'expédition.

Hormis le déchargement, le stockage du papier, et quelques fonctions secondaires, qui sont isolés dans un hall annexe, toutes les zones de travail fusionnent dans une continuité transparente, afin que tous (cadres administratifs, employés, graphistes, informaticiens, techniciens, imprimeurs, relieurs) aient cette conscience exhaltante de participer chacun à la gestation merveilleuse qu'est l'édition d'un livre.

A + 101. 1988