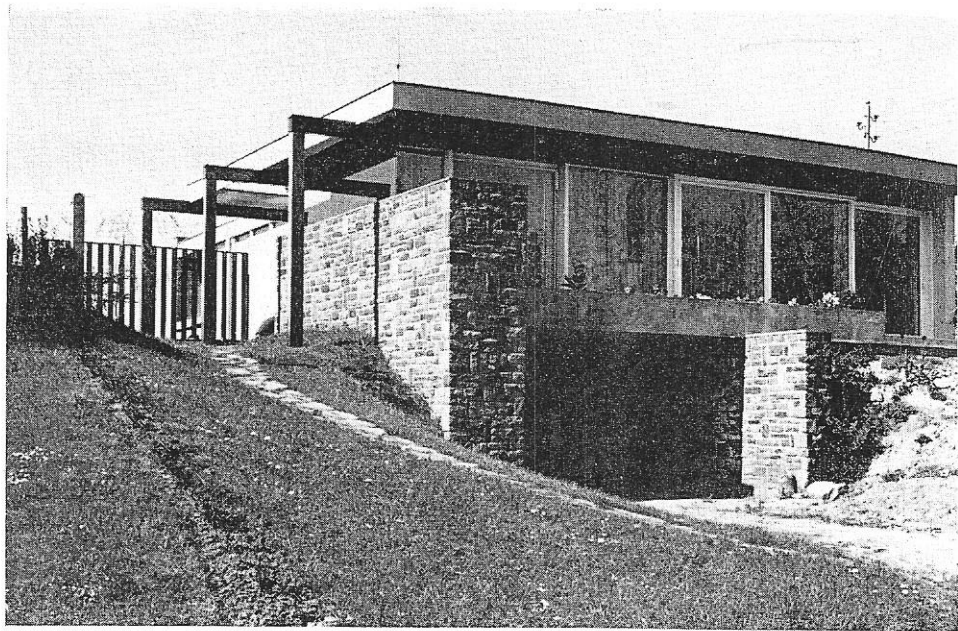


Le garage est au Sud, sous le living.

Le Vieux, no 2, Février 1967, p. 58



## HABITATION "S., A BERNEAU

ARCHITECTE : RAYMOND RIKIR

A la sortie de Berneau sur une parcelle horizontale, de 4 m au-dessus de la route.

*Programme :*

Habitation pour une famille. Le père, professeur, devait pouvoir disposer d'un coin de travail isolé.

*Parti :*

Living au Sud. Bureau à l'Ouest. Chambres à l'arrière. L'entrée se fait sur un côté. La cuisine communique avec une petite terrasse de l'autre côté.

Construction : charpente apparente en bois, double vitrage, chauffage à air chaud.

Murs portants en blocs de béton cellulaire.

