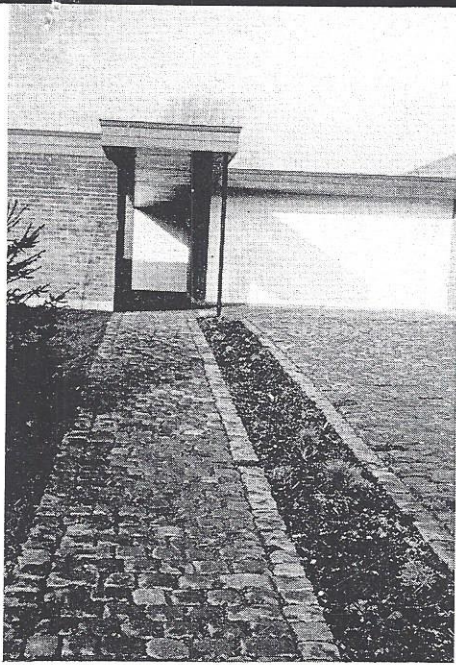
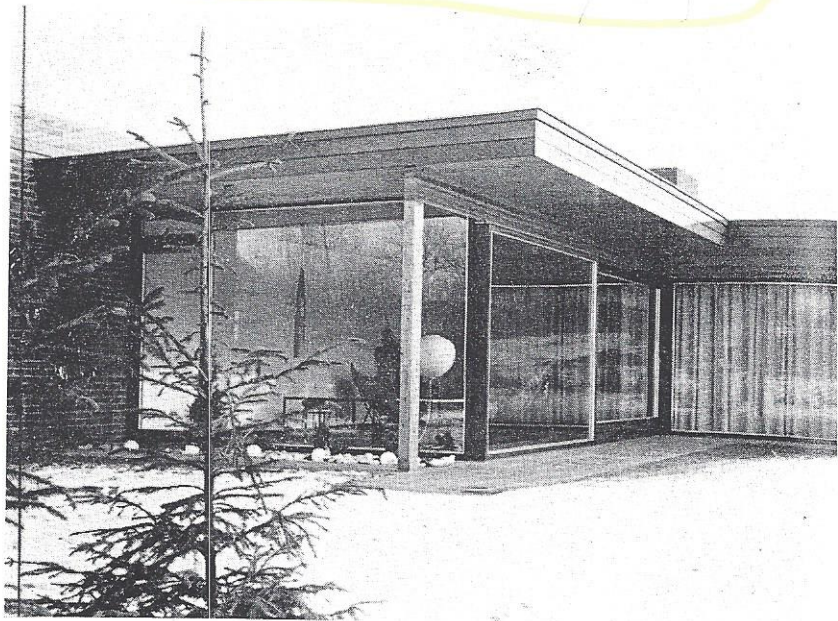


*Le Heism no 10 octobre 1965*



*Détail de la façade vers le Sud : le living.*



## HABITATION POUR UN ARCHITECTE

ARCHITECTE : JACQUES DEGAND (CUESMES)

### SITUATION

Cuesmes, sur la route provinciale joignant Mons au centre du Borinage.

### IMPLANTATION

Terrain de 25 m de façade et de 50 m de profondeur, en pente vers la route. L'habitation est construite à 15 m de la voirie.

Le bureau, orienté vers l'Est, sépare cette voirie de l'habitation.

### PROGRAMME

Une habitation familiale, comprenant en plus des locaux traditionnels, un bureau et une salle de dessin pour l'architecte.

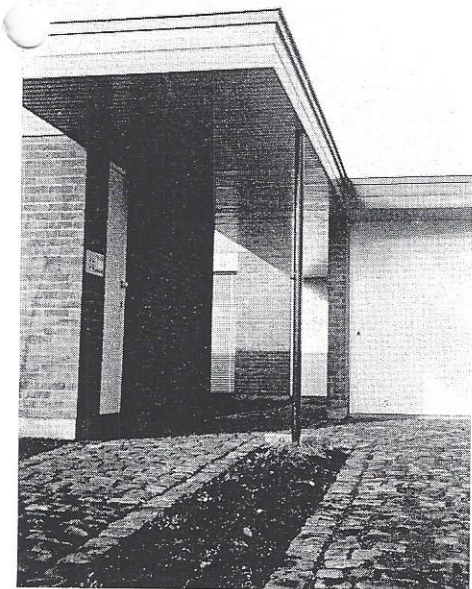
### PLAN

Le bâtiment est construit autour d'un patio de  $7 \times 9,50$  m, qui détermine l'entrée de l'habitation.

Celle-ci, sous la forme d'un Z, est orientée vers le Sud et l'Ouest.

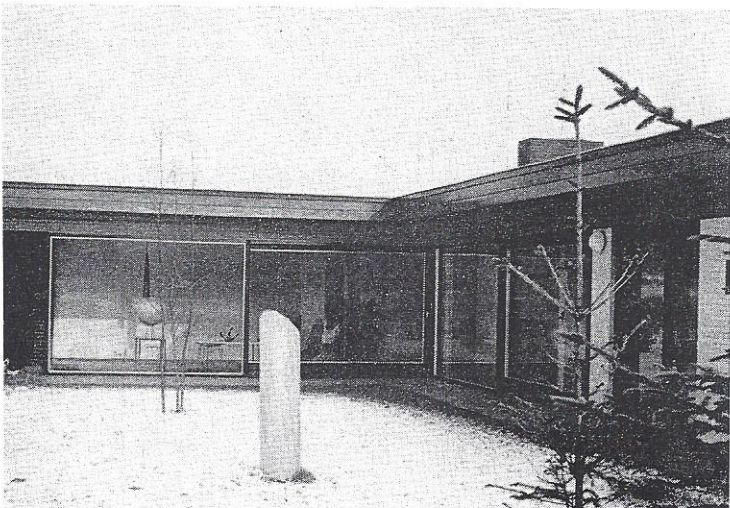
Tous les locaux donnent sur des vergers. Le coin des repas a vue sur le patio. Ces pièces jouissent du meilleur ensoleillement durant toute l'année.

Le garage double constitue également le centre de documentation du bureau. Il est séparé du logis par le vestiaire et l'accès à la chaufferie.

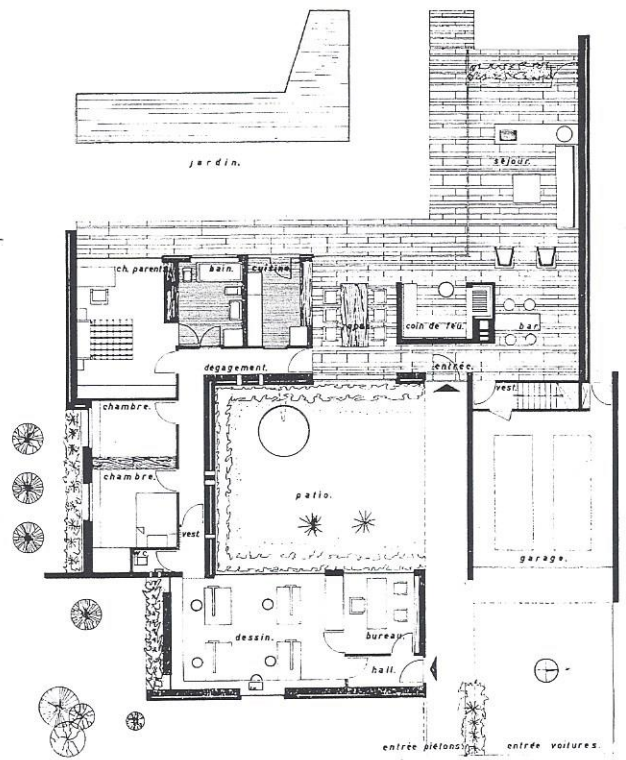
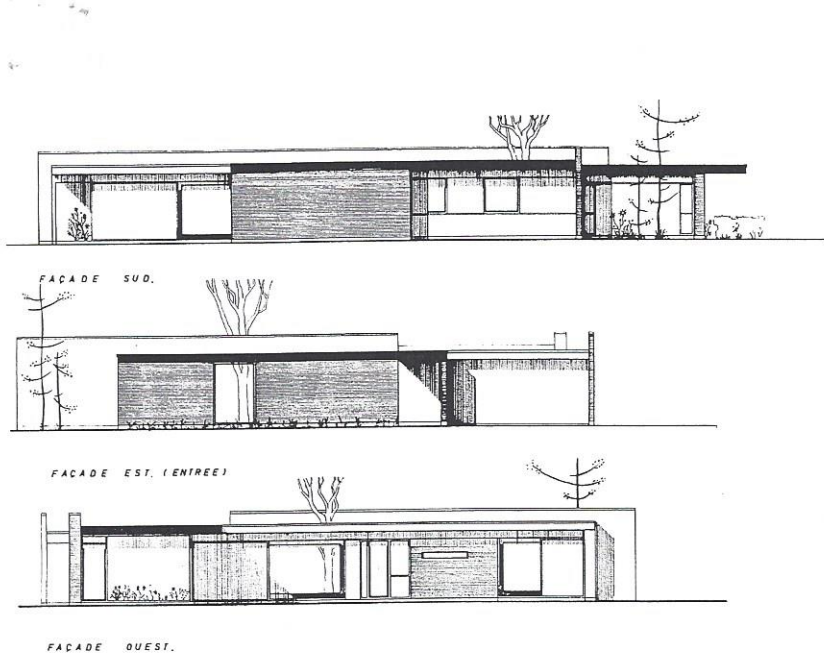


*En haut : Entrée des piétons. A droite, l'entrée des voitures.*

*En bas : Détail de l'entrée. A gauche, la porte du bureau. Au fond du patio la porte de l'habitation.*



*A l'orientation Sud, le living généreusement éclairé.*



L'entrée principale a été construite à l'aide de gros pavés. Un bac à fleurs sépare l'entrée des piétons de l'entrée des voitures.

Abords : pelouse, conifères, bouleaux, buissons à floraisons échelonnées.

#### MATERIAUX ET TECHNIQUES

Murs portants en briques blanchies restant apparentes à l'intérieur comme à l'extérieur.

Toiture en charpente de bois, linex et roofing. Isolation en laine de verre. Fenêtres coulissantes ou pivotantes en menuiserie. Portes extérieures en Afzélia.

Vitrages doubles en Thermopane.

Revêtements sols : schiste rouge pour living et terrasse au Sud ; flexorol confort pour le bureau ; lino pour les chambres.

Chauffage au mazout par convecteurs et radiateurs. Sonde extérieure.

#### ESTHETIQUE

Une habitation bien isolée du mouvement et des bruits extérieurs, composée avec un souci parfait de méthode, d'aisance, de confort.

Le patio central permet de séparer agréablement les diverses zones de travail, de vie diurne, de repos.

Les proportions générales sont sensibles et l'ensemble harmonieux.

Entrée de l'habitation. A gauche, le mur du coin de feu, visible à droite.

