



Vue d'ensemble de la place du Roi Albert.

Architecte : Jean Poskin.

LA MAISON  
 N°11 1160' N°11,  
 p/ 159 - 161

Photo Francis Niffle.

## GALERIES ET RESIDENCE CATHEDRALE A LIEGE

ARCHITECTE : JEAN POSKIN

### SITUATION :

L'immeuble est situé en plein centre commercial de Liège, à l'angle de la place du Roi Albert et de la rue Charles Magnette, face à la cathédrale.



### PROGRAMME :

Le prix excessif du terrain à cet endroit et la grande valeur commerciale des lieux ont imposé le groupement des ascenseurs et des divers services communs, de manière à conserver le plus possible d'espace pour les magasins et leurs vitrines, et d'éviter ainsi les « zones mortes » sans éclairage ni exposition.

L'entrée, au rez-de-chaussée de la partie résidentielle du complexe « *Galeries et Résidence Cathédrale* », occupe un minimum de place, soit la largeur d'une double porte donnant accès (derrière une vitrine) à un hall occupé par trois ascenseurs. Cette batterie d'ascenseurs dessert huit étages et cinquante appartements.

Le grand escalier, reliant le rez-de-chaussée au premier étage, et l'escalator commis au même service, assument les communications d'un ensemble commercial de quarante-trois magasins.

Une rampe descend au sous-sol depuis la petite rue Martin en Ile. Elle permet l'accès à vingt-trois boxes privés pour voitures et à cinq caves de réserves pour les commerçants, en plus de locaux divers à l'usage de la communauté : cabine à haute tension, etc.

Le groupement des ascenseurs et des divers locaux communs en un seul endroit créa l'obligation pour les sept étages résidentiels, s'étendant sur une façade de près de septante mètres, d'un accès aux divers types d'appartements par une « *galerie extérieure* ». La galerie a deux mètres de largeur. La liaison entre la « galerie

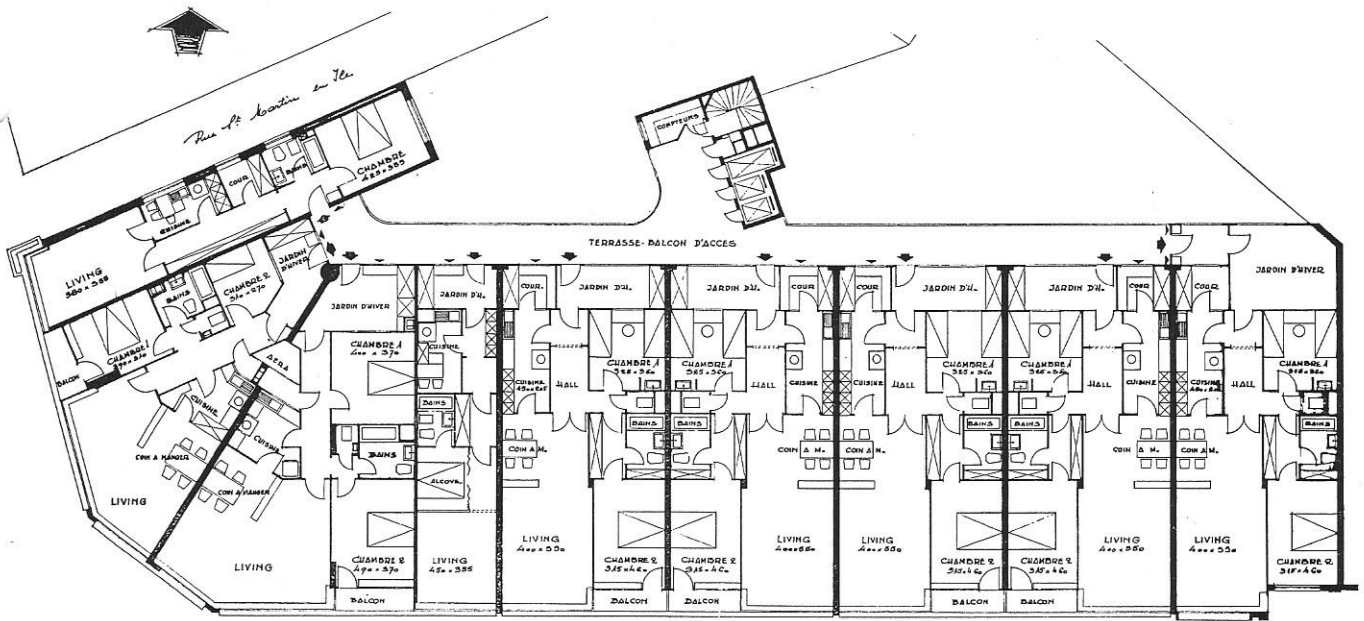
Vue de la rue Charles Magnette.

Photo Francis Niffle.

Vue générale des Galeries, au rez-de-chaussée.

Architecte : Jean Poskin.

Photo Francis Niffle.



Plan d'un étage résidentiel.

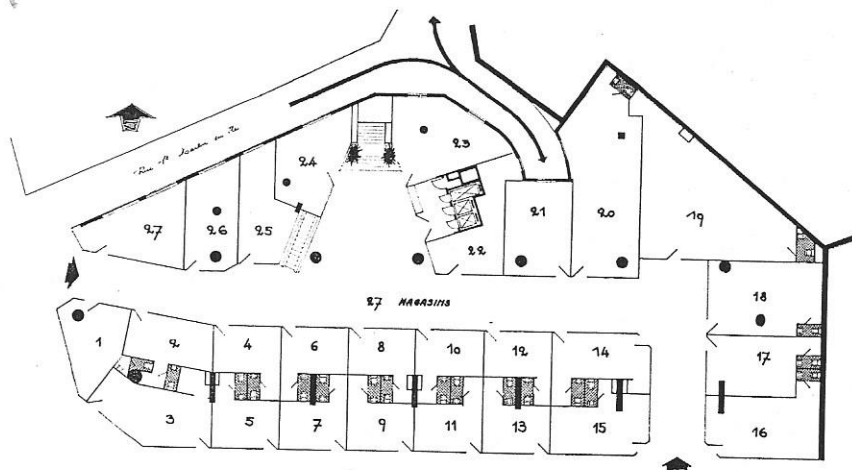
Architecte : Jean Poskin.

Vue des Galeries au rez-de-chaussée et du premier étage, prise de l'escalier reliant ces niveaux.

Arch. : Jean Poskin. — Photo Studio 9, Liège.

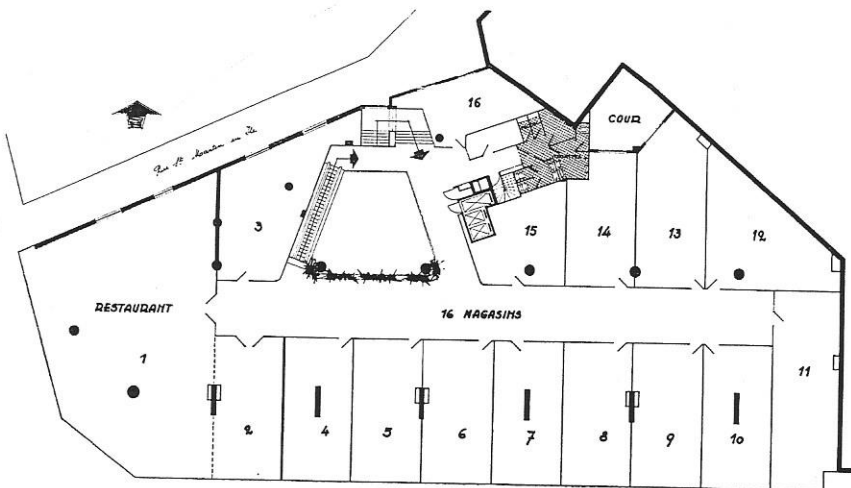


Plan du rez-de-chaussée : Galeries de passage et vingt-sept magasins.



Plan du premier étage des Galeries. On y trouve seize magasins et un restaurant.

Architecte : Jean Poskin.



extérieure» et les appartements se fait par une pièce dénommée «jardin d'hiver», séparée de la galerie par une cloison de béton translucide de 2 m 20 de hauteur. Un vide de 60 cm surmonte cette cloison. Il reçut un fer forgé décoratif.

Un huitième étage en retrait, agrémenté d'une pergola, couronne l'ensemble de l'immeuble.

#### MATÉRIAUX :

Ossature en béton armé recouverte partiellement de pierre reconstituée en petit granit. L'architecte considère, expérience faite, que c'est l'un des seuls matériaux qui résiste à l'atmosphère de poussières acides dont le ciel liégeois est si généreusement pourvu.

Egalement bande de béton brut de décoffrage.

#### ESTHÉTIQUE :

Ensemble rythmé par l'ossature en béton armé, laquelle

présente un léger relief sur les allèges et linteaux des fenêtres.

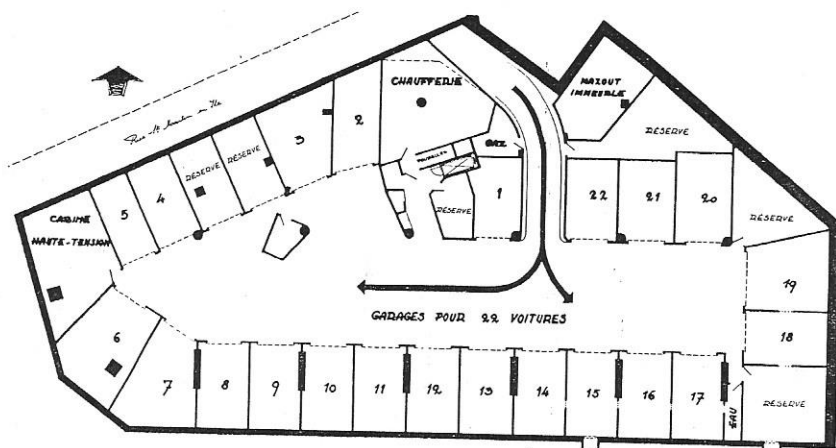
L'ossature parée de petit granit. Les bandeaux horizontaux des allèges et linteaux en béton ont été peints en un jaune très pâle.

Un rythme alterné de garde-corps verticaux et horizontaux rompt la monotonie. De petits balcons clairs, en béton peint, légèrement en saillie devant le creux sombre des terrasses, égayent l'ensemble.

Signalons au-dessus des terrasses la porte saillie de la corniche en béton peint, ajourée en pergola.

Une harmonie de couleurs gris-bleu et jaune pâle, avec quelques taches de bleu outremer dans les courettes, donne à l'ensemble un aspect jeune et joyeux.

C'est de la bonne architecture urbaine. Les galeries ne manquent pas de mérites mais on ne peut les dire parfaites. Dans ce domaine, en ce moment, le goût évolue très vite.



Plan du sous-sol : garages pour 22 voitures, caves pour les réserves des magasins, chauffeuse, cabine haute tension, etc.

Architecte : Jean Poskin.