

# LE MOUVEMENT COMMUNAL

Organe Officiel de l'Union des Villes et des Communes Belges

DIRECTEUR :  
EMILE VINCK,  
Sénateur

REDACTEUR  
EN CHEF :  
LEON WOUTERS

ADMINISTRATION :  
Bruxelles  
3bis, rue de la Régence

ABONNEMENT :  
36 francs l'an  
Etranger : 50 francs

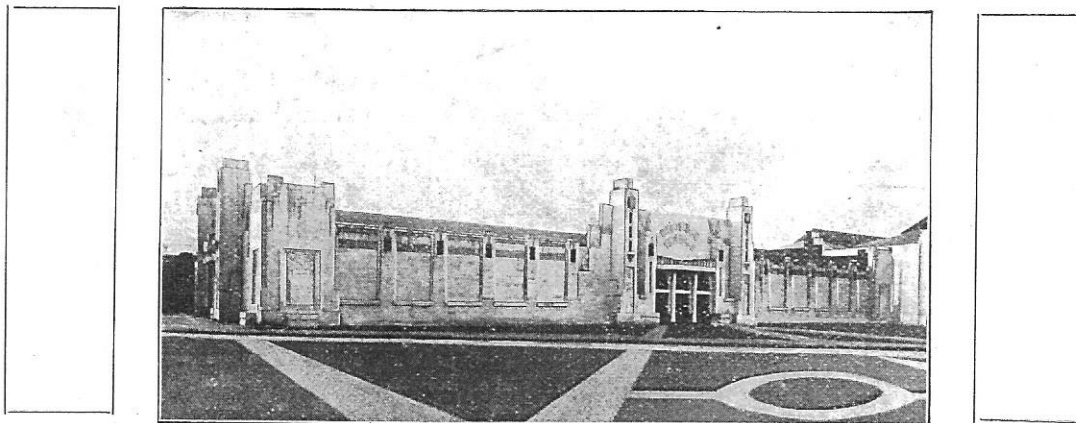
## L'Exposition internationale de Liège 1930

### COUP D'ŒIL SUR L'EXPOSITION.

L'Exposition répartit ses 65 hectares en deux Secteurs harmonieusement échelonnés au long de la Meuse, l'un au Nord, l'autre au Sud de la Ville. La liaison des deux Secteurs est assurée par tramways, par électrobus et par bateaux. Ce dernier mode de transport offre un intérêt tout particulier: il comporte une traversée de 6 km, au long de laquelle Liège apparaît, variant à plaisir ses aspects: urbains et agrées, antiques et modernes, pittoresques toujours.

au vaste Parc des Attractions, dont les constructions hétéroclites émergent des frondaisons touffues de grands arbres. Rive droite, sur l'ancienne plaine du champ de manœuvres, les majestueux Palais des Sciences et des Industries encadrent les Palais des Nations et la centaine de Pavillons de firmes diverses.

En un grandiose Palais de 28,000 m<sup>2</sup>, les Industries Métallurgiques, Mécaniques et Extractives groupent leurs produits les plus caractéristiques de la prodigieuse puissance de la Grande Industrie et les produits les plus fins et les plus délicats. On y trouve non seu-



Exposition de Liège. — Palais des Armes.

### SECTEUR NORD.

Le Secteur Nord occupe 50 hectares sur les deux rives de la Meuse, dans un majestueux élargissement de la vallée. On y accède par le pont de Coronmeuse — le plus grand de Belgique — lancé sur trois voies d'eau successives. Une fois franchie la première partie du pont, s'ouvre aux visiteurs l'avenue qui conduit

lement des moteurs de 10,000 HP, mais aussi tout ce que l'Horlogerie, la Coutellerie, la Joaillerie peuvent offrir de plus merveilleusement précis, de plus richement achevé. Les Industries Extractives présentent un charbonnage-miniature en activité, qui met en parallèle méthodes anciennes et modernes. La vaste galerie intérieure et périphérique du Palais de la Métallurgie est occupée par les établissements d'instruction pré-

## LE MOUVEMENT COMMUNAL

parant aux carrières métallurgiques, mécaniques et charbonnières.

Au Palais des Transports, les Grandes Compagnies Françaises et les Chemins de Fer Belges exposent leur plus récent matériel roulant : locomotives à grande puissance, wagons pour voyageurs, tels les wagons monobloc de la Compagnie du Nord, formidables wagons à marchandises ; à ciel ouvert, des parcs de signalisation, et une curieuse Histoire de la Route.

Plus loin, le Palais des Industries Chimiques et Textiles, soudes, potasses, parfums, éditions d'art, toilettes de luxe, etc. D'importants stands de ce Palais sont occupés par le Ministère de la Défense Nationale et par le Ministère de l'Industrie, du Travail et de la Prévoyance Sociale ; les Ateliers d'Apprentissage des Chemins de Fer Français, débordant le Palais des Transports, ont été hébergés à côté des Ministères.

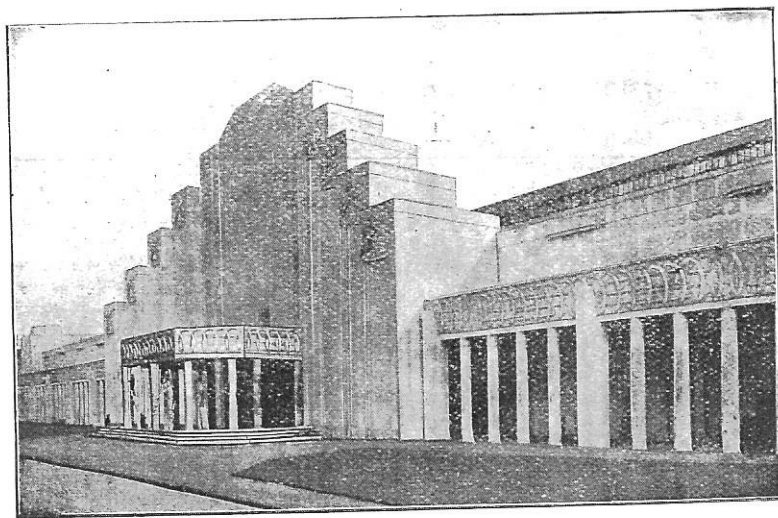
Vaste de 17,000 m<sup>2</sup>, le Palais de l'Electricité s'impose, à l'admiration, tant à l'intérieur, par les mer-

les enchantements de la lumière sur les mille facettes des cristaux, aspect accentué encore par les jeux multicolores des projecteurs sur les statues qui décorent le Palais.

Le Palais des Fêtes du Secteur Nord établit ses deux ailes symétriques de chaque côté de la Salle des Fêtes proprement dite, où 3,500 personnes peuvent trouver place. Un escalier monumental y donne accès ; ici aussi les galeries vitrées permettent les plus fastueuses illuminations.

Au reste, tous les Palais sont, dès le soir, éclairés par des projecteurs ; leur architecture se dessine en cordon de feu ; les fontaines lumineuses multiplient leurs jeux élégants et colorés devant leurs frontons ; les deux grandes fontaines de la Meuse réverbèrent dans les eaux du fleuve leurs fusées, leurs gerbes, leurs moulins de toutes teintes.

*Participations étrangères.* — Pour importante que soit la contribution de la Belgique — et spécialement



Exposition de Liège. — Palais de l'Electricité.

veilles industrielles et scientifiques qu'il contient, que par la beauté de ses lignes architecturales et sa décoration polychrome ; le grand panneau peint du Palais de l'Electricité s'élève à 26 mètres, face à une fontaine lumineuse, dont les gerbes d'eau retombent dans une vasque superbe.

Au Palais des Armes, Cycles et Motos, des Ateliers, des Laboratoires d'usine au travail occupent le centre ; motos, vélos, armes de guerre, de sport, de luxe, munitions de tout genre emplissent les divers stands.

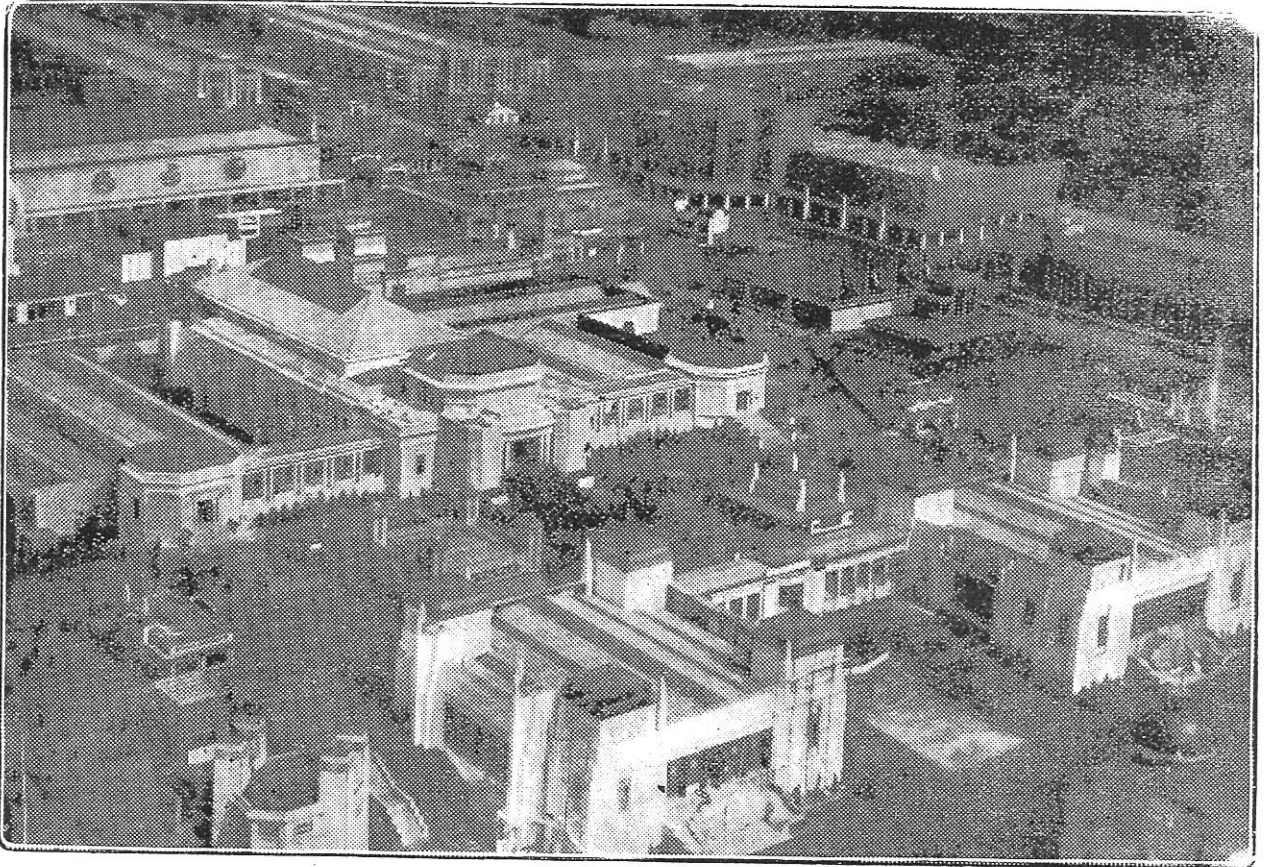
Les Palais du Gaz et du Sucre, le Pavillon de l'Aluminium réalisent eux aussi d'impressionnants ensembles et varient à souhait leurs lignes originales.

Le Palais du Verre et de la Céramique, merveille d'élégance et de clarté, contient, entre autres œuvres d'art, une Fontaine en Cristal Pressé, huit coupoles et une splendide galerie vitrée permettent de profuser

de la région liégeoise — elle s'efface toutefois devant l'ampleur et le nombre des participations étrangères. Plus de vingt Nations ont tenu à contribuer au succès de l'Exposition, en l'assurant de leur participation officielle. Bon nombre d'entre elles ont édifié des Pavillons Nationaux, telle la France, l'Italie, le Japon, l'Espagne, les Pays-Bas, la Suisse, la Tchécoslovaquie, la Pologne, l'Egypte, le Luxembourg, le Chili, etc...

Le grand Palais de la France couvre à lui seul 14,000 m<sup>2</sup> ; en outre, aux Transports, c'est par milliers de m<sup>2</sup> que se chiffre la participation française, dont le matériel est très remarqué. La Ville de Paris a fait un bel effort en faveur de l'Exposition ; le Pavillon qu'elle y a érigé est un pur joyau d'architecture classique : c'est Bagatelle, transporté des rives de la Seine à celles de la Meuse, charmant par ses stands de l'Ecole des Arts Appliqués, ses Salons de Boule, sa rétrospective 1830 du Carnaval, etc.

LE MOUVEMENT COMMUNAL



Exposition de Liège. — Secteur Nord.

ttés  
ul-  
; le

ses  
alle  
ent  
ès;  
stu-

irés  
en  
ient  
ns;  
rent  
urs

que  
ient

vant  
ères.  
accès  
offi-  
avi-  
pon,  
quie,  
:...

seul  
lliers  
nt le  
fait  
illon  
clas-  
e la  
ands  
ulle,

## LE MOUVEMENT COMMUNAL

Autour des Palais de la France et de Paris, les Jardins Français développent leur gracieuse ordonnance.

Le témoignage d'amitié qu'apportait la France, l'Italie le voulut apporter elle aussi. Son magnifique Palais, de lignes aussi sobres qu'originales, concentre une très large et très brillante participation.

L'exotisme artistique du Japon; la précision merveilleuse de la Mécanique et de l'Horlogerie Suisses; la prospérité économique et l'essor intellectuel des Pays-Bas; les somptuosités pharaoniques de l'Égypte; les inépuisables ressources agricoles de la Pologne, voilà dans les grandes lignes ce que présente le Quartier des Nations à l'Exposition Internationale de Liège 1930. Et il faudrait y ajouter encore le Pavillon d'allures mauresques de l'Espagne, le Palais de la Tchécoslovaquie, le Pavillon du Grand-Duché de Luxembourg...

Tout cela forme au Secteur Nord un ensemble extraordinairement vivant et coloré, pavoisé de mille drapeaux aux couleurs éclatantes.

### SECTEUR SUD.

Le Secteur Sud englobe deux Parcs idylliques, dont les allées s'égarant à souhait entre les étangs et les massifs de verdure ou épousent le cours de la Meuse.

L'activité, ici, est toute différente de celle du Secteur Nord.

Au Pavillon scolaire de la Ville de Liège, exposent les divers établissements d'enseignement communal. Pour mettre en lumière les méthodes didactiques, les cours sont donnés en public à des enfants d'écoles gardienne et primaire.

Élégante et vaste construction en béton armé, le Palais des Fêtes de la Ville s'érige, flanqué de terrasses, d'où l'on a vue sur la Meuse et sur la Fontaine Lumineuse du Secteur Sud.

Au Pavillon du Tourisme, des Compagnies de Transports en commun, des Villes d'eaux, des Villes d'Art, réalisent en leurs stands d'intéressante propagande touristique.

Un troisième Pavillon de la Ville de Liège est occupé par l'Exposition d'œuvres de peintres et sculpteurs liégeois, et par les divers Services de l'Administration Communale.

Un curieux Pavillon — étoile à trois branches — rassemble les expositions des trois autres grandes Villes belges : Anvers, Bruxelles, Gand.

Mais ce qui prédomine au Secteur Sud, c'est

l'Agriculture. Un village agricole comprenant deux grandes fermes pourvues du dernier confort, équipées de tout matériel électrique; un bijou de Maison Communale; des Ateliers ruraux; un Grand Palais de l'Agriculture, occupé tant par les établissements d'enseignement que par les produits et machines agricoles; un Palais des Eaux et Forêts, qui est une curieuse évocation de fraîcheur sylvestre; le Pavillon des Unions Professionnelles Agricoles de Belgique, voilà, dans les grandes lignes, la Section Agricole de l'Exposition Internationale de Liège 1930.

Le Palais des Beaux-Arts de la Ville — somptueux legs de l'Exposition de 1905 — abrite les joyaux de la Section Civile d'Art Wallon Ancien; l'Art Religieux a trouvé très heureusement asile dans la nouvelle Eglise de Fétinne, bâtie à l'occasion de l'Exposition.

En outre, la France a encore au Secteur Sud un vaste Pavillon, et les Villes d'Aix-la-Chapelle, de Cologne et Dusseldorf y auront bientôt le leur.

A deux pas du Secteur Sud sont amarrés en Meuse les Hôtels-Flottants de l'Exposition.

\*\*\*

**Conclusions.** — L'Exposition Internationale de Liège 1930 ne se borne donc pas à un prestigieux inventaire des acquisitions des Sciences et des Industries. Elle constitue un cycle presque complet des activités modernes, tant économiques qu'intellectuelles, tant sportives qu'artistiques. Fêtes, Congrès, Concerts, Epreuves sportives et Attractions foisonnent et créent une animation joyeuse, où l'amabilité liégeoise trouve mille occasions de se manifester.

Par l'étendue, la variété, l'activité des domaines qu'elle englobe, par les objectifs qu'elle s'impose, l'Exposition Internationale de Liège s'est acquise les sympathies des Nations. Avec leur appui, elle célèbre dans une atmosphère de paix et de labeur, le glorieux Centenaire de l'Indépendance de la Belgique. Le plus bel éloge que l'on peut formuler tient dans ces paroles de S. M. Albert 1<sup>er</sup> lors de l'inauguration :

« Ces grandes assises du travail sont des occasions pour un pays de mesurer l'étape parcourue et les progrès accomplis, de prendre conscience de la nécessité d'élever toujours plus haut le niveau du bien-être matériel de la population, et surtout, d'accroître sans cesse les forces morales qui sont la vie même d'une Nation. »

C'est bien là, hautement caractérisée, la portée de l'Exposition Internationale de Liège 1930.



### Aux Administrations

#### Communes

LA CLASSE **SIM**, CONS-  
TRUITE AVEC OU SANS  
ÉTAGE, AVEC VESTIAI-  
RE, PRÉAU COUVERT,  
VOUS DONNERA ACTU-  
ELLEMENT UNE ÉCONO-  
MIE DE 50 0/0. ELLE  
EST ADOPTÉE ET SUB-  
SIDÉE PAR LES POU-  
— VOIRS PUBLICS. —

Pour renseignements s'adresser

AUX CONSTRUCTIONS "**SIM**"  
ÉCONOMIQUES

22, rue de la Station  
TRAZEGNIES