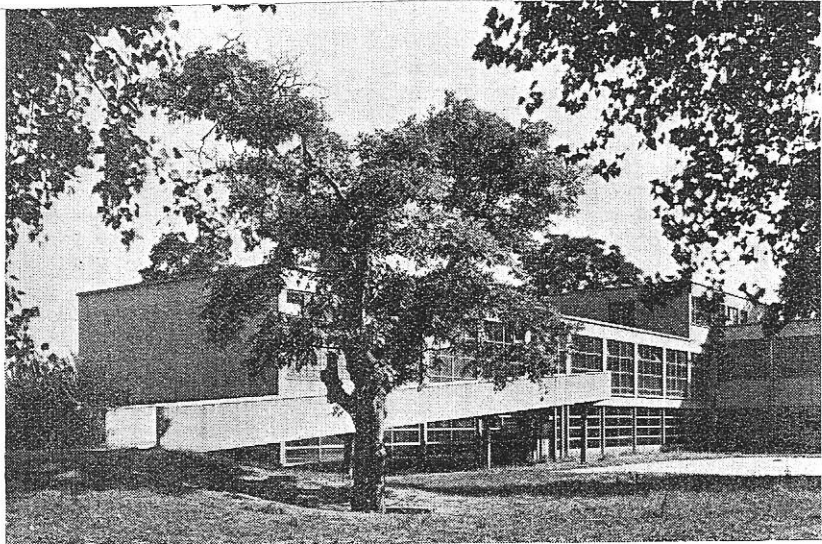


1939. — Liège. L'exposition internationale de Liège avait pour but de célébrer l'achèvement du Canal Albert. Elle fut établie aux confins Nord-Est de la ville, et s'étendit sur les deux rives de la Meuse. Son apport au domaine public fut le Monument au roi Albert, établi sur l'étrave de l'île de Monsin, la Plaine de Jeux dite « Parc Astrid », ainsi que le Palais des Fêtes, sans compter l'amorce de nouveaux quartiers.



A droite : Plaine de Jeux « Parc Astrid ».

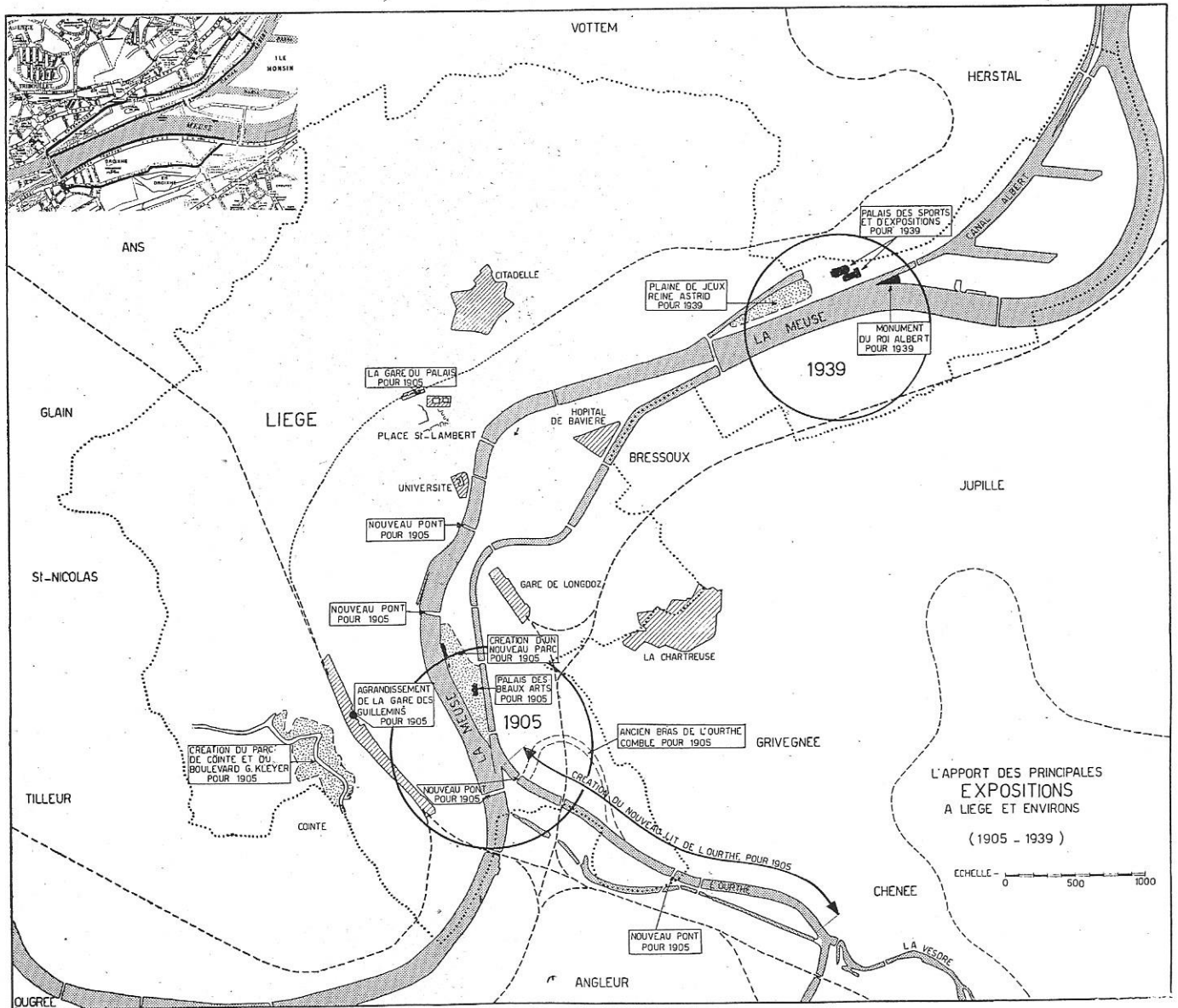


Schéma général présenté par le Groupe « L'Equerre » de Liège. Dans l'angle gauche supérieur, le petit plan démarque par les gros traits noirs, l'emplacement de l'exposition de 1939.