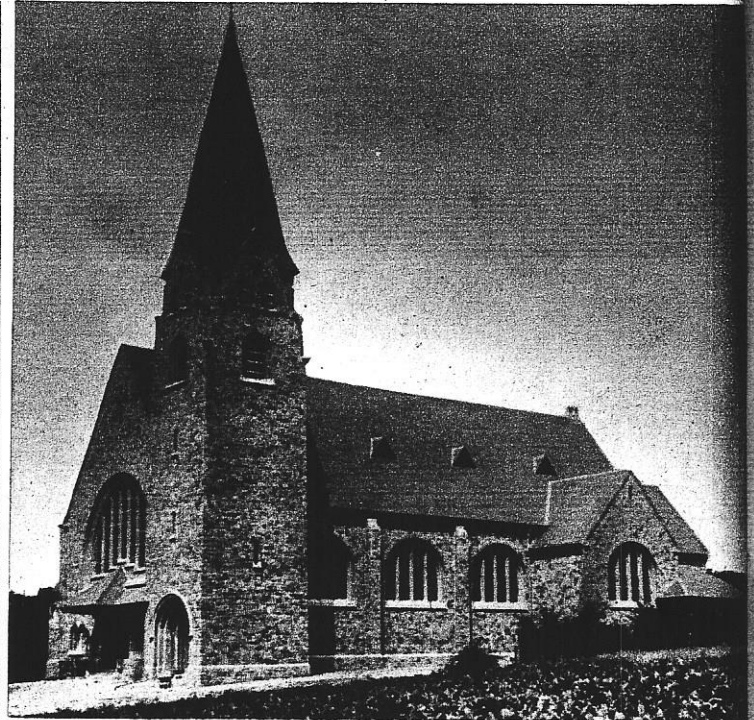
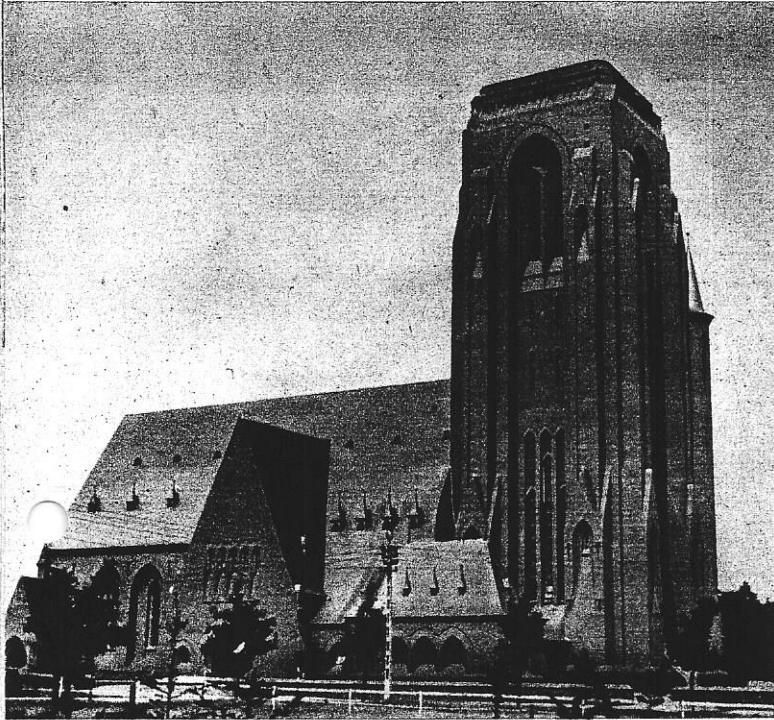
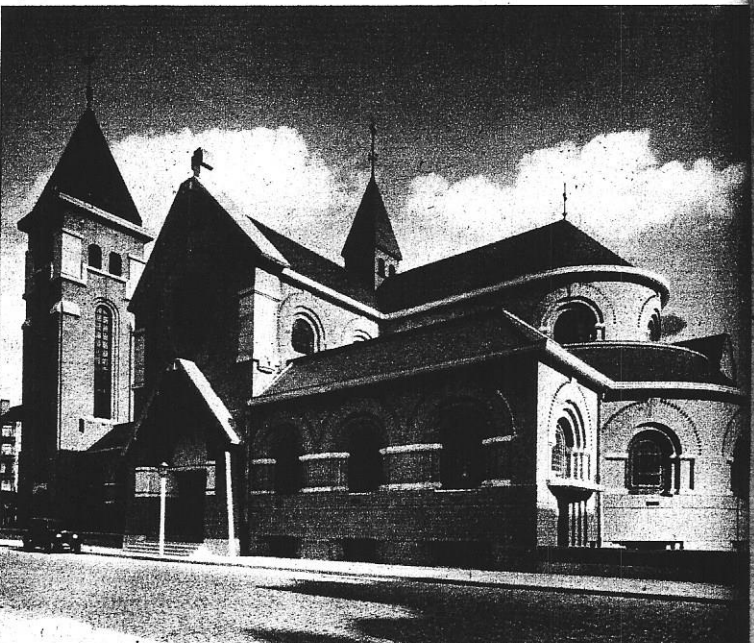


L'ARCHITECTURE RELIGIEUSE MODERNE ET L'ARDOISE



A gauche : Eglise d'Eysden-Ste-Barbe, à Eysden-Mine (Charbonnages de Limbourg-Meuse), arch. Van Den. Revêtement en briques Belvédère originales. Toitures en ardoises.
A droite : Eglise de Pontisse. Façade latérale. Arch. R. Toussaint (LIÈGE) (Photo Acta.)



A gauche : Eglise Royale du Sacré-Cœur, à Knocke-Le Zoute. Arch. J. et L. Viérin, à Bruges. La toiture est exécutée en ardoises de 6 mm. d'épaisseur, du format 36/20, fixées au moyen de crochets en cuivre de 9 cm. X 4 mm. (Photo Watteyne.)
A droite : Eglise de l'Annonciation, à Bruxelles. Arch. C. Damman. (Photo Sergysels.)