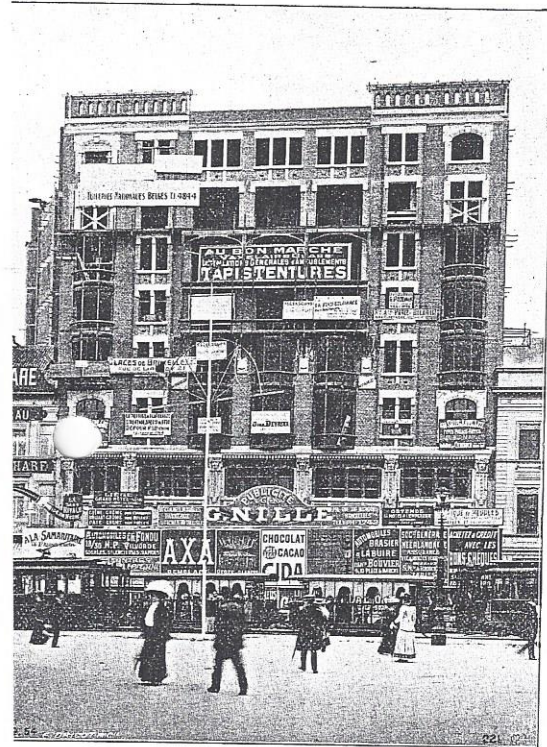


ION

« L'entrée en scène, dit un journal, de chaque corps de métier avait été mathématiquement réglée d'avance par les entrepreneurs Monnoyer, qui résumèrent leurs prévisions sur un grand tableau affiché dans le bureau du chantier. À regard du nom de chaque spécialiste, on lisait tout simplement la date de son intervention : cela paraît très simple...



ÉTAT DES TRAVAUX LE 5 JUIN 1909

« Le tableau est dressé. Mais avouez que pour l'arrêter, il faut posséder une expérience peu commune, comme aussi veiller à ce que les commandes de matériaux s'effectuent à temps voulu, soient livrées ponctuellement et que l'accroc ne vienne entraver le labour continu de trente métiers, occupant jusqu'à 700 hommes dont les travaux s'enchaînent et se juxtaposent. »

« Trois mois pour les architectes, quarantes semaines pour les entrepreneurs, n'est-ce point là la résultante d'un rut de plus en plus violent vers le capital ? (*) »

R. M.

CONCOURS

Construction d'un Orphelinat à Mons.

En séance du 8 octobre 1909, la Société Centrale d'Architecture de Belgique a désigné son président, M. O. Simon, pour

« nous avons, à dessein, omis de parler de la décoration. L'émulation publiera, dans un prochain numéro, les parties les plus intéressantes de l'ouvrage. »

faire partie du Jury du concours pour la construction d'un Orphelinat à Mons.

Ont été recommandés aux suffrages des concurrents : MM. Maurice Van Ysendyck, 109, rue Berckmans, et Emile Anciaux, rue Victor Greyton, 52, Bruxelles.

Amélioration des bâtiments du Collège communal à St-Trond.

La ville de St-Trond ouvre un concours en vue de l'établissement de plans pour l'amélioration des bâtiments du Collège communal. Remise des projets le 15 janvier 1910. Le programme est à la disposition des membres de la Société Centrale d'Architecture de Belgique, au local de la Bourse.

Maisons ouvrières à Anderlecht.

Le foyer Anderlechtois ouvre un concours pour l'établissement de plans de maisons ouvrières à logements multiples. La remise des projets aura lieu le 10 décembre 1909.

Le programme et plan du terrain peuvent être consultés au local de la Centrale.

Concours de décorations à Ixelles.

Le Comité des fêtes institué à l'occasion de l'exposition de 1910 accueillera favorablement les idées de décorations qui lui seront soumises.

L'administration communale d'Ixelles ouvre un concours pour la décoration des carrefours de la Porte de Namur et de l'Avenue de Solbosch.

Les grands travaux d'Anvers.

La Commission d'études pour l'aménagement de l'agglomération Anversoise ouvrira prochainement un concours public pour obtenir les meilleurs plans d'appropriation des terrains militaires qui deviendront disponibles par le déclassement de l'enceinte fortifiée d'Anvers.

Les prix seront d'une valeur totale de 25,000 francs.

Le Jury sera composé comme suit :

- MM. DELBEKE, ministre des travaux publics, président ;
 BOUVARD, architecte à Paris ;
 BULS, ancien bourgmestre ;
 HÉNARD, architecte à Paris ;
 LAGASSE DE LOCHT, directeur-général à l'Administration des Ponts et Chaussées ; président de la Commission royale des Monuments ;
 MAYREDEK, architecte, professeur à l'école polytechnique de Vienne ;
 STÜBBEN, ober und geheimer Baurat à Berlin ;
 Un délégué de la Société Centrale d'Architecture de Belgique ;

Le président, M. O. SIMON, a été désigné pour représenter la Société Centrale.

NOS PLANCHES

Pl. LIX et LX. — L'Athénée Royal d'Anvers, architecte P. DENS.

Sans vibrer du bel enthousiasme que Pierre Dens a fait passer dans le Théâtre Flamand, l'Athénée Royal d'Anvers, que nous reproduisons dans la planche LIX, n'en atteste pas moins les brillantes qualités et l'inépuisable fertilité que le grand professeur a gravé dans chacune de ses œuvres.