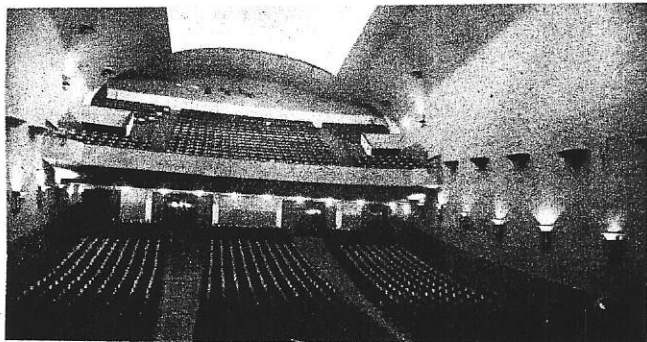
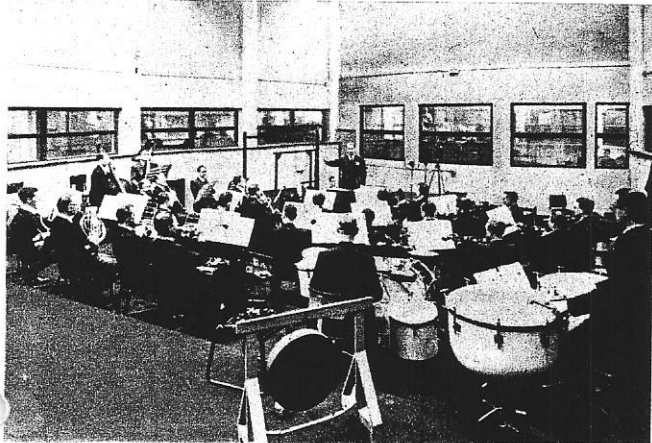


L'AMIANTE

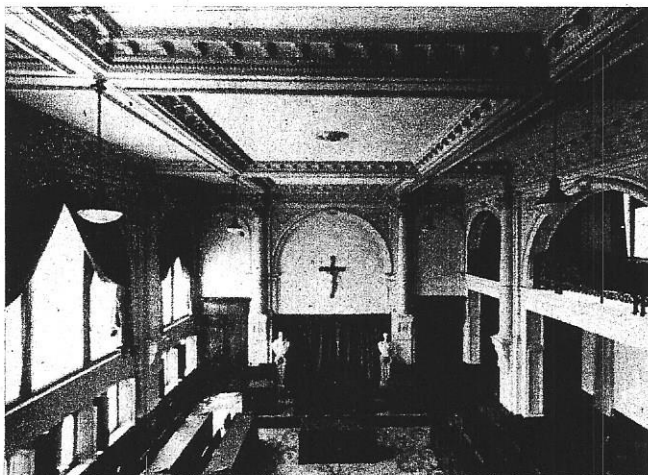
Matériau Acoustique



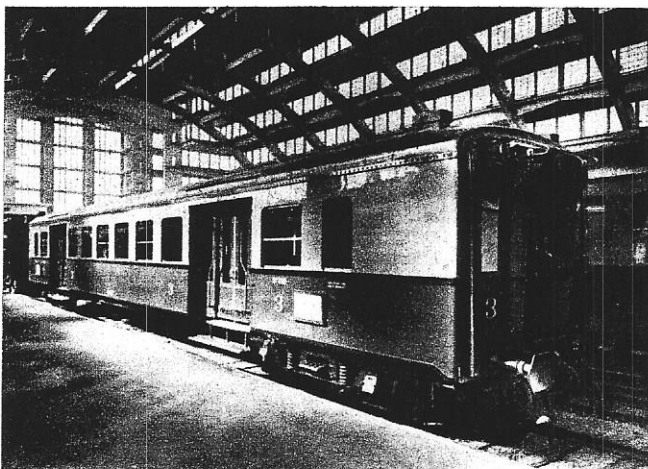
Cinéma de la Maison du Peuple, à Herstal.



Studio de l'I. N. R., à l'Exposition de Bruxelles.



Salle du Conseil Provincial, à Hasselt.



La renommée, au point de vue acoustique, des salles de cinémas de Tilleur et de Herstal, construites par l'Architecte J. Moutschen, a rapidement franchi les limites de l'agglomération liégeoise et même du pays, puisqu'elle s'étend actuellement jusqu'à l'étranger. Non seulement les meilleures dispositions architecturales ont été prises jusqu'à concevoir, pour Herstal surtout, une forme et un agencement intérieurs strictement conformes aux données les plus récentes de la physique, mais l'architecte a apporté un soin tout particulier dans le choix des matériaux idoines à assurer la meilleure audition. Le fait que le revêtement acoustique par projection d'amiante, SPRAYED LIMPET ASBESTAS a été adopté, constitue, en la circonstance, un témoignage particulièrement probant de sa supériorité.

Ce procédé breveté, qui permet d'utiliser économiquement une matière de luxe telle que l'amiante, réalise sur n'importe quelle surface des enduits continus, sans joints, semblables aux plafonnages habituels, s'adaptant ainsi à toutes les exigences de l'architecture et de la décoration.

Ses qualités acoustiques sont sans égales, et il est le seul qui possède un pouvoir absorbant identique pour toute hauteur de son. De plus, appliqué sur place, il rend possible, par un jeu d'épaisseurs, de répartir le pouvoir absorbant aux différents endroits d'une salle, suivant les exigences de la technique.

Concurremment, il présente une résistance thermique exceptionnellement élevée, et comme il couvre, sans solution de continuité, toutes les surfaces à isoler, se prête incomparablement mieux que tout autre aux isolations les plus rigoureuses contre la chaleur et le froid, à toutes températures.

Il est incombustible, non hygroscopique et indéfiniment stable. Son adhérence parfaite est prouvée par son emploi sur le matériel roulant des chemins de fer de plusieurs pays. Il est, en outre, inattaquable par la vermine et les insectes.

Ses qualités, jointes à sa grande facilité et à sa rapidité d'application, en font un matériau extrêmement précieux pour la construction et pour les installations industrielles.

SEUL CONCESSIONNAIRE POUR LA BELGIQUE, LE GRAND-DUCHÉ DE LUXEMBOURG et le CONGO, des PROCÉDES et PRODUITS à BASE D'AMIANTE de MM. J. W. ROBERTS Ltd, ARMLEY LEEDS et de NEWALLS INSULATION Co, WASHINGTON STATION (England).

ERNEST LENDERS

2, PLACE CONSTANTIN MEUNIER
UCCLE I - BRUXELLES

TÉL. 44.95.38

En bas, à gauche : Voiture type S. N. C. F. B. (constructeur Ateliers de la Dyle, Louvain).

En bas : Application du Procédé « Sprayed Limpet Asbestos ».

