

SALLE DE CINEMA, A HERSTAL.
Lambris en grandes dalles de 0.75/150 avec feuilles d'or.

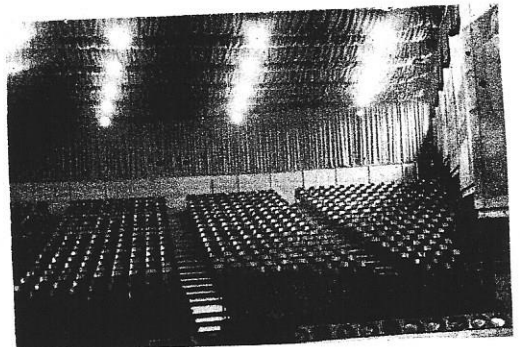
LE LAP

SOC. AN.

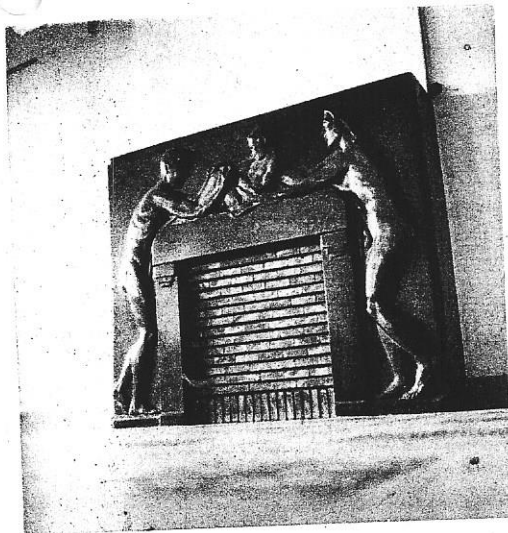
LE LAP BELGE

A MODAVE

R. C. Huy, 269, Tél. Modave 83



SALLE DE CINEMA, A TILLEUR.
Revêtement en plaques orange de 25/25, à joints larges.



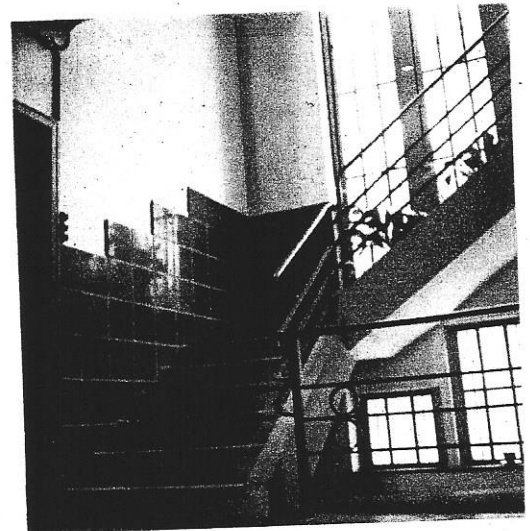
MAISON COMMUNALE A SOUMAGNE.
Pièce remarquable de ton rouge sombre et formant une magnifique décoration pour la salle des séances de la maison communale de Soumagne.

Le LAP est un matériau constitué par des agrégats dans lesquels on a substitué aux liants habituels opaques et relativement solubles à base de silicate de chaux, des liants **translucides** et **inaltérables** essentiellement constitués d'aluminates et d'alumine. Les propriétés d'une telle matière se placent entre celles des pierres très dures et des émaux vitrifiés. L'introduction des colorants ou des métaux qui se fixent dans la cristallisation même et s'y perçoivent grâce à la translucidité permet d'obtenir un matériau de décoration d'une formule bien propre qui n'est pas une imitation ou un substitut des matières naturelles.

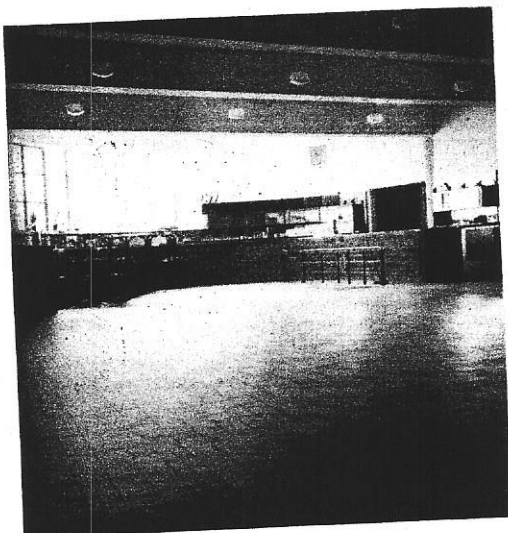
Tous les coloris, toutes les formes, tous les reliefs, toutes les moulures peuvent être obtenues en LAP.

Nos références très nombreuses et déjà anciennes démontrent et garantissent la qualité du LAP tant en France qu'en Belgique.

Les constructions publiées dans le présent numéro et dues à l'Architecte Moutschen permettent d'apprécier la souplesse d'utilisation du LAP :
en carreaux 16/16 — comptoir des dancings, à Herstal et Tilleur;
en carreaux 25/25 — escaliers des cinémas de Tilleur et Herstal;
en dalles de 50/50 — halls des cinémas de Waremme, Tilleur, Herstal;
en grandes dalles de 0 m. 75 x 1 m. 50 — salle de cinéma, à Herstal;
en pièces spéciales sculptées — entrée du nouveau cimetière, à Jupille.



ESCALIER PUBLIC DE LA MAISON COMMUNALE DE SOUMAGNE.
Lambris en carreaux de 25/25 de l'escalier public de la Maison Communale de Soumagne formant un bel ensemble avec les ferronneries et les vitraux.

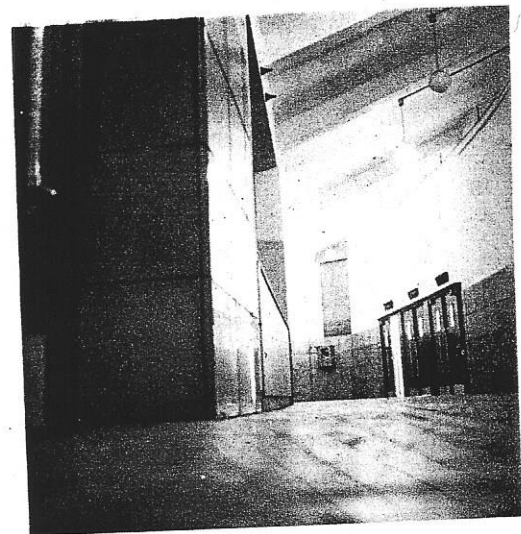


SALLE DE CINEMA DE HERSTAL — COMPTOIR DU DANCING.
Comptoir en carreaux 16/16 formant une décoration très chaude quoique très économique.

**DEVIS ET ECHANTILLONS
AU LAP BELGE, S. A.**

**USINES ET BUREAUX
A LA-BAS, MODAVE**

TEL. MODAVE 83.



SALLE DE CINEMA DE HERSTAL — VESTIAIRE.
Exemple de lambris en dalles de 50/50.

**Produit
entièrement belge**