

A+, no 100. 3/1988

CAFETERIA

Institut d'Education Physique
de l'Université de Liège
et Centres Sportifs au Sart Tilman

A + 100. 1988

Auteur de projet
Bruno Albert,
Collaborateurs
**José Albert, Aloys Beguin,
Benoît Laloux,**
Ingénieurs
René Greisch
Service technique de l'Université

Il s'agissait d'ajouter une salle d'une centaine de places à la cafétéria construite en 1978-79.

La solution d'agrandir la cafétéria en ajoutant une salle de plein pied et proche du comptoir self-service fut retenue, après plusieurs propositions, dont une extension occupant le toit même de la cafétéria.

Le contexte architectural a conduit à étudier une salle circulaire placée en face d'une rotonde, et reliée étroitement à la cafétéria existante.

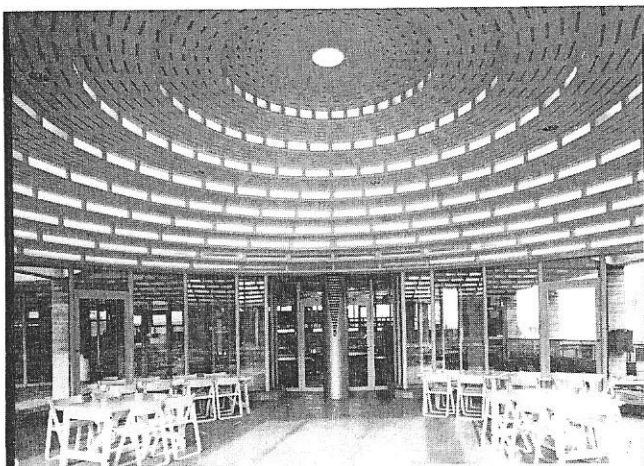
Nous souhaitons que cette salle soit très lumineuse et transparente, afin d'assombrir le moins possible l'espace devant lequel elle s'implante et d'entraver le moins possible les vues.

Le confort acoustique et thermique étaient deux préoccupations importantes. D'où le plafond en gradins avec ses parois horizontales traitées en surfaces absorbantes du bruit et isolées thermiquement, et ses parties verticales vitrées permettant l'entrée de la lumière zénithale.

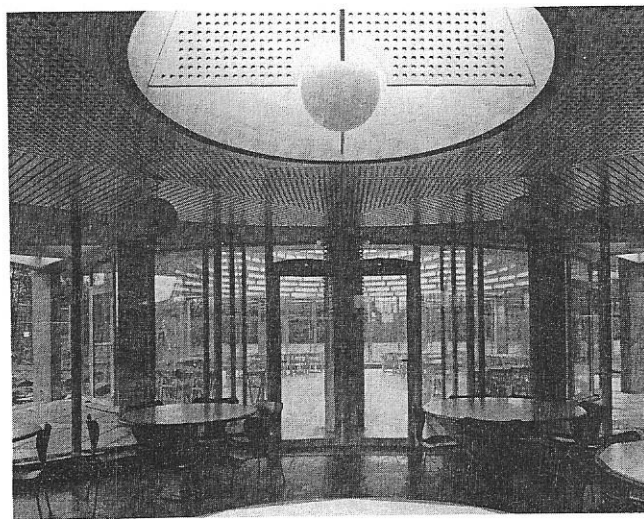
La salle est couverte par une toiture pyramidale réalisée en plaques transparentes en polycarbonate.

1. Implantation
2. Vue de la cafétéria existante vers l'extension
3. Vue de l'extension vers la cafétéria existante
4. Vue extérieure

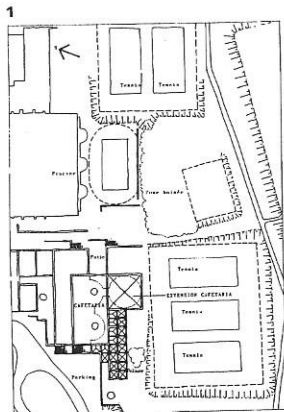
Photographies Christine Bastin & Jacques Evrard.



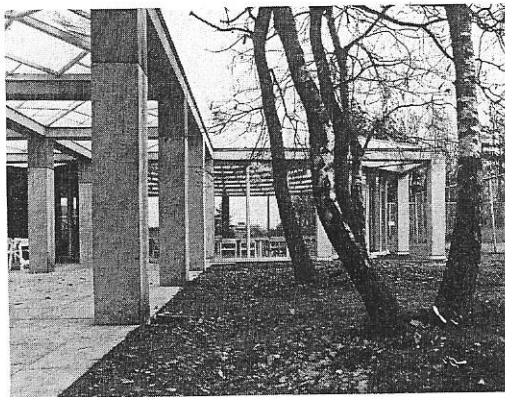
2.



3.



34



4.

Bijo

Bruxe

auteu

Nele

Quand plus ign alors p montra de diap capable

Person n'avait hauteu nellem moins

Ce qui ce n'es une ce

Cette Bruxelles mitoyen 5.00 m

Nous a talité d' minusc

Un mur granit chons deux m alterné

CUIS

auteu

Lydia

1. Plan

2. Vue e