

— Ville de Liège —

— Académie royale des Beaux-Arts —

1895 et 1895
Dessiné par l'architecte de la ville de Liège
1911 par L. Boulay

— Cours d'honneur —

— Département de Modèles —

— Département de Modèles —

— Département de Modèles —

— Cours —

— Département de Modèles —

— Département de Modèles —

— Chauffage —

— Salle des Expositions —

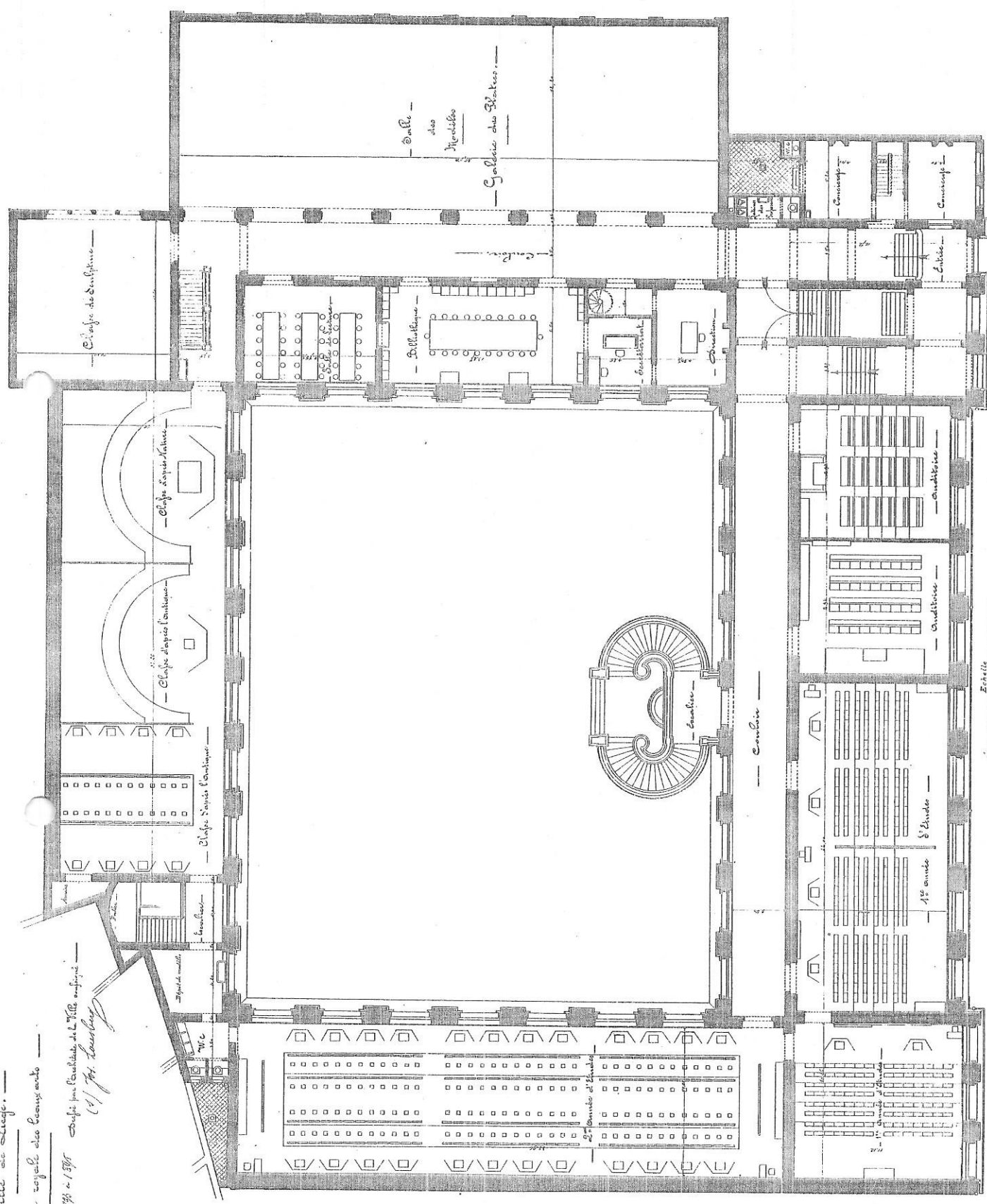
Il y a des armoires
caves sous le musée
et par-dessus les escaliers.
Il y a un escalier par lequel
on va aux archives
est au niveau de
celui des sous-sols.

— Plan du sous-sol. —

— Ville de Liège. —

— Académie royale des Sciences —

1834 à 1837
Projet par l'architecte de l'Etat employé
(M) J. Lambercy



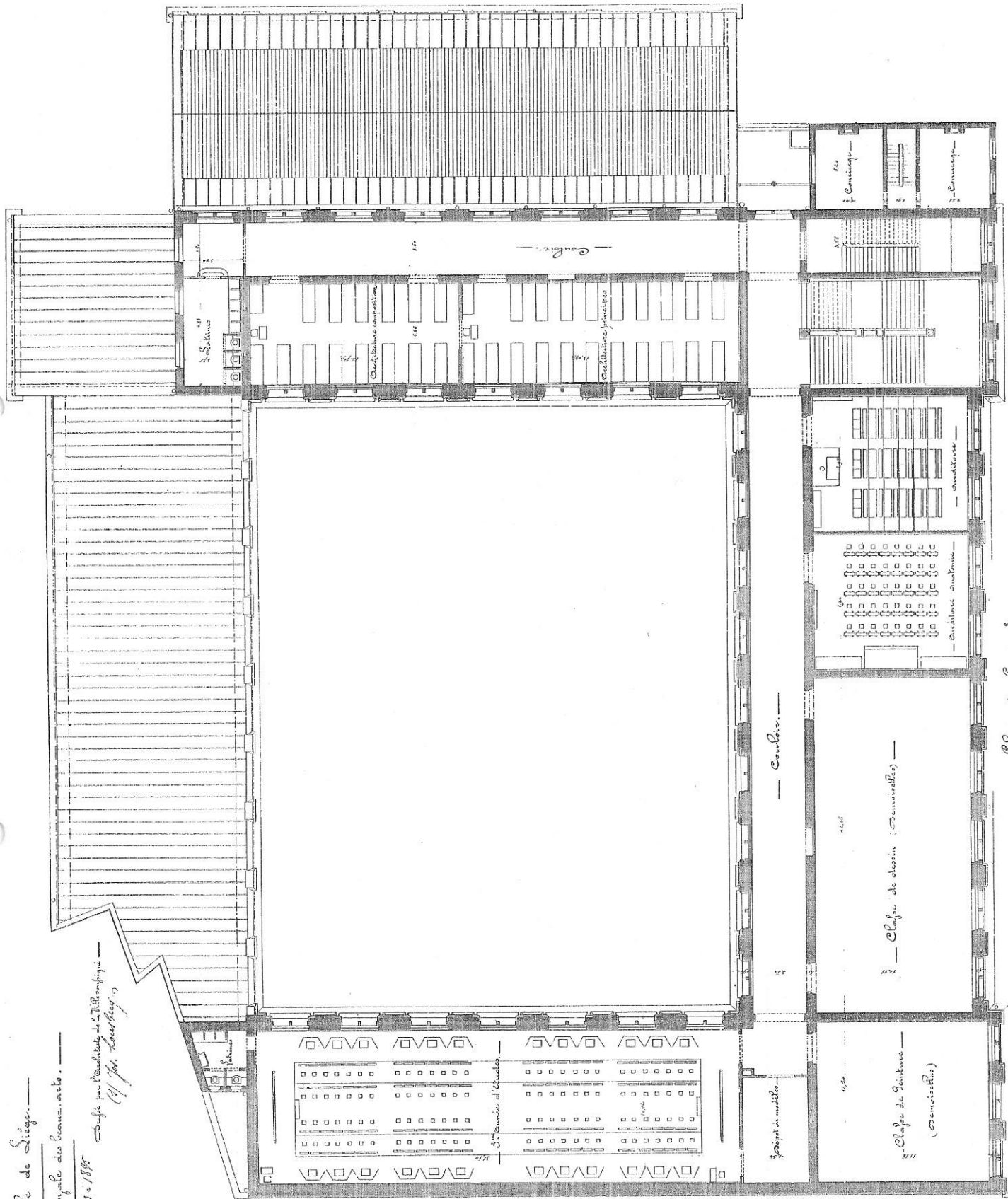
Plan de l'Académie des Sciences.

Cité de Liège.

Académie royale des beaux-arts.

1875 à 1894

Dessiné par l'architecte M. H. Kempfner
(17) J. L. Kosterling



— Plan des Beaux-Arts.

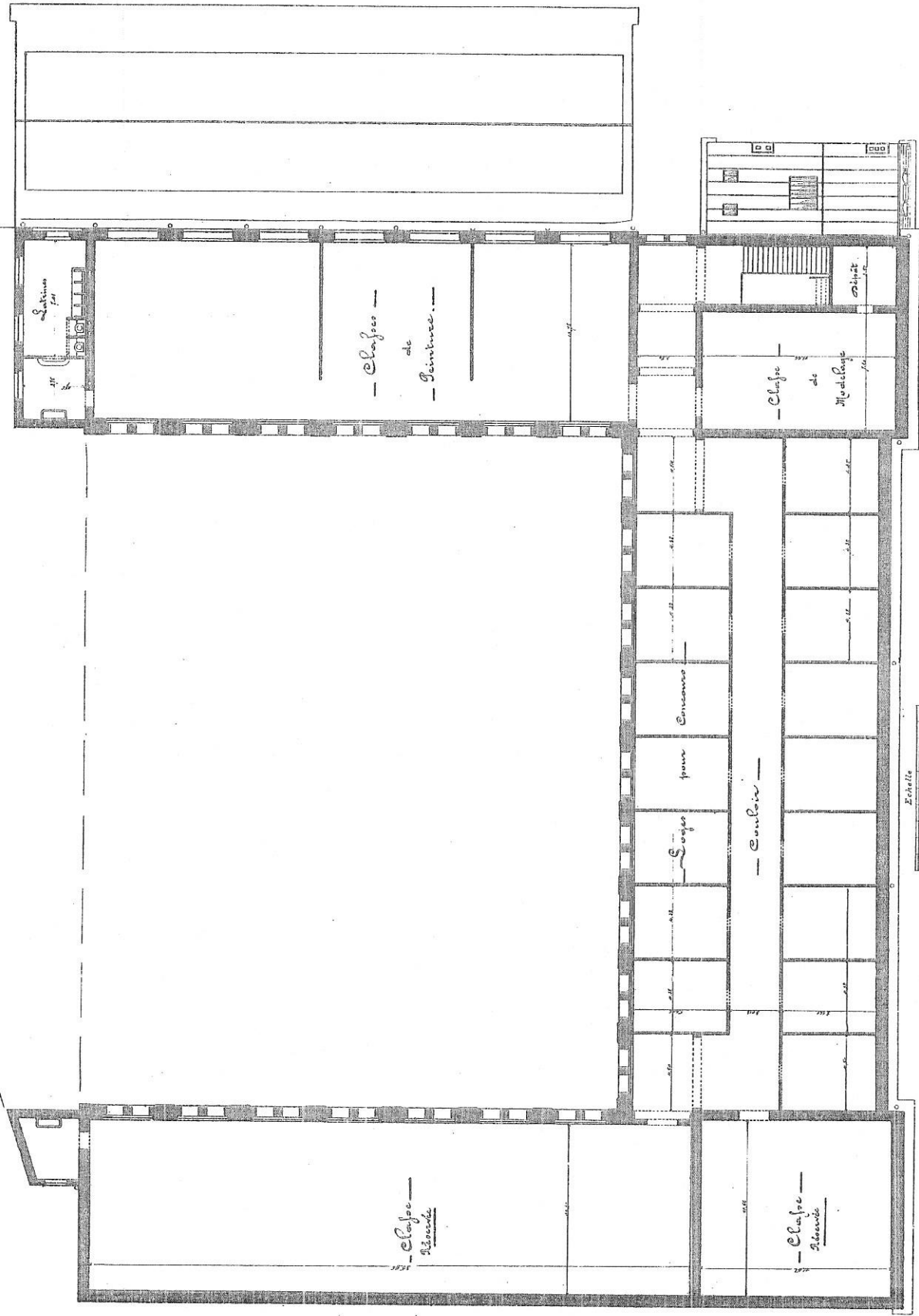
Ville de Liège.

Académie royale des beaux-arts.

1875 & 1875

Dessiné par l'architecte M. J. B. ...

M. J. B.



Plan du Second Etage