

*de l'Essai, no. 1, janvier 1956.*

*Aspect vers la route. On remarquera la vaste baie vitrée du living.*

Architecte : Groupe Egau (C. Carlier, H. Lhoest, J. Mozin).

Photo Mercure, Liège.

## VILLA A EMBOURG-LIÈGE

GRUPE EGAU : C. CARLIER - H. LHOEST - J. MOZIN

Parcelle de terrain : 15 m. de largeur - 40 m. de profondeur. Zone de recul imposée : 10 mètres. Orientation : façade à rue vers le Sud.

### DISTRIBUTION INTÉRIEURE.

Sous-sol : Garage spacieux accessible par rampe douce, cave pour chaufferie et buanderie.

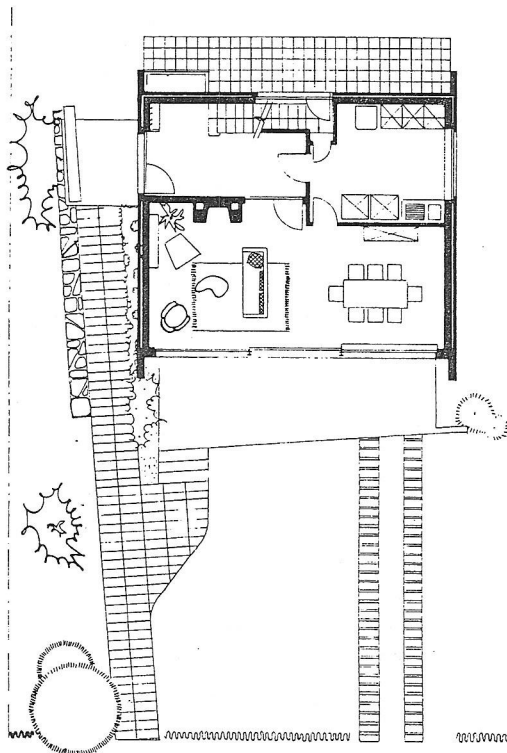
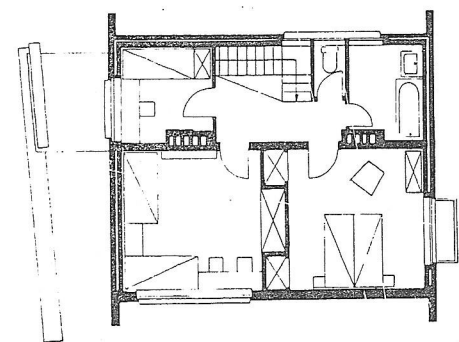
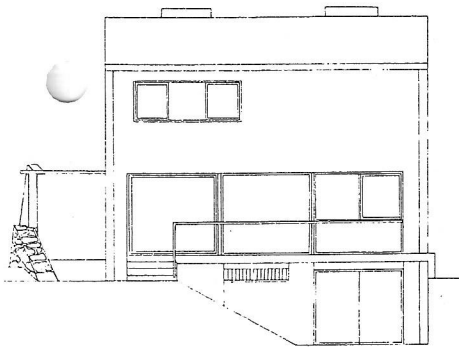
Rez-de-chaussée : Entrée latérale, hall, living et coin à manger au Sud, cuisine à l'Est.

Etage : Chambre des parents, chambre des enfants, chambrettes d'appoint et salle de bains.

Les seules ouvertures dans la façade Nord sont celles des baies qui éclairent le palier, le W.-C., la salle de bains à l'étage et l'accès à la cuisine et de la buanderie au jardin.

### CONSTRUCTION.

Murs creux : Parements extérieurs en briques de campagne. Maçonneries intérieures en blocs de Bims, de 19 cm. d'épaisseur au rez-de-chaussée et de 14 cm. à l'étage.



Plans de la villa à Embourg-Liège.

Architectes : Carlier, Lhoest et Mozin.