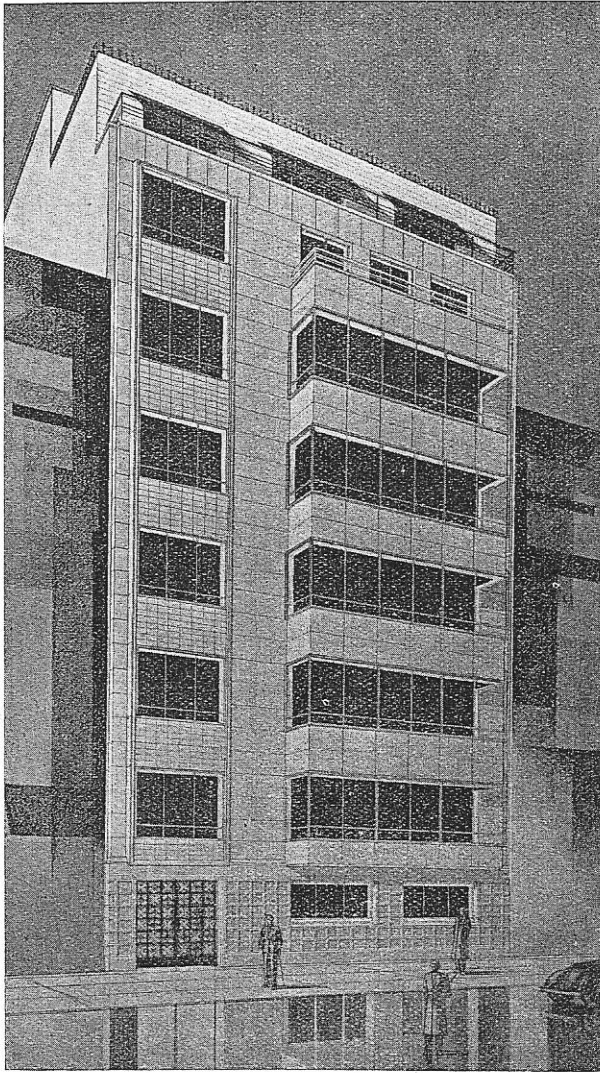


DEUX IMMEUBLES D'APPARTEMENTS

Architecte : Georges Dedoyard



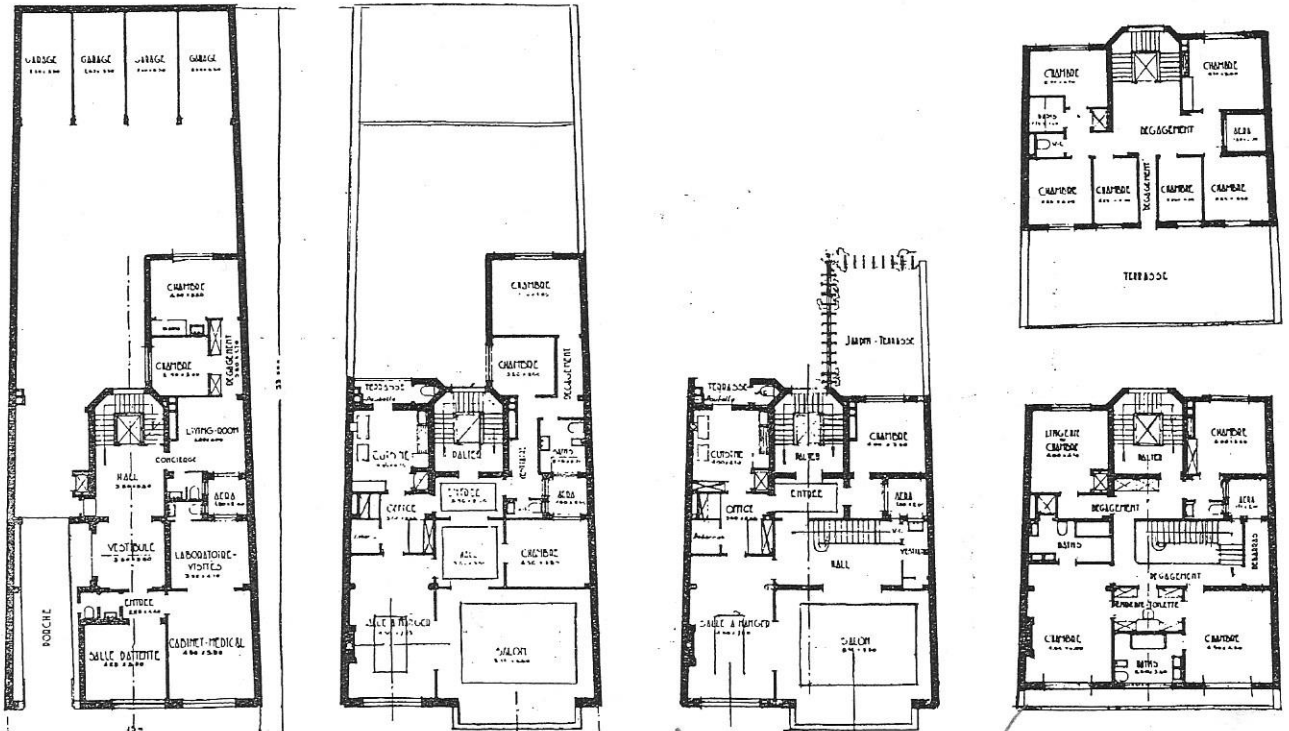
La pénurie de logements, à Liège comme dans toutes les villes importantes du pays, remet au premier plan des préoccupations immobilières le principe de l'immeuble d'appartements.

L'architecte Georges Dedoyard a conçu ces deux bâtisses pour des locataires fortunés, aimant un large confort.

Le rez-de-chaussée est disposé pour le logement d'un médecin, dont le cabinet de consultation prend jour sur l'avenue.

Chaque étage est un appartement.

Aspect extérieur de l'immeuble conçu avenue Rogier, à Liège.



Plans de l'immeuble conçu pour l'avenue Rogier, à Liège.

La façade de cette construction, d'une composition très ouverte, est rendue un peu pompeuse par la combinaison d'un revêtement en pierre blanche, d'un soubassement en marbre de Labrador, de châssis en bronze doré, de ferronneries en bronze décoré. Au rez-de-chaussée, les bureaux d'un homme d'affaires et son logement. Chaque étage est un appartement.

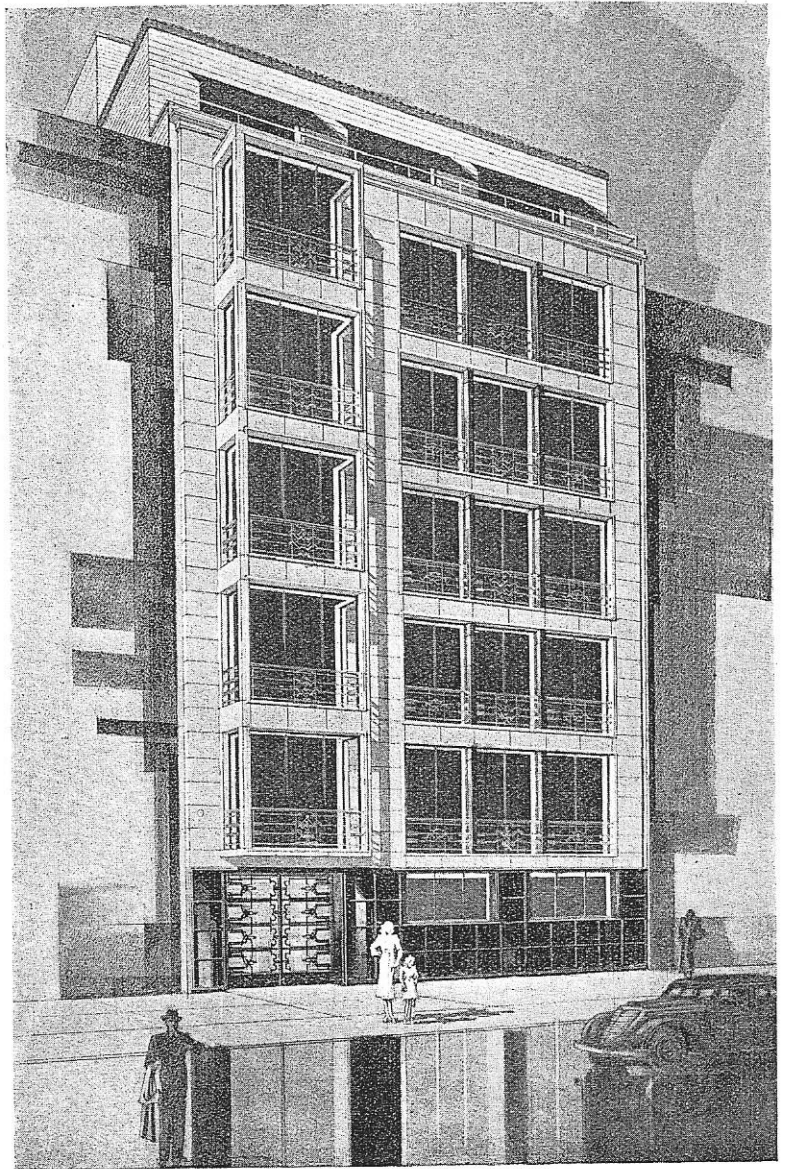
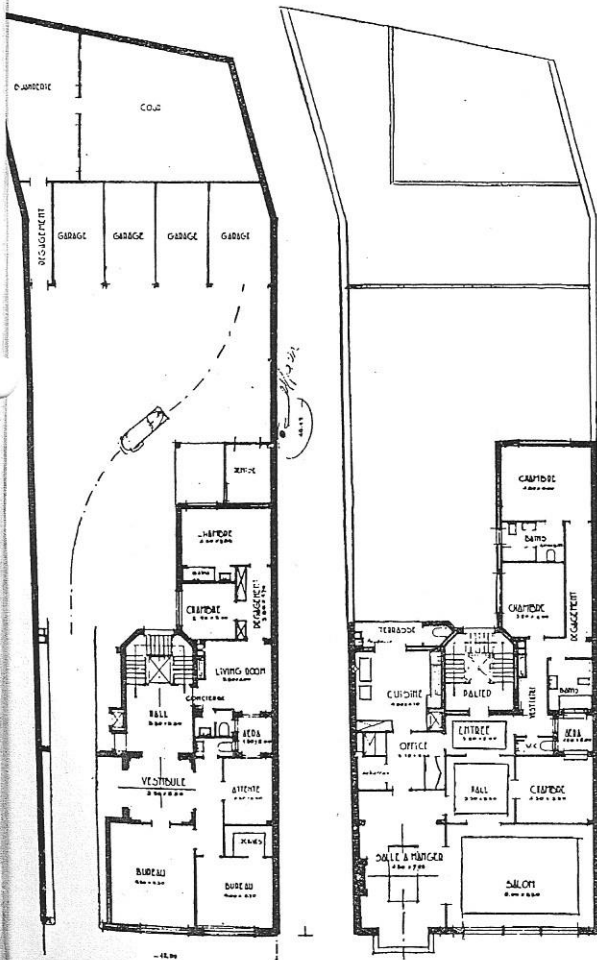
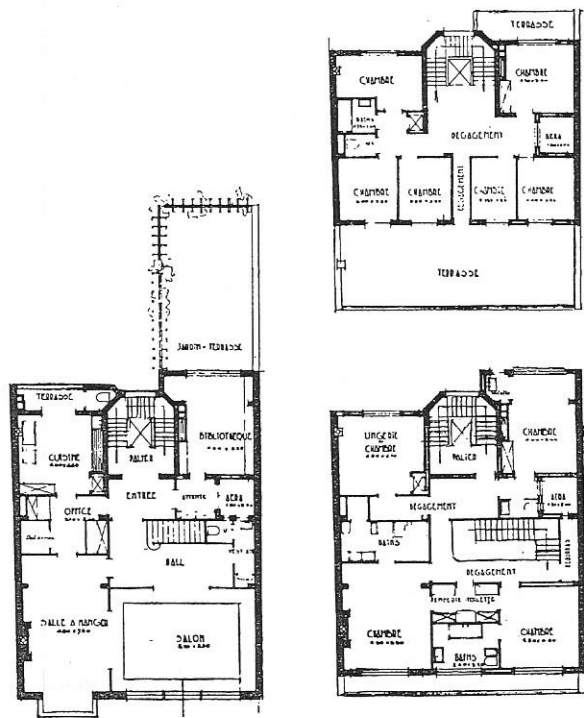


Photo G. Jacoby, Liège.



Plans de l'ensemble ci-dessus.



Architecte : Georges Dedoyard.