

Le Heism, no 1, janvier 1956.

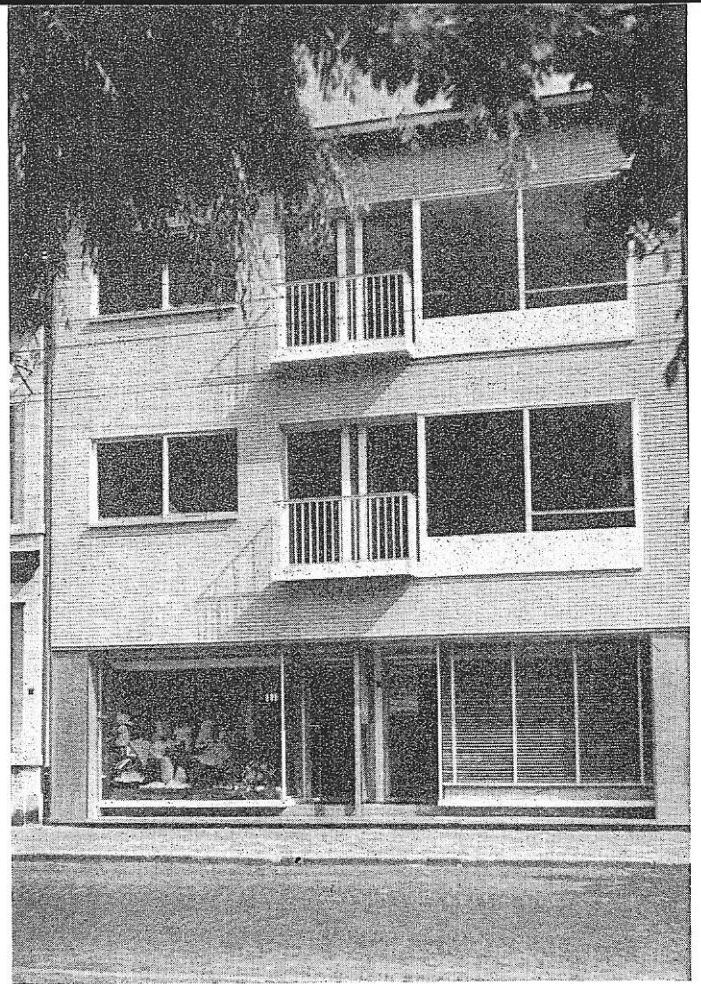
Toitures en plaques armées Durisol s/ref. 8/23 à 1,05 m. d'axe. Couverture en roofing ardoisé.

Menuiseries fixes en sapin du Nord peintes. Menuiseries mouvantes en teck de Java verni. Les baies du living sont garnies de vitrages isolant « Thermopane ».

Les parements extérieurs en briques sont peints en « Brillo-latex » blanc, et les menuiseries fixes en vert foncé. Le panneau peint, sous la fenêtre de la salle à manger, est ligné rouge amarante et vert pâle.

IMMEUBLE DE RAPPORT A ANGLEUR - LIÈGE

ARCHITECTE : GROUPE EGAU
(C. CARLIER - H. LHOEST - J. MOZIN)



Situation : Centre commercial d'Angleur, rue de l'Eglise.
Parcelle de terrain : 9,38 m. de largeur, 14 m. de profondeur.

Orientation : Façade de rue vers l'Ouest.

Immeuble de rapport à Angleur. Deux magasins et deux appartements. Façades en briques jaunes lisses mécaniques.

DISTRIBUTION INTÉRIEURE.

Au rez-de-chaussée : 2 magasins avec annexe commerciale et installations sanitaires en façade arrière, accessibles par un dégagement sur rue secondaire.

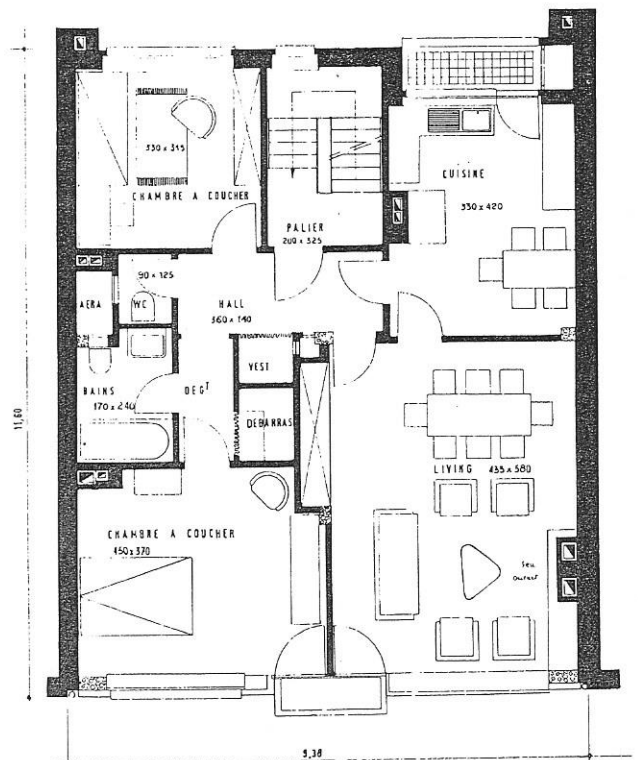
A chaque étage : 1 appartement pour 3 à 4 personnes. Cuisine spacieuse avec coin à déjeuner. Terrasse et armoire extérieure. Living éclairé par une grande baie et pourvu d'un balcon. 2 chambres à coucher. Installations sanitaires : bains et W.C. ventilés.

DÉTAILS DE CONSTRUCTION.

Le parement de façade est réalisé en briques mécaniques lisses, de tonalité ivoire.

Les ensembles des châssis de magasins et les lisses de balcons sont en aluminium anodisé, les châssis des étages en acier métallisé, peint en blanc.

Les installations de chauffage central sont indépendantes pour chaque appartement.



Plan des étages de l'immeuble de rapport à Angleur.

Architectes : Carlier, Lhoest et Mozin.